

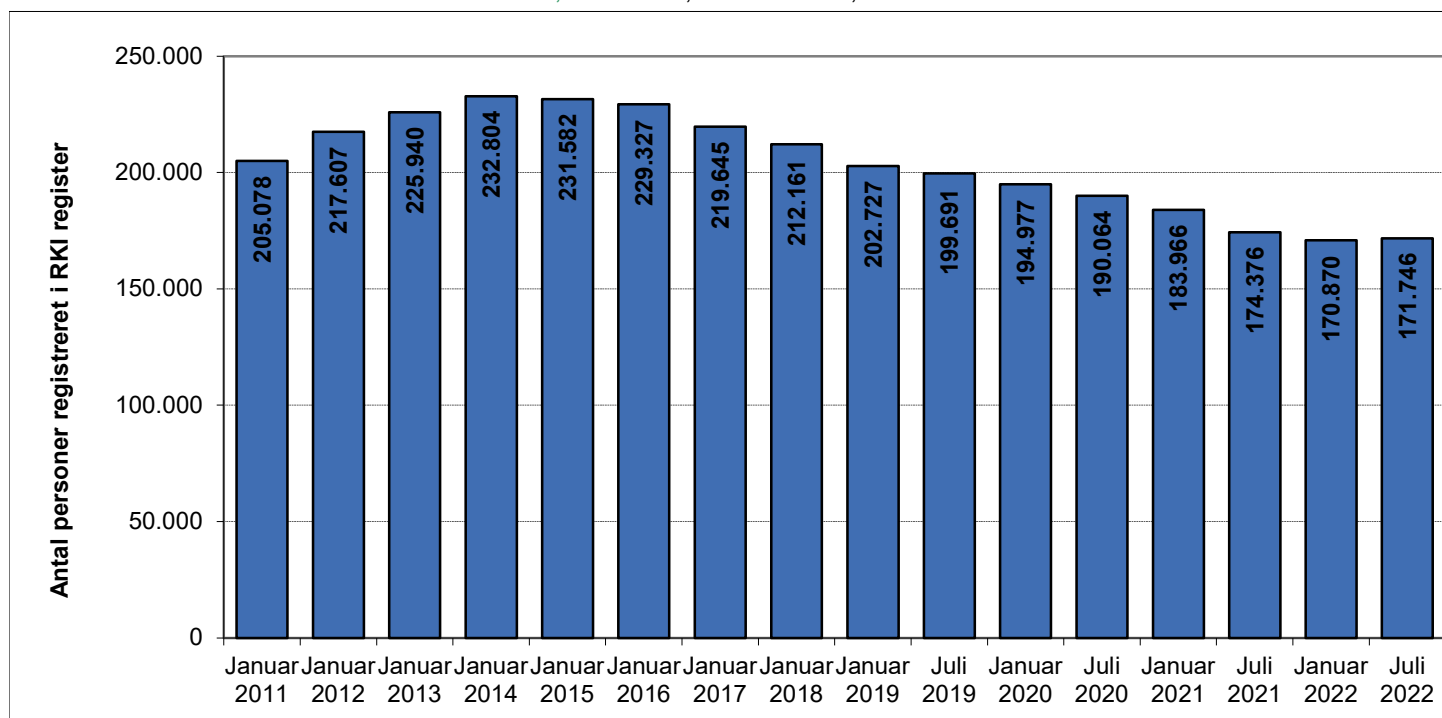


# Experian RKI Analyse, juli 2022

Statistikken viser udviklingen  
i RKI-registret i perioden:  
juli 2019 – juli 2022

## Personer registreret med betalingsanmærkninger i RKI register

Analyse	Betalings- anmærkninger	Personer	Vækst	Andel registreret	Sag-snit pr. person	Beløb totalt	Snit beløb pr. person	Snit beløb pr. sag
Januar 2011	588.543	205.078	5,0%	4,72%	2,87	kr 11.438.478.676	kr 55.776	kr 19.435
Januar 2012	653.588	217.607	6,1%	4,97%	3,00	kr 13.479.879.443	kr 61.946	kr 20.624
Januar 2013	689.705	225.940	3,8%	5,13%	3,05	kr 15.788.145.503	kr 69.878	kr 22.891
Januar 2014	709.435	232.804	3,0%	5,24%	3,05	kr 16.925.234.492	kr 72.702	kr 23.857
Januar 2015	690.641	231.582	-0,5%	5,16%	2,98	kr 16.817.225.886	kr 72.619	kr 24.350
Januar 2016	684.155	229.327	-1,0%	5,05%	2,98	kr 16.166.200.117	kr 70.494	kr 23.629
Januar 2017	623.715	219.645	-4,2%	4,80%	2,84	kr 15.004.329.413	kr 68.312	kr 24.056
Januar 2018	576.843	212.161	-3,4%	4,60%	2,72	kr 14.000.678.689	kr 65.991	kr 24.271
Januar 2019	538.762	202.727	-4,4%	4,34%	2,66	kr 13.149.220.770	kr 64.862	kr 24.406
Juli 2019	542.992	199.691	-1,5%	4,29%	2,72	kr 13.055.507.124	kr 65.379	kr 24.044
Januar 2020	531.742	194.977	-2,4%	4,17%	2,73	kr 12.620.718.236	kr 64.729	kr 23.735
Juli 2020	519.364	190.064	-2,5%	4,07%	2,73	kr 12.048.466.548	kr 63.392	kr 23.199
Januar 2021	506.589	183.966	-3,2%	3,93%	2,75	kr 11.806.692.947	kr 64.179	kr 23.306
Juli 2021	470.699	174.376	-5,2%	3,72%	2,70	kr 11.114.203.927	kr 63.737	kr 23.612
Januar 2022	452.128	170.870	-2,0%	3,62%	2,65	kr 9.796.977.913	kr 57.336	kr 21.669
Juli 2022	450.904	171.746	0,5%	3,63%	2,63	kr 9.484.493.583	kr 55.224	kr 21.034





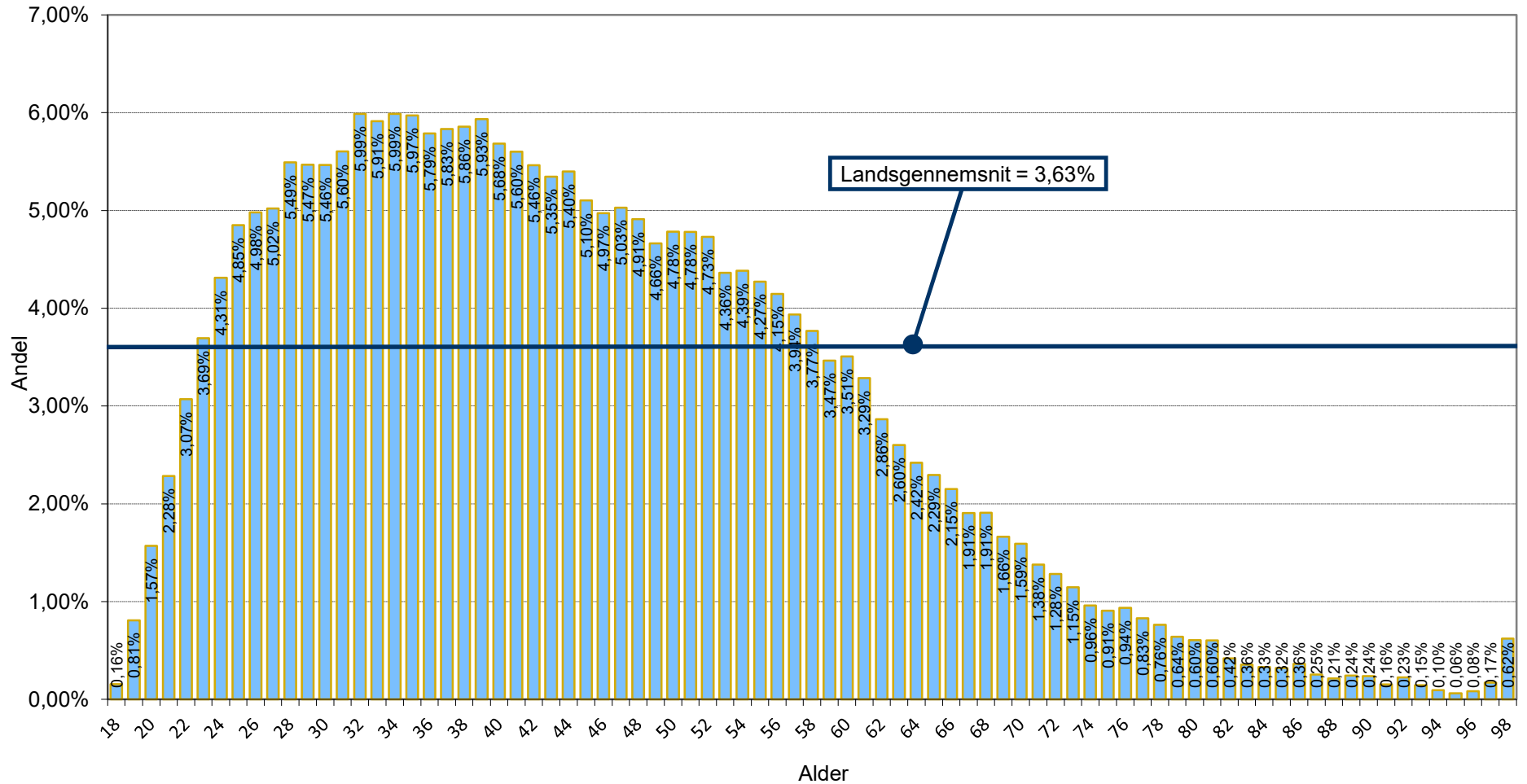
## Definitioner

---

<b>Analyse</b>	Viser måned og år for hvornår analysen er gennemført
<b>Betalingsanmærkninger</b>	Viser det totale antal registrerede betalingsanmærkninger i RKI registret - Dog kun dem der vedrører privatpersoner
<b>Personer</b>	Viser det totale antal personer på 18 år eller derover der er registreret i RKI registret - personer som er CPR-verificerede
<b>Vækst</b>	Viser vækst procenten i det totale antal registrerede personer i RKI registret - i forhold til forrige analysedato
<b>Andel registreret</b>	Viser andelen af personer der er registreret i RKI registret - Antal registrerede sat i forhold til det totale antal danskere på 18 år eller derover
<b>Sag-snit pr. person</b>	Viser hvor mange betalingsanmærkninger (sager) som den enkelte person i gennemsnit er registreret med i RKI registret
<b>Beløb totalt</b>	Viser summen af de misligholdte beløb for alle registrerede betalingsanmærkninger i RKI registret
<b>Snit beløb pr. person</b>	Viser hvor stort et misligholdt beløb en enkelt person i gennemsnit er registreret med i RKI registret
<b>Snit beløb pr. sag</b>	Viser hvor stort et misligholdt beløb en enkelt betalingsanmærkning i gennemsnit er registreret med i RKI registret

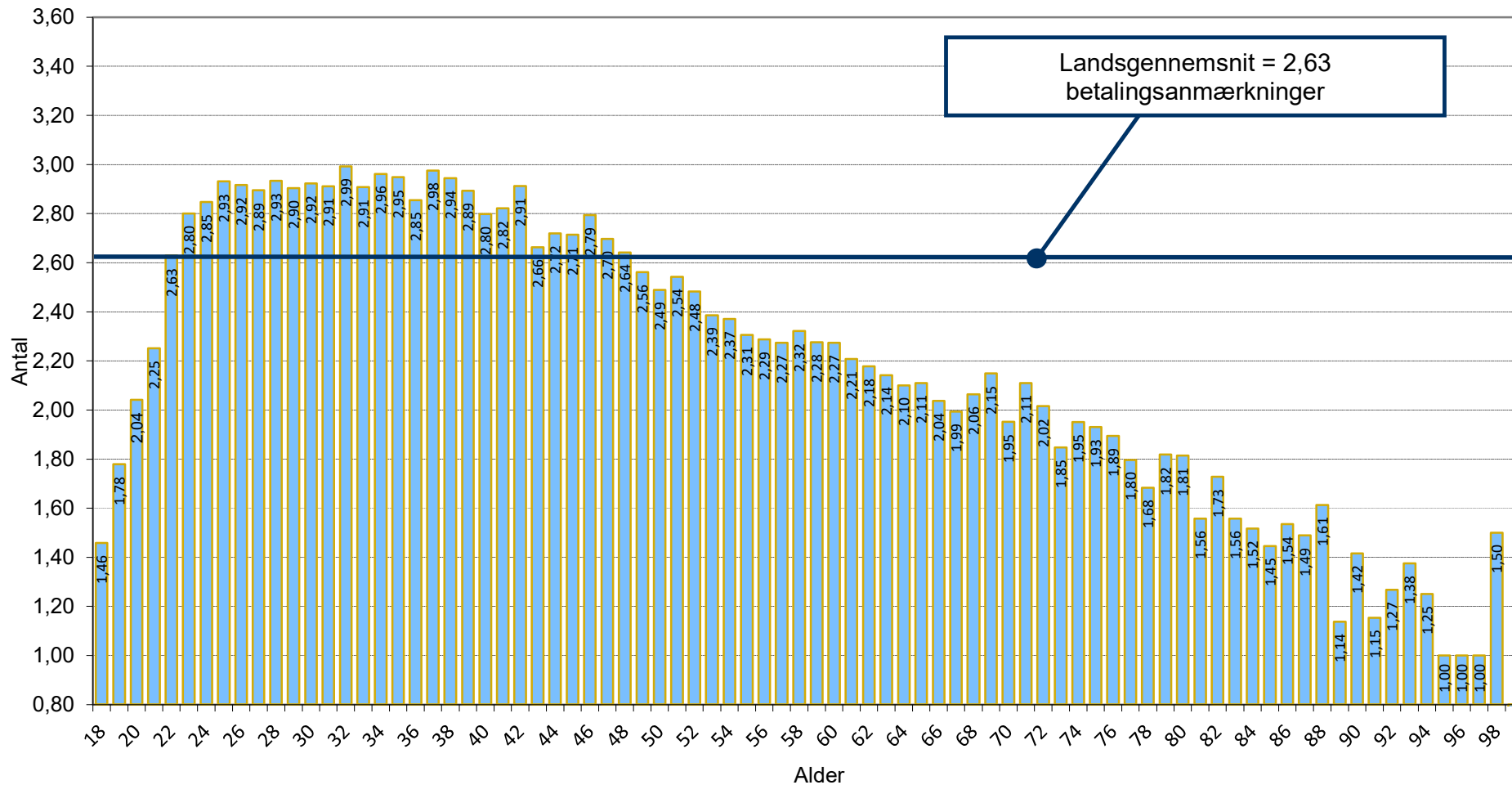
## Aldersfordeling

Andel af personer med betalingsanmærkninger i RKI registret  
Juli 2022



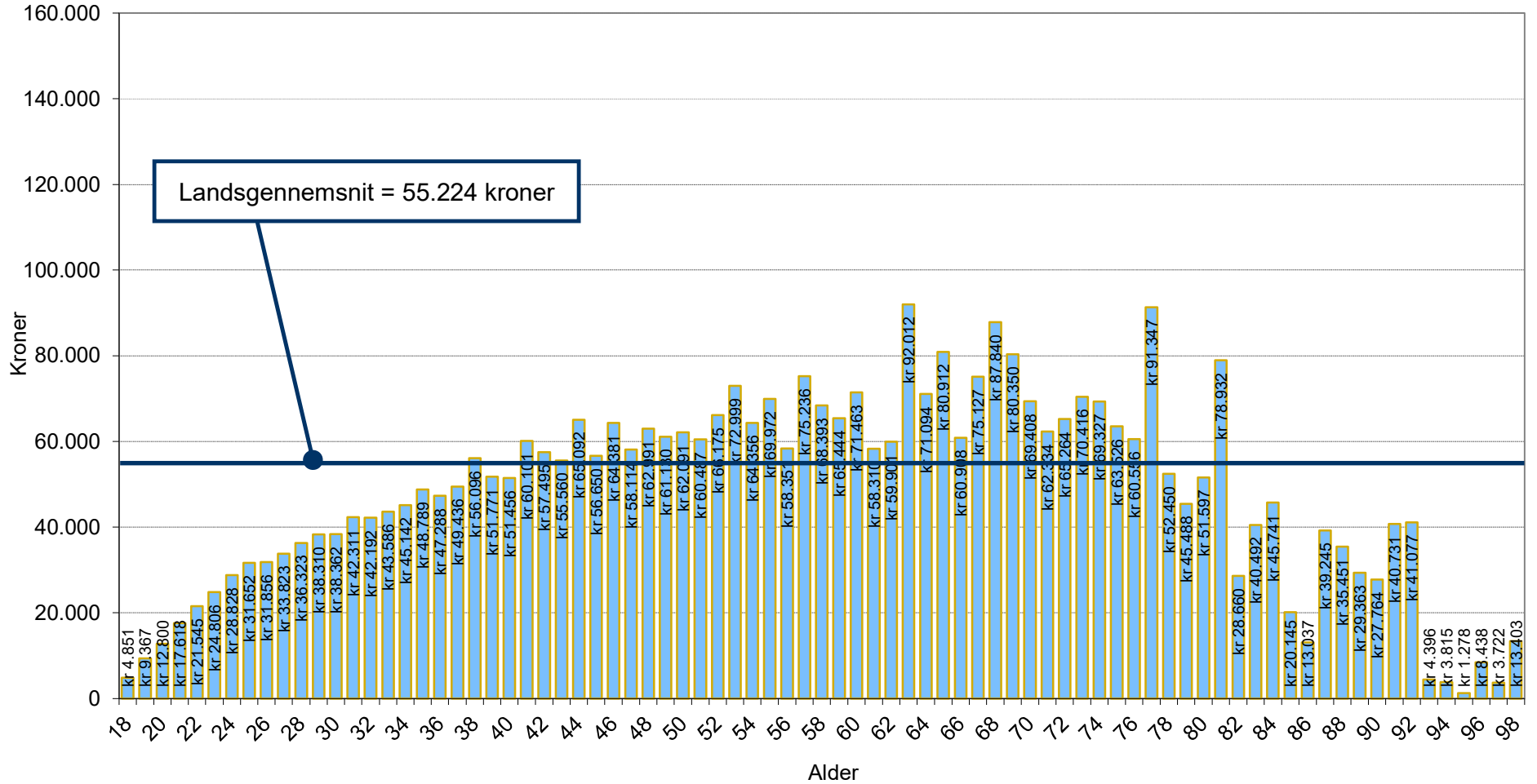
## Aldersfordeling

Gennemsnitligt antal betalingsanmærkninger pr. registreret person i RKI registret  
Juli 2022

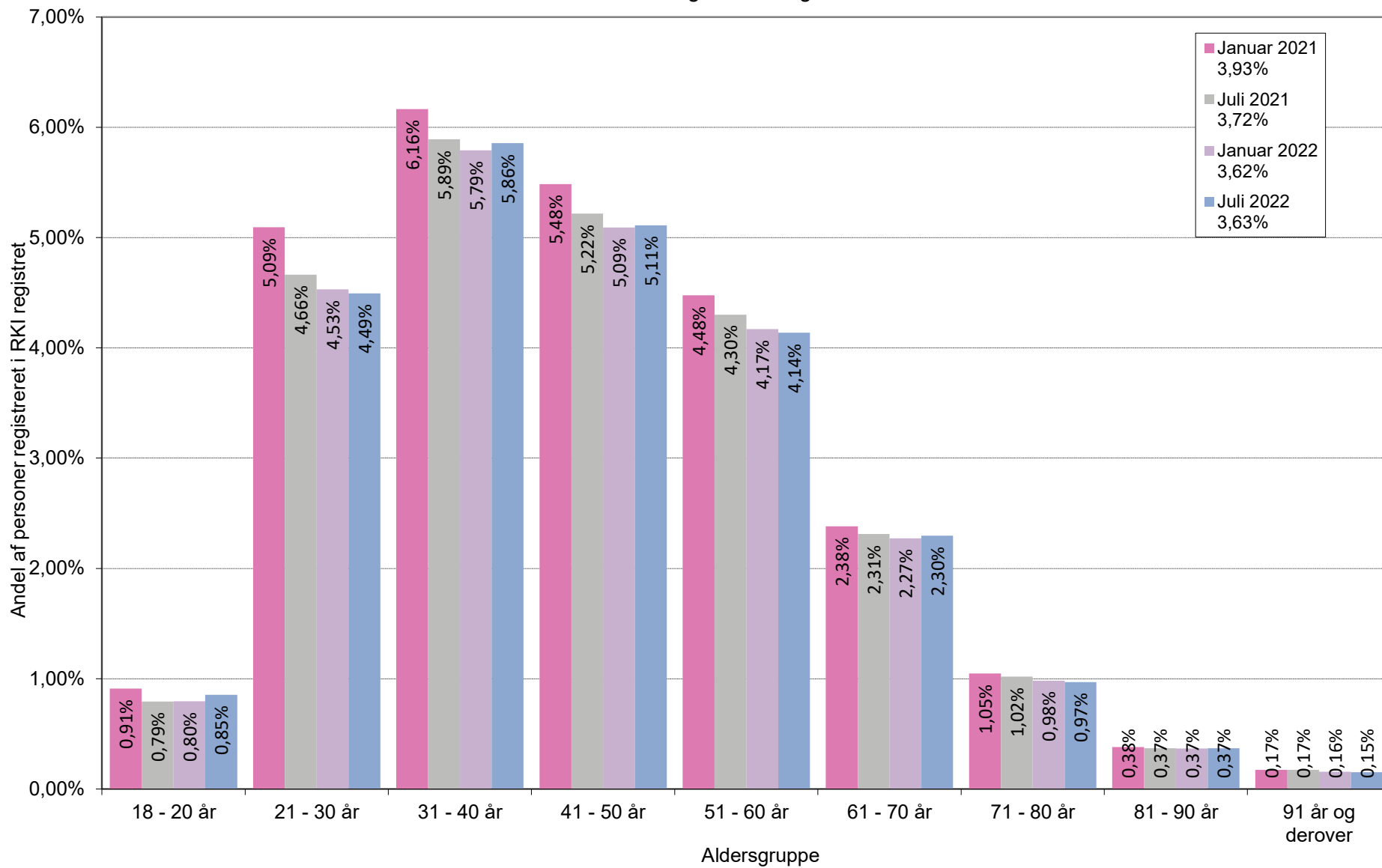


# Aldersfordeling

Gennemsnitlig skyldigt beløb pr. registreret person i RKI registret  
Juli 2022

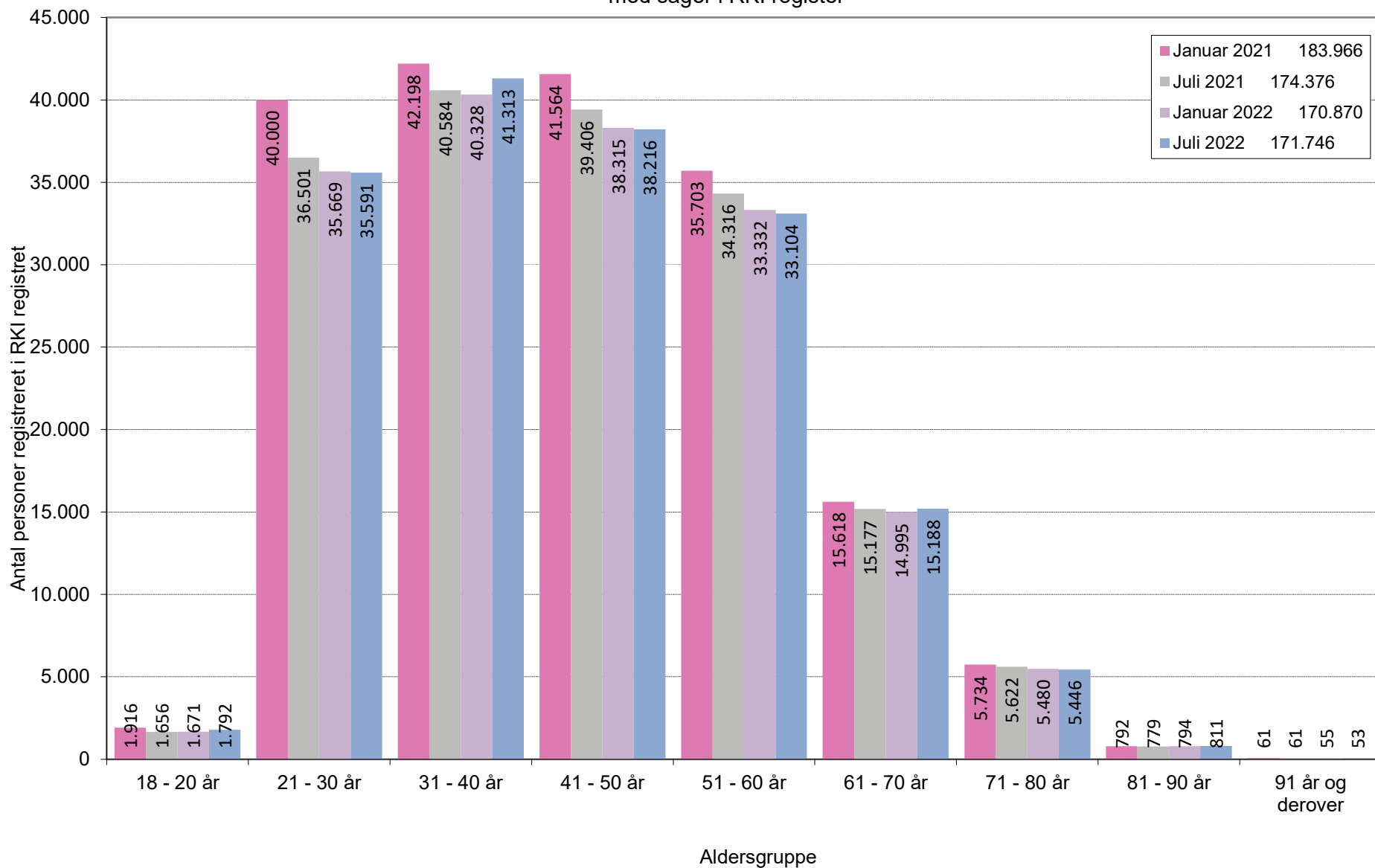


## Andel af personer registreret med sager i RKI register



# Antal personer registreret

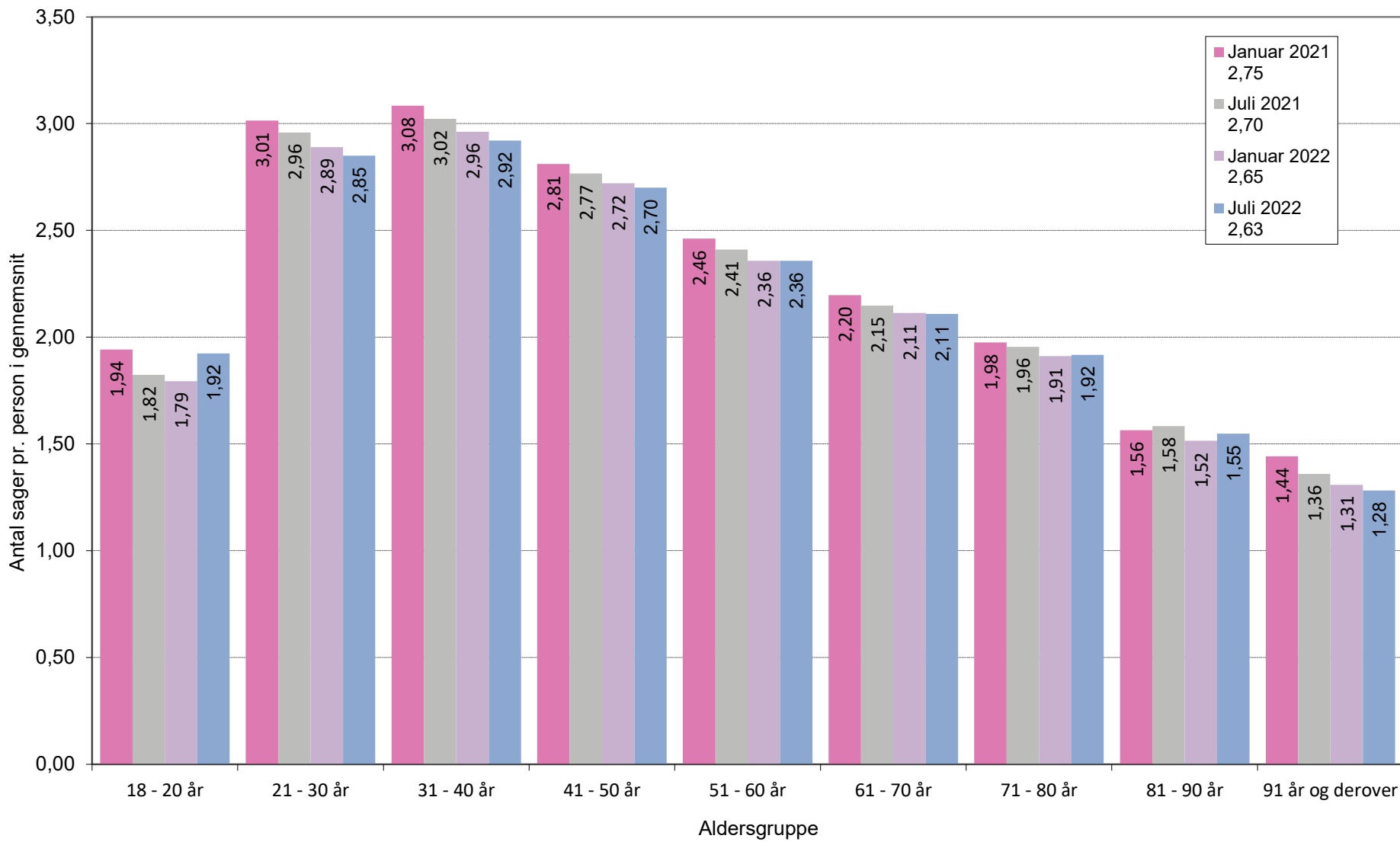
med sager i RKI register





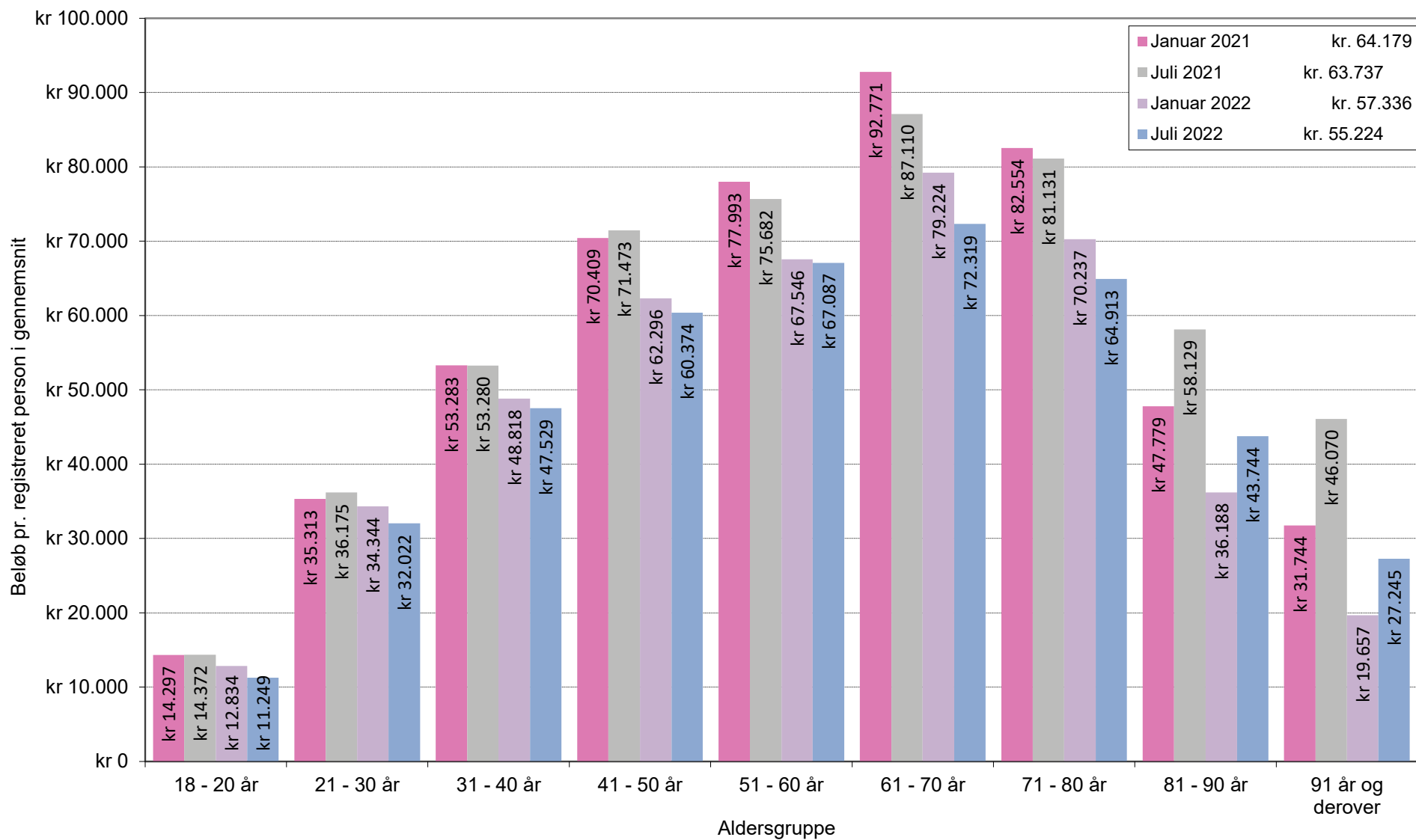
## Antal sager registreret i RKI register

Antal sager pr. registreret person i gennemsnit



## Misligholdt skyldigt beløb registreret i RKI register

Gennemsnit pr. registreret person



## Personer med RKI sager opdelt i aldersgrupper

Januar 2021	Januar 2021	Januar 2021	Januar 2021	Januar 2021
	<b>183.966</b>	<b>3,93%</b>	<b>2,75</b>	<b>kr. 64.179</b>
Registrerede		Sag-snit pr.		
Aldersgruppe	personer	Andel registreret	person	Snit beløb pr. person
18 - 20 år	1.916	0,91%	1,94	kr 14.297
21 - 30 år	40.000	5,09%	3,01	kr 35.313
31 - 40 år	42.198	6,16%	3,08	kr 53.283
41 - 50 år	41.564	5,48%	2,81	kr 70.409
51 - 60 år	35.703	4,48%	2,46	kr 77.993
61 - 70 år	15.618	2,38%	2,20	kr 92.771
71 - 80 år	5.734	1,05%	1,98	kr 82.554
81 - 90 år	792	0,38%	1,56	kr 47.779
91 år og derover	61	0,17%	1,44	kr 31.744
Ukendt	380			

Juli 2021	Juli 2021	Juli 2021	Juli 2021	Juli 2021
	<b>174.376</b>	<b>3,72%</b>	<b>2,70</b>	<b>kr. 63.737</b>
Registrerede		Sag-snit pr.		
Aldersgruppe	personer	Andel registreret	person	Snit beløb pr. person
18 - 20 år	1.656	0,79%	1,82	kr 14.372
21 - 30 år	36.501	4,66%	2,96	kr 36.175
31 - 40 år	40.584	5,89%	3,02	kr 53.280
41 - 50 år	39.406	5,22%	2,77	kr 71.473
51 - 60 år	34.316	4,30%	2,41	kr 75.682
61 - 70 år	15.177	2,31%	2,15	kr 87.110
71 - 80 år	5.622	1,02%	1,96	kr 81.131
81 - 90 år	779	0,37%	1,58	kr 58.129
91 år og derover	61	0,17%	1,36	kr 46.070
Ukendt	274			

Januar 2022	Januar 2022	Januar 2022	Januar 2022	Januar 2022
	<b>170.870</b>	<b>3,62%</b>	<b>2,65</b>	<b>kr. 57.336</b>
Registrerede		Sag-snit pr.		
Aldersgruppe	personer	Andel registreret	person	Snit beløb pr. person
18 - 20 år	1.671	0,80%	1,79	kr 12.834
21 - 30 år	35.669	4,53%	2,89	kr 34.344
31 - 40 år	40.328	5,79%	2,96	kr 48.818
41 - 50 år	38.315	5,09%	2,72	kr 62.296
51 - 60 år	33.332	4,17%	2,36	kr 67.546
61 - 70 år	14.995	2,27%	2,11	kr 79.224
71 - 80 år	5.480	0,98%	1,91	kr 70.237
81 - 90 år	794	0,37%	1,52	kr 36.188
91 år og derover	55	0,16%	1,31	kr 19.657
Ukendt	231			

Juli 2022	Juli 2022	Juli 2022	Juli 2022	Juli 2022
	<b>171.746</b>	<b>3,63%</b>	<b>2,63</b>	<b>kr. 55.224</b>
Registrerede		Sag-snit pr.		
Aldersgruppe	personer	Andel registreret	person	Snit beløb pr. person
18 - 20 år	1.792	0,85%	1,92	kr 11.249
21 - 30 år	35.591	4,49%	2,85	kr 32.022
31 - 40 år	41.313	5,86%	2,92	kr 47.529
41 - 50 år	38.216	5,11%	2,70	kr 60.374
51 - 60 år	33.104	4,14%	2,36	kr 67.087
61 - 70 år	15.188	2,30%	2,11	kr 72.319
71 - 80 år	5.446	0,97%	1,92	kr 64.913
81 - 90 år	811	0,37%	1,55	kr 43.744
91 år og derover	53	0,15%	1,28	kr 27.245
Ukendt	232			

Personer med RKI sager rangeret efter andel registreret

Alder	Januar 2021				Juli 2021				Januar 2022				Juli 2022				Juli 22 differe- rence
	Range- ring	Andel registreret	Sag-snit pr. person	Snit beløb pr. person	Range- ring	Andel registreret	Sag-snit pr. person	Snit beløb pr. person	Range- ring	Andel registreret	Sag-snit pr. person	Snit beløb pr. person	Range- ring	Andel registreret	Sag-snit pr. person	Snit beløb pr. person	
95	2	0,09%	1,33	16.096	1	0,06%	1,00	5.688	6	0,12%	1,00	1.851	1	0,06%	1,00	1.278	0,06
96	1	0,08%	2,50	49.874	4	0,12%	2,33	35.506	1	0,08%	1,00	2.803	2	0,08%	1,00	8.438	0,00
94	5	0,14%	1,00	1.492	7	0,16%	1,14	3.179	3	0,09%	1,00	2.986	3	0,10%	1,25	3.815	0,00
93	4	0,13%	1,14	4.209	2	0,09%	1,40	14.929	2	0,09%	1,00	4.085	4	0,15%	1,38	4.396	-0,05
91	7	0,18%	1,80	75.571	10	0,25%	1,45	87.872	11	0,26%	1,29	8.556	5	0,16%	1,15	40.731	0,10
18	6	0,15%	1,19	8.530	5	0,13%	1,12	9.433	4	0,11%	1,26	8.054	6	0,16%	1,46	4.851	-0,05
97	3	0,12%	1,00	1.725	3	0,11%	1,00	68.486	5	0,11%	2,00	18.880	7	0,17%	1,00	3.722	-0,06
88	13	0,34%	1,36	72.490	11	0,26%	1,19	65.933	10	0,25%	1,28	18.089	8	0,21%	1,61	35.451	0,04
92	9	0,25%	1,35	29.794	6	0,16%	1,64	51.414	7	0,16%	1,45	54.918	9	0,23%	1,27	41.077	-0,07
90	12	0,28%	1,41	35.128	8	0,20%	1,45	31.966	9	0,21%	1,38	29.684	10	0,24%	1,42	27.764	-0,03
89	8	0,21%	1,48	33.446	12	0,29%	1,37	16.564	12	0,30%	1,28	35.770	11	0,24%	1,14	29.363	0,06
87	10	0,26%	1,40	38.769	9	0,22%	1,64	53.120	8	0,19%	1,45	44.342	12	0,25%	1,49	39.245	-0,07
85	16	0,41%	1,52	24.370	15	0,38%	1,63	29.278	15	0,34%	1,49	10.572	13	0,32%	1,45	20.145	0,02
84	17	0,42%	1,51	32.397	16	0,39%	1,49	59.204	16	0,35%	1,37	46.352	14	0,33%	1,52	45.741	0,02
83	14	0,40%	1,41	91.171	14	0,37%	1,55	70.390	13	0,33%	1,68	49.941	15	0,36%	1,56	40.492	-0,03
86	11	0,27%	1,52	38.440	13	0,30%	1,44	39.517	14	0,34%	1,51	24.637	16	0,36%	1,54	13.037	-0,02
82	15	0,41%	1,68	41.614	17	0,43%	1,60	48.069	17	0,45%	1,61	37.818	17	0,42%	1,73	28.660	0,03
81	18	0,52%	1,77	47.965	18	0,51%	1,79	87.948	18	0,56%	1,56	40.352	18	0,60%	1,56	78.932	-0,04
80	19	0,63%	1,73	78.303	19	0,68%	1,67	92.223	19	0,61%	1,83	85.301	19	0,60%	1,81	51.597	0,00
79	20	0,73%	1,90	100.804	20	0,68%	1,96	74.950	20	0,68%	1,89	52.432	20	0,64%	1,82	45.488	0,04
78	22	0,79%	1,96	70.033	22	0,75%	1,88	64.347	21	0,75%	1,76	62.357	21	0,76%	1,68	52.450	-0,01
19	21	0,78%	1,63	12.403	21	0,69%	1,57	10.478	22	0,76%	1,51	9.573	22	0,81%	1,78	9.367	-0,05
77	23	0,89%	1,87	77.690	23	0,91%	1,90	70.469	23	0,84%	1,77	65.349	23	0,83%	1,80	91.347	0,01
75	25	1,12%	1,92	86.983	25	1,04%	1,96	75.793	24	0,95%	1,96	69.544	24	0,91%	1,93	63.526	0,04
76	24	0,94%	1,92	87.746	24	0,94%	1,79	89.865	25	0,96%	1,82	81.998	25	0,94%	1,89	60.556	0,02
74	26	1,12%	1,97	74.064	26	1,05%	1,99	89.926	26	0,99%	1,85	66.392	26	0,96%	1,95	69.327	0,02
73	27	1,15%	1,97	87.655	27	1,13%	1,95	69.971	27	1,13%	1,93	62.253	27	1,15%	1,85	70.416	-0,01
72	28	1,30%	2,10	71.741	28	1,25%	1,98	80.567	28	1,20%	1,94	70.604	28	1,28%	2,02	65.264	-0,08
71	29	1,39%	2,09	91.843	29	1,41%	2,14	94.249	29	1,43%	2,10	79.926	29	1,38%	2,11	62.334	0,05
20	31	1,75%	2,14	15.595	30	1,51%	1,99	16.464	30	1,48%	1,97	14.758	30	1,57%	2,04	12.800	-0,09
70	30	1,64%	2,23	96.931	31	1,59%	2,10	98.221	31	1,59%	2,02	98.398	31	1,59%	1,95	69.408	0,00
69	32	1,80%	2,11	103.740	32	1,74%	2,15	92.745	32	1,72%	2,11	65.068	32	1,66%	2,15	80.350	0,05
67	34	2,05%	2,14	84.563	34	2,11%	2,10	75.639	34	1,98%	2,05	95.548	33	1,91%	1,99	75.127	0,07
68	33	1,95%	2,23	82.660	33	1,82%	2,14	82.233	33	1,83%	2,09	66.584	34	1,91%	2,06	87.840	-0,08
66	35	2,30%	2,20	103.362	35	2,13%	2,08	90.420	35	2,17%	2,02	86.701	35	2,15%	2,04	60.908	0,02
21	40	2,98%	2,56	19.344	37	2,50%	2,48	20.102	37	2,32%	2,36	19.707	36	2,28%	2,25	17.618	0,03
65	36	2,45%	2,16	96.194	36	2,32%	2,08	70.777	36	2,20%	2,07	81.188	37	2,29%	2,11	80.912	-0,09
64	37	2,56%	2,11	86.417	38	2,50%	2,11	100.687	38	2,41%	2,10	70.290	38	2,42%	2,10	71.094	-0,01
63	38	2,79%	2,20	84.900	39	2,66%	2,18	84.765	39	2,61%	2,08	81.932	39	2,60%	2,14	92.012	0,01
62	39	2,95%	2,20	100.553	40	2,84%	2,24	98.096	40	2,72%	2,29	78.522	40	2,86%	2,18	59.901	-0,14
22	44	3,85%	2,80	24.257	42	3,39%	2,66	23.211	41	3,21%	2,62	21.808	41	3,07%	2,63	21.545	0,13
61	41	3,11%	2,33	90.882	41	3,16%	2,21	80.254	42	3,26%	2,17	74.251	42	3,29%	2,21	58.310	-0,03
59	43	3,83%	2,48	72.273	44	3,84%	2,39	80.230	45	3,74%	2,30	73.135	43	3,47%	2,28	65.444	0,28
60	42	3,71%	2,29	79.465	43	3,59%	2,35	64.625	43	3,40%	2,31	58.777	44	3,51%	2,27	71.463	-0,11
23	48	4,54%	3,12	31.572	46	4,04%	2,98	30.153	46	3,91%	2,84	26.053	45	3,69%	2,80	24.806	0,22
58	45	4,09%	2,44	89.788	45	3,86%	2,33	93.949	44	3,72%	2,29	85.285	46	3,77%	2,32	68.393	-0,05
57	46	4,27%	2,41	96.340	47	4,08%	2,38	75.491	48	4,03%	2,31	72.093	47	3,94%	2,27	75.236	0,09

Alder	Januar 2021				Juli 2021				Januar 2022				Juli 2022				Juli 22 diffe- rence
	Range- ring	Andel registreret	Sag-snit pr. person	Snit beløb pr. person	Range- ring	Andel registreret	Sag-snit pr. person	Snit beløb pr. person	Range- ring	Andel registreret	Sag-snit pr. person	Snit beløb pr. person	Range- ring	Andel registreret	Sag-snit pr. person	Snit beløb pr. person	
56	49	4,56%	2,40	75.328	48	4,23%	2,34	77.606	47	4,03%	2,30	62.663	48	4,15%	2,29	58.351	-0,12
55	47	4,51%	2,44	75.053	49	4,41%	2,42	69.622	49	4,33%	2,34	61.782	49	4,27%	2,31	69.972	0,06
24	53	5,01%	3,13	32.304	53	4,72%	3,12	44.278	51	4,43%	2,98	31.488	50	4,31%	2,85	28.828	0,12
53	51	4,83%	2,48	70.547	51	4,67%	2,46	70.261	52	4,53%	2,43	75.556	51	4,36%	2,39	72.999	0,16
54	50	4,82%	2,47	70.754	50	4,55%	2,41	75.703	50	4,37%	2,33	59.305	52	4,39%	2,37	64.356	-0,02
49	58	5,34%	2,70	70.697	59	5,04%	2,62	68.518	55	4,82%	2,52	61.653	53	4,66%	2,56	61.130	0,15
52	52	4,91%	2,61	85.610	52	4,68%	2,46	78.654	53	4,60%	2,39	61.910	54	4,73%	2,48	66.175	-0,13
51	54	5,06%	2,54	69.176	57	5,03%	2,52	72.646	58	4,91%	2,53	67.258	55	4,78%	2,54	60.487	0,13
50	60	5,41%	2,61	72.529	58	5,03%	2,61	72.302	56	4,84%	2,58	63.598	56	4,78%	2,49	62.091	0,06
25	56	5,31%	3,07	33.943	54	4,87%	3,03	33.390	54	4,79%	3,02	42.956	57	4,85%	2,93	31.652	-0,07
48	55	5,20%	2,67	67.508	55	4,89%	2,65	68.122	57	4,84%	2,68	70.469	58	4,91%	2,64	62.991	-0,07
46	57	5,34%	2,84	84.794	62	5,25%	2,79	91.317	62	5,13%	2,77	61.008	59	4,97%	2,79	64.381	0,16
26	63	5,62%	3,04	35.564	56	5,01%	3,00	35.990	60	4,97%	2,97	34.444	60	4,98%	2,92	31.856	-0,01
27	64	5,63%	3,02	40.612	65	5,34%	3,06	37.601	65	5,28%	2,93	36.268	61	5,02%	2,89	33.823	0,26
47	59	5,37%	2,74	75.073	60	5,04%	2,76	90.485	59	4,94%	2,68	75.186	62	5,03%	2,70	58.114	-0,09
45	62	5,55%	2,92	70.780	61	5,13%	2,84	68.700	61	5,04%	2,73	59.430	63	5,10%	2,71	56.650	-0,06
43	65	5,67%	2,89	64.552	69	5,59%	2,81	70.471	67	5,35%	2,72	64.069	64	5,35%	2,66	55.560	0,00
44	61	5,47%	2,88	65.675	64	5,34%	2,80	60.623	63	5,22%	2,76	56.275	65	5,40%	2,72	65.092	-0,18
42	69	5,80%	2,89	70.240	66	5,42%	2,80	61.180	66	5,32%	2,84	54.121	66	5,46%	2,91	57.495	-0,14
30	77	6,20%	3,12	43.526	70	5,64%	2,95	43.339	69	5,45%	2,87	38.342	67	5,46%	2,92	38.362	-0,02
29	66	5,77%	2,96	38.153	67	5,47%	2,96	37.707	68	5,42%	2,92	39.785	68	5,47%	2,90	38.310	-0,05
28	68	5,79%	3,03	39.680	63	5,34%	2,98	40.343	64	5,23%	3,00	36.206	69	5,49%	2,93	36.323	-0,26
41	67	5,78%	2,99	61.822	68	5,54%	3,00	61.799	70	5,51%	2,93	56.852	70	5,60%	2,82	60.101	-0,08
31	79	6,28%	3,10	44.821	80	6,01%	3,07	45.303	74	5,77%	3,03	44.564	71	5,60%	2,91	42.311	0,17
40	70	5,97%	3,01	62.323	71	5,76%	2,89	61.025	72	5,61%	2,85	59.208	72	5,68%	2,80	51.456	-0,07
36	72	6,05%	3,07	51.472	76	5,90%	3,04	51.226	73	5,75%	3,00	49.268	73	5,79%	2,85	47.288	-0,03
37	75	6,19%	3,12	58.128	74	5,86%	3,05	70.100	71	5,61%	2,96	52.744	74	5,83%	2,98	49.436	-0,22
38	76	6,20%	3,03	53.642	79	5,99%	3,04	54.261	78	5,86%	2,99	53.806	75	5,86%	2,94	56.096	0,01
33	74	6,16%	3,09	47.713	75	5,89%	3,10	46.470	80	5,96%	3,01	45.002	76	5,91%	2,91	43.586	0,05
39	71	6,04%	3,02	64.763	72	5,77%	2,94	55.860	77	5,82%	2,90	50.815	77	5,93%	2,89	51.771	-0,12
35	73	6,15%	3,14	52.860	73	5,77%	3,04	54.466	76	5,80%	2,96	46.727	78	5,97%	2,95	48.789	-0,17
32	80	6,36%	3,12	48.534	77	5,93%	2,98	49.527	79	5,91%	2,96	42.429	79	5,99%	2,99	42.192	-0,08
34	78	6,21%	3,12	51.370	78	5,98%	3,07	48.041	75	5,78%	2,95	46.801	80	5,99%	2,96	45.142	-0,20



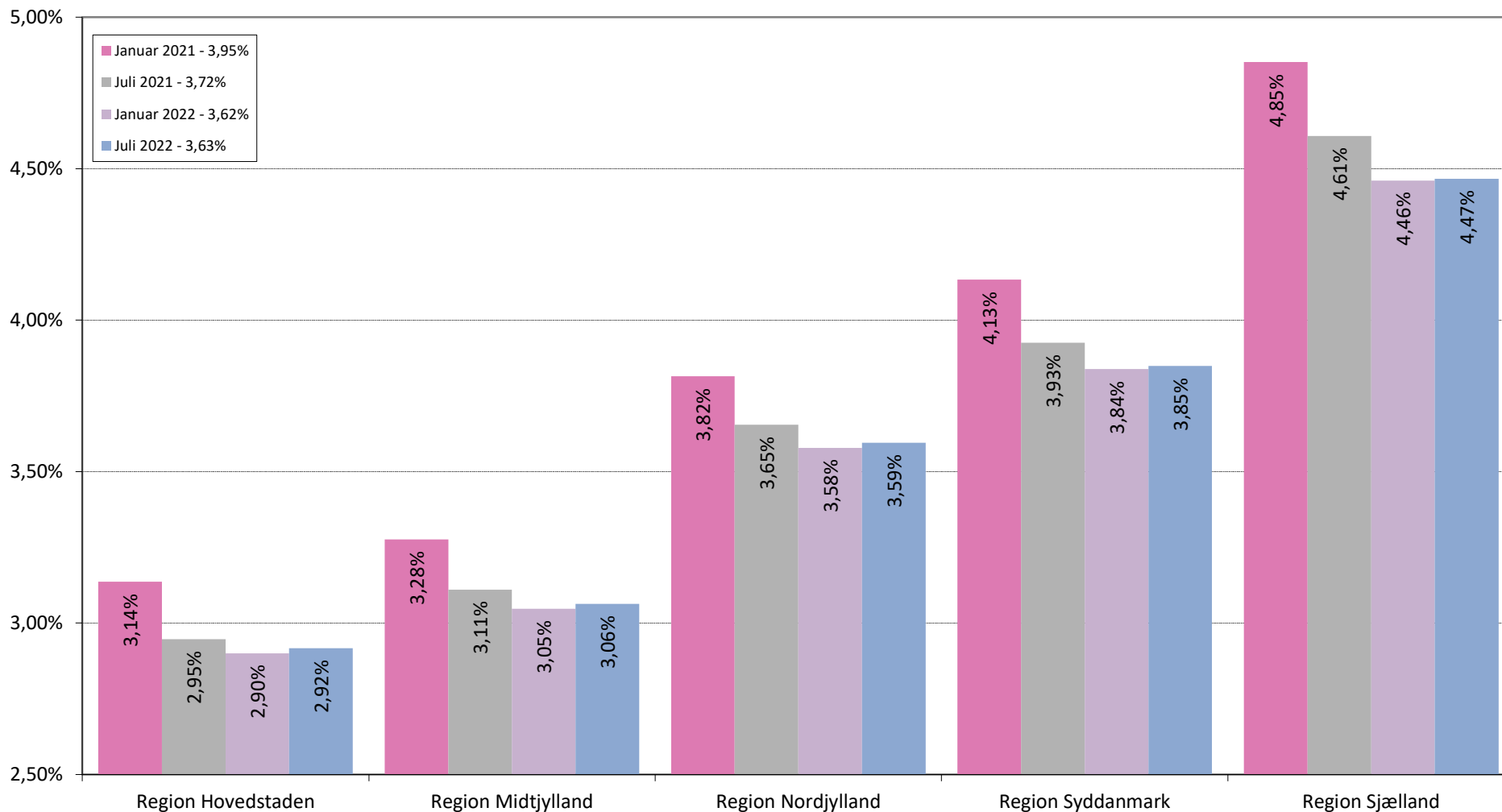
## Definitioner

---

<b>Bemærk!</b>	Sager = registrerede betalingsanmærkninger
<b>Aldersgruppe</b>	Viser fra til alder for den pågældende gruppe i denne række (inklusive begge aldre)
<b>Andel registreret</b>	Viser procent-andel af aldersgruppens befolkning, på 18 år eller derover, der er registreret i RKI registret
<b>Antal personer</b>	Viser antal af personer, der har registreret sager i RKI registret på det pågældende tidspunkt
<b>Sag-snit pr. person</b>	Viser, hvor mange sager som den enkelte person i gennemsnit er registreret med i RKI registret i den pågældende aldersgruppe
<b>Snit beløb pr. person</b>	Viser, hvor stort et misligholdt beløb den enkelte person i gennemsnit er registreret med i RKI registret i den pågældende aldersgruppe
<b>Alder</b>	Viser alder på personer grupperet i denne række
<b>Rangering</b>	Viser alderstrins rangering på den samlede aldersliste, ud fra andel registreret i den seneste måleperiode - hvor 1 er det alderstrin med lavest andel
<b>Andel registreret</b>	Viser procent-andel af dette alderstrins befolkning, på 18 år eller derover, der er registreret i RKI registret
<b>Sag-snit pr. person</b>	Viser, hvor mange sager som den enkelte person, i dette alderstrin, i gennemsnit er registreret med i RKI registret
<b>Snit beløb pr. person</b>	Viser, hvor stort et misligholdt beløb den enkelte person, i dette alderstrin, i gennemsnit er registreret med i RKI registret
<b>Juli 22 difference</b>	Viser stigning (rød) eller fald (grøn) i procent-andelen af dette alderstrins befolkning, der er registreret i RKI registret i forhold til forrige måling - i procentpoint.

## Danmark - Regionsopdelt

Andel af befolkningen der er registreret i RKI registret  
Udvikling Januar 2021 - Juli 2022



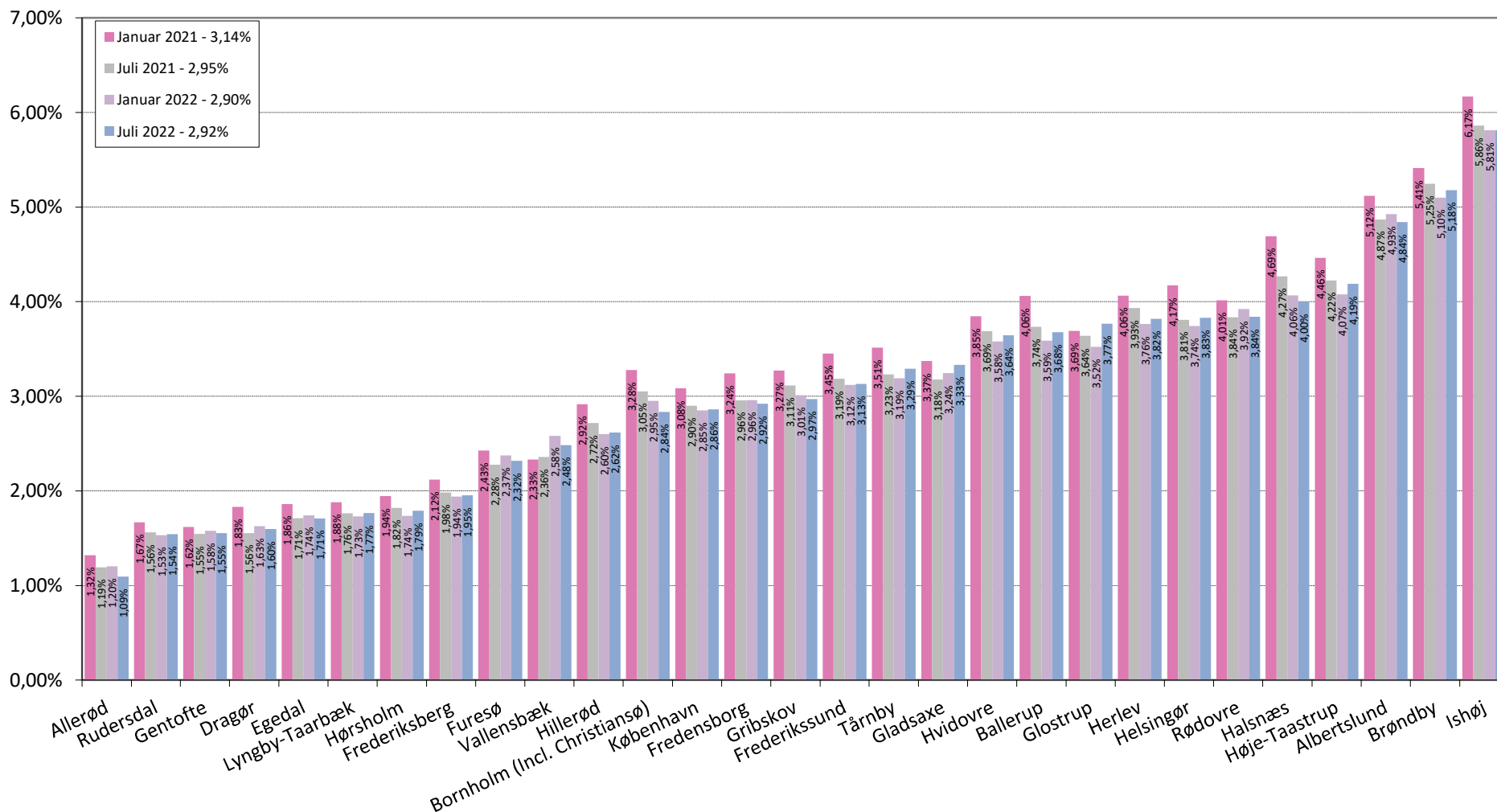
## Personer registreret i RKI register med sager opdelt og rangeret efter bopælsregion

Danmark		Januar 2021 - 3,95%				Juli 2021 - 3,72%				Januar 2022 - 3,62%				Juli 2022 - 3,63%				Juli 22 diffe- rence
Kode	Region	Range- ring	Andel registreret	Sag-snit pr. person	Snit beløb pr. person	Range- ring	Andel registreret	Sag-snit pr. person	Snit beløb pr. person	Range- ring	Andel registreret	Sag-snit pr. person	Snit beløb pr. person	Range- ring	Andel registreret	Sag-snit pr. person	Snit beløb pr. person	
1084	Region Hovedstaden	1	3,14%	2,70	58.499	1	2,95%	2,63	57.787	1	2,90%	2,56	57.048	1	2,92%	2,55	48.163	-0,02
1082	Region Midtjylland	2	3,28%	2,78	64.299	2	3,11%	2,72	62.715	2	3,05%	2,66	56.796	2	3,06%	2,63	55.167	-0,02
1081	Region Nordjylland	3	3,82%	2,75	74.437	3	3,65%	2,70	74.944	3	3,58%	2,65	64.803	3	3,59%	2,64	58.842	-0,02
1083	Region Syddanmark	4	4,13%	2,87	57.722	4	3,93%	2,82	58.472	4	3,84%	2,77	54.472	4	3,85%	2,76	53.589	-0,01
1085	Region Sjælland	5	4,85%	2,81	73.077	5	4,61%	2,76	70.861	5	4,46%	2,72	62.731	5	4,47%	2,69	58.045	-0,01
<b>Danmark totalt</b>			<b>3,95%</b>	<b>2,75</b>	<b>kr 64.179</b>		<b>3,72%</b>	<b>2,70</b>	<b>kr 63.737</b>		<b>3,62%</b>	<b>2,65</b>	<b>kr 57.336</b>		<b>3,63%</b>	<b>2,63</b>	<b>kr 55.224</b>	<b>-0,01</b>



# Region Hovedstaden

Andel af befolkningen der er registreret i RKI registret  
Udvikling Januar 2021- Juli 2022

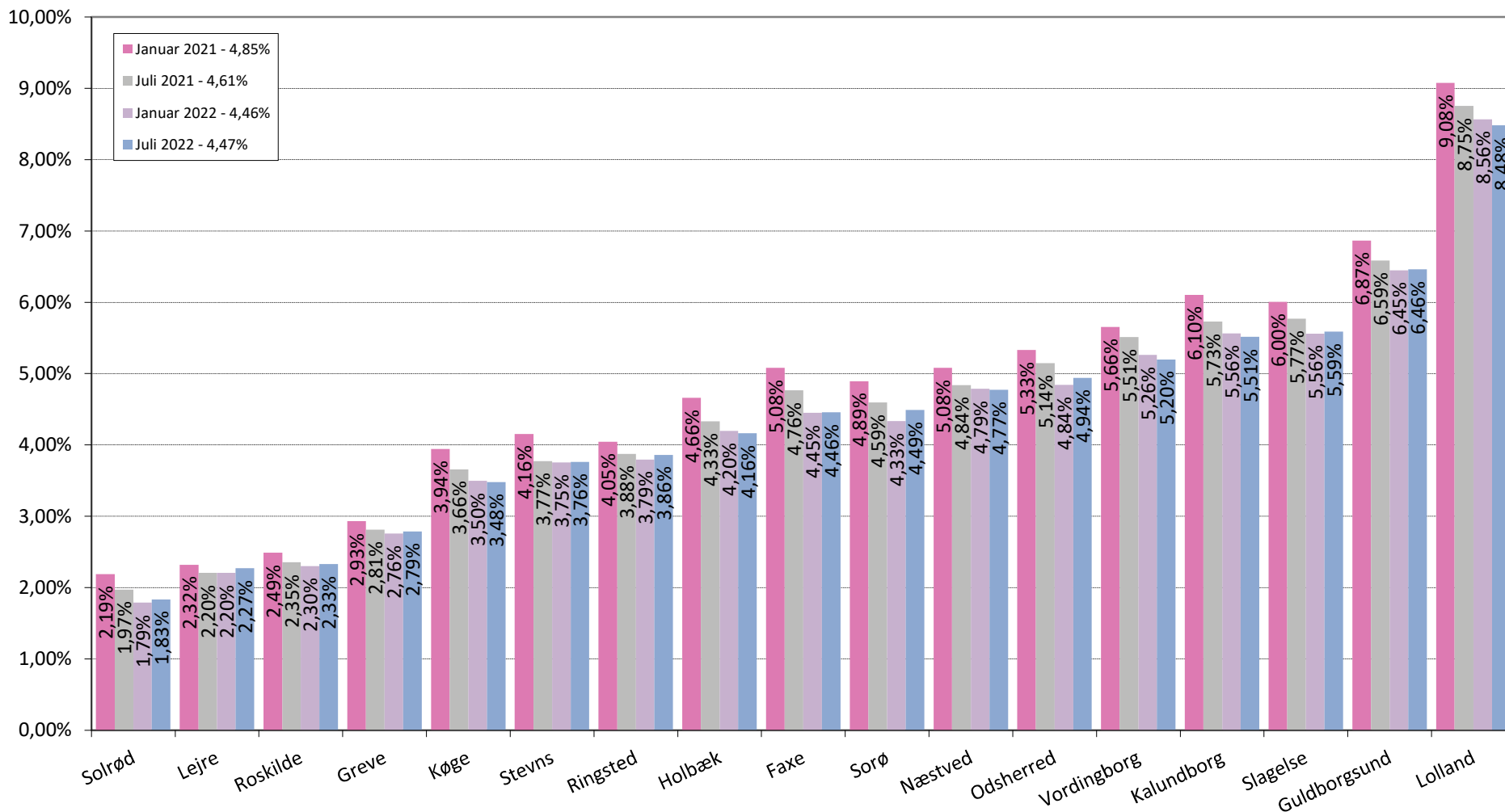


**Personer registreret i RKI register med sager opdelt og rangeret efter bopælskommune**

Region Hovedstaden	Januar 2021 - 3,14%				Juli 2021 - 2,95%				Januar 2022 - 2,90%				Juli 2022 - 2,92%				Juli 22 diffe- rence
	Range- ring	Andel registreret	Sag-snit pr. person	Snit beløb pr. person	Range- ring	Andel registreret	Sag-snit pr. person	Snit beløb pr. person	Range- ring	Andel registreret	Sag-snit pr. person	Snit beløb pr. person	Range- ring	Andel registreret	Sag-snit pr. person	Snit beløb pr. person	
201 Allerød	1	1,32%	2,45	76.070	1	1,19%	2,43	63.687	1	1,20%	2,31	50.116	1	1,09%	2,40	52.412	0,10
230 Rudersdal	3	1,67%	2,62	79.639	4	1,56%	2,45	76.270	3	1,53%	2,43	67.737	2	1,54%	2,35	68.399	0,02
157 Gentofte	2	1,62%	2,53	71.503	2	1,55%	2,47	72.438	4	1,58%	2,38	62.950	3	1,55%	2,35	62.936	-0,01
155 Dragør	4	1,83%	2,47	65.516	3	1,56%	2,29	53.257	5	1,63%	2,27	39.406	4	1,60%	2,47	44.695	-0,04
240 Egedal	5	1,86%	2,58	85.146	5	1,71%	2,56	79.502	9	1,74%	2,54	71.144	7	1,71%	2,44	55.412	0,00
173 Lyngby-Taarbæk	6	1,88%	2,60	70.017	7	1,76%	2,54	69.269	7	1,73%	2,45	66.405	8	1,77%	2,34	55.867	0,00
223 Hørsholm	9	1,94%	2,52	138.939	9	1,82%	2,51	164.366	8	1,74%	2,42	168.830	9	1,79%	2,29	75.190	0,03
147 Frederiksberg	10	2,12%	2,65	52.732	11	1,98%	2,64	53.324	11	1,94%	2,53	48.243	11	1,95%	2,44	45.863	0,03
190 Furesø	14	2,43%	2,66	61.403	13	2,28%	2,65	61.138	15	2,37%	2,52	57.164	14	2,32%	2,71	60.124	-0,04
187 Vallensbæk	13	2,33%	2,56	50.454	15	2,36%	2,52	50.785	18	2,58%	2,36	44.673	17	2,48%	2,36	42.099	-0,12
219 Hillerød	20	2,92%	2,78	64.466	19	2,72%	2,75	63.513	19	2,60%	2,64	55.429	21	2,62%	2,69	49.487	-0,02
400 Bornholm (Incl. Christiansø)	33	3,28%	2,44	63.252	31	3,05%	2,39	62.310	30	2,95%	2,26	47.061	27	2,84%	2,31	43.484	0,11
101 København	26	3,08%	2,62	51.409	25	2,90%	2,54	52.281	26	2,85%	2,46	44.627	29	2,86%	2,43	43.120	-0,01
210 Fredensborg	30	3,24%	2,79	67.590	28	2,96%	2,70	62.154	31	2,96%	2,65	58.432	30	2,92%	2,59	47.513	0,04
270 Gribskov	32	3,27%	2,63	88.557	33	3,11%	2,54	89.825	32	3,01%	2,39	66.734	33	2,97%	2,45	63.729	0,04
250 Frederikssund	37	3,45%	2,54	67.573	37	3,19%	2,51	66.752	35	3,12%	2,45	56.222	35	3,13%	2,54	53.794	-0,01
185 Tårnby	39	3,51%	3,09	59.488	38	3,23%	3,04	61.019	38	3,19%	2,90	51.267	39	3,29%	2,85	53.599	-0,10
159 Gladsaxe	36	3,37%	2,90	61.027	35	3,18%	2,78	48.820	39	3,24%	2,73	45.524	40	3,33%	2,76	44.094	-0,09
167 Hvidovre	48	3,85%	2,83	48.803	53	3,69%	2,82	47.514	52	3,58%	2,73	44.032	53	3,64%	2,66	41.583	-0,06
151 Ballerup	58	4,06%	2,78	48.190	54	3,74%	2,81	48.625	53	3,59%	2,79	46.653	54	3,68%	2,77	45.128	-0,09
161 Glostrup	46	3,69%	2,84	55.239	50	3,64%	2,77	57.939	49	3,52%	2,67	47.121	57	3,77%	2,80	48.635	-0,24
163 Herlev	59	4,06%	2,79	52.467	64	3,93%	2,70	53.244	59	3,76%	2,70	48.064	59	3,82%	2,68	75.028	-0,06
217 Helsingør	66	4,17%	2,94	73.486	57	3,81%	2,96	60.740	57	3,74%	2,93	51.677	61	3,83%	2,87	48.120	-0,09
175 Rødovre	56	4,01%	2,78	51.980	59	3,84%	2,64	49.950	65	3,92%	2,55	45.899	62	3,84%	2,52	48.214	0,08
260 Halsnæs	82	4,69%	2,58	63.967	76	4,27%	2,50	60.365	72	4,06%	2,48	52.017	70	4,00%	2,40	42.835	0,06
169 Høje-Taastrup	75	4,46%	2,85	45.437	74	4,22%	2,78	52.960	74	4,07%	2,84	48.564	77	4,19%	2,82	47.414	-0,11
165 Albertslund	86	5,12%	2,71	54.668	86	4,87%	2,69	57.629	88	4,93%	2,53	50.467	86	4,84%	2,48	50.850	0,09
153 Brøndby	91	5,41%	2,71	50.687	91	5,25%	2,61	54.322	90	5,10%	2,59	50.657	91	5,18%	2,70	49.190	-0,08
183 Ishøj	96	6,17%	2,76	69.487	96	5,86%	2,67	63.324	96	5,81%	2,68	61.904	96	5,81%	2,73	51.192	0,00
<b>1084 Region Hovedstaden</b>	<b>36,1</b>	<b>3,14%</b>	<b>2,70</b>	<b>kr 58.499</b>	<b>35,9</b>	<b>2,95%</b>	<b>2,63</b>	<b>kr 57.787</b>	<b>36,2</b>	<b>2,90%</b>	<b>2,56</b>	<b>kr 57.048</b>	<b>36,5</b>	<b>2,92%</b>	<b>2,55</b>	<b>kr 48.163</b>	<b>-0,02</b>

## Region Sjælland

Andel af befolkningen der er registreret i RKI registret  
Udvikling Januar 2021- Juli 2022

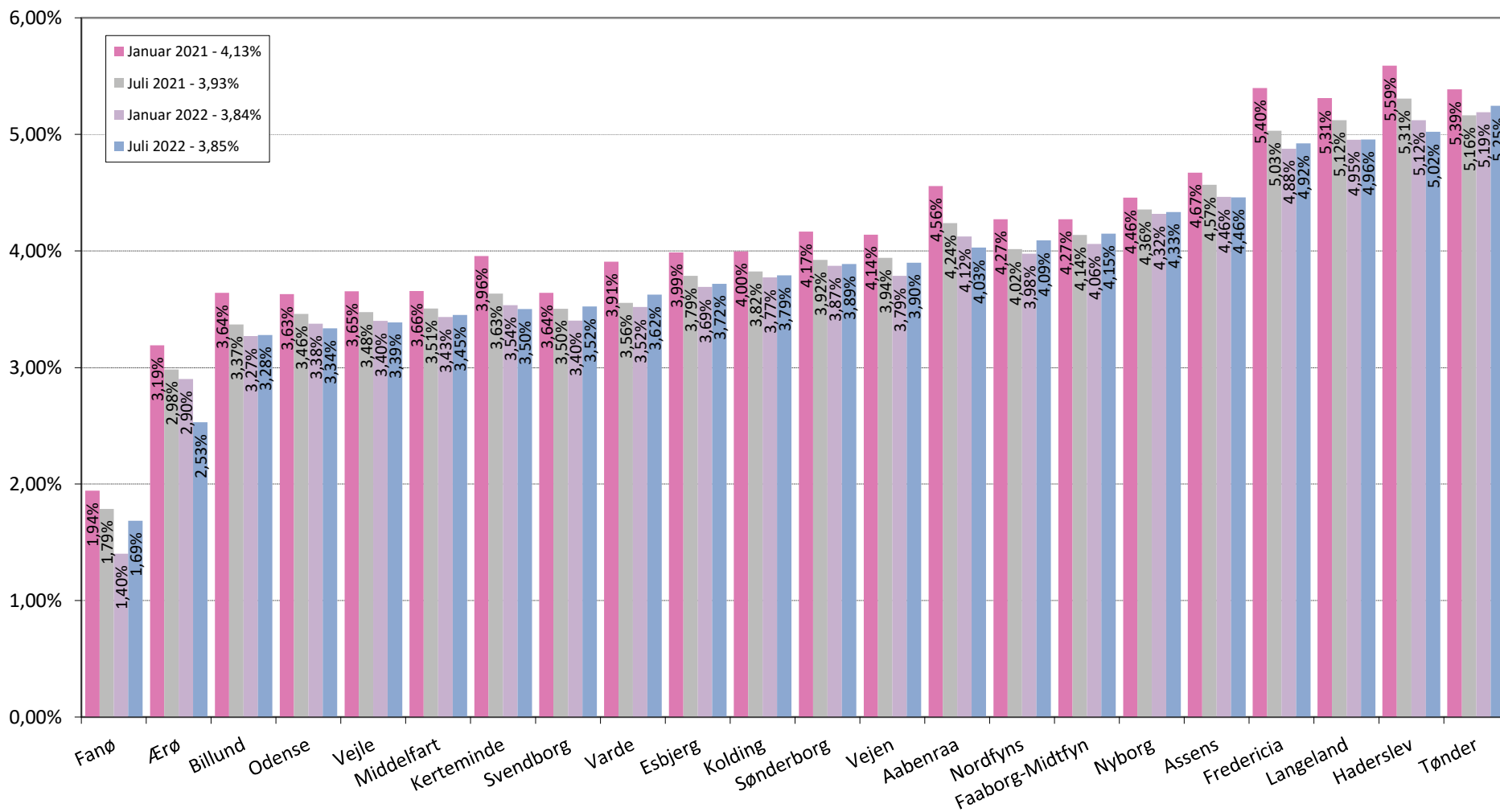


Personer registreret i RKI register med sager opdelt og rangeret efter bopælskommune

Region Sjælland		Januar 2021 - 4,85%				Juli 2021 - 4,61%				Januar 2022 - 4,46%				Juli 2022 - 4,47%				Juli 22 diffe- rence
Kode	Kommune	Range- ring	Andel registreret	Sag-snit pr. person	Snit beløb pr. person	Range- ring	Andel registreret	Sag-snit pr. person	Snit beløb pr. person	Range- ring	Andel registreret	Sag-snit pr. person	Snit beløb pr. person	Range- ring	Andel registreret	Sag-snit pr. person	Snit beløb pr. person	
269	Solrød	11	2,19%	2,69	58.607	10	1,97%	2,74	58.635	10	1,79%	2,80	58.352	10	1,83%	2,62	56.524	-0,04
350	Lejre	12	2,32%	2,85	114.784	12	2,20%	2,62	105.976	12	2,20%	2,54	78.496	13	2,27%	2,47	75.205	-0,07
265	Roskilde	16	2,49%	2,68	65.964	14	2,35%	2,61	66.324	13	2,30%	2,54	59.048	15	2,33%	2,52	48.583	-0,03
253	Greve	21	2,93%	2,77	80.753	22	2,81%	2,71	81.671	23	2,76%	2,56	74.408	25	2,79%	2,50	61.404	-0,03
259	Køge	52	3,94%	2,79	64.422	51	3,66%	2,65	55.916	46	3,50%	2,72	51.927	46	3,48%	2,69	46.727	0,02
336	Stevns	63	4,16%	2,65	80.658	55	3,77%	2,64	86.696	58	3,75%	2,53	71.740	56	3,76%	2,43	63.764	-0,01
329	Ringsted	57	4,05%	2,66	65.958	62	3,88%	2,65	64.968	62	3,79%	2,67	60.292	63	3,86%	2,70	58.065	-0,07
316	Holbæk	80	4,66%	2,71	104.528	78	4,33%	2,67	99.805	76	4,20%	2,64	78.329	75	4,16%	2,62	56.986	0,03
320	Faxe	84	5,08%	2,91	70.174	84	4,76%	2,92	67.367	83	4,45%	2,88	63.620	81	4,46%	2,79	66.362	-0,01
340	Sorø	83	4,89%	2,81	77.005	83	4,59%	2,84	76.768	80	4,33%	2,82	68.262	82	4,49%	2,91	67.574	-0,16
370	Næstved	85	5,08%	2,82	68.281	85	4,84%	2,73	69.113	85	4,79%	2,66	63.320	85	4,77%	2,60	61.145	0,01
306	Odsherred	88	5,33%	2,82	74.508	89	5,14%	2,77	71.321	86	4,84%	2,75	63.409	88	4,94%	2,68	57.950	-0,10
390	Vordingborg	93	5,66%	2,78	73.685	93	5,51%	2,77	73.335	93	5,26%	2,73	64.462	92	5,20%	2,67	57.684	0,06
326	Kalundborg	95	6,10%	2,79	74.812	94	5,73%	2,75	73.366	95	5,56%	2,72	63.143	94	5,51%	2,70	64.902	0,05
330	Slagelse	94	6,00%	2,87	62.361	95	5,77%	2,84	62.639	94	5,56%	2,75	57.419	95	5,59%	2,72	57.139	-0,03
376	Guldborgsund	97	6,87%	2,85	78.910	97	6,59%	2,83	72.533	97	6,45%	2,78	63.405	97	6,46%	2,74	60.561	-0,01
360	Lolland	98	9,08%	3,01	57.838	98	8,75%	2,89	54.164	98	8,56%	2,85	51.214	98	8,48%	2,88	47.970	0,09
<b>1085 Region Sjælland</b>		<b>66,4</b>	<b>4,85%</b>	<b>2,81</b>	<b>kr 73.077</b>	<b>66,0</b>	<b>4,61%</b>	<b>2,76</b>	<b>kr 70.861</b>	<b>65,4</b>	<b>4,46%</b>	<b>2,72</b>	<b>kr 62.731</b>	<b>65,6</b>	<b>4,47%</b>	<b>2,69</b>	<b>kr 58.045</b>	<b>-0,01</b>

## Region Syddanmark

Andel af befolkningen der er registreret i RKI registret  
Udvikling Januar 2021- Juli 2022

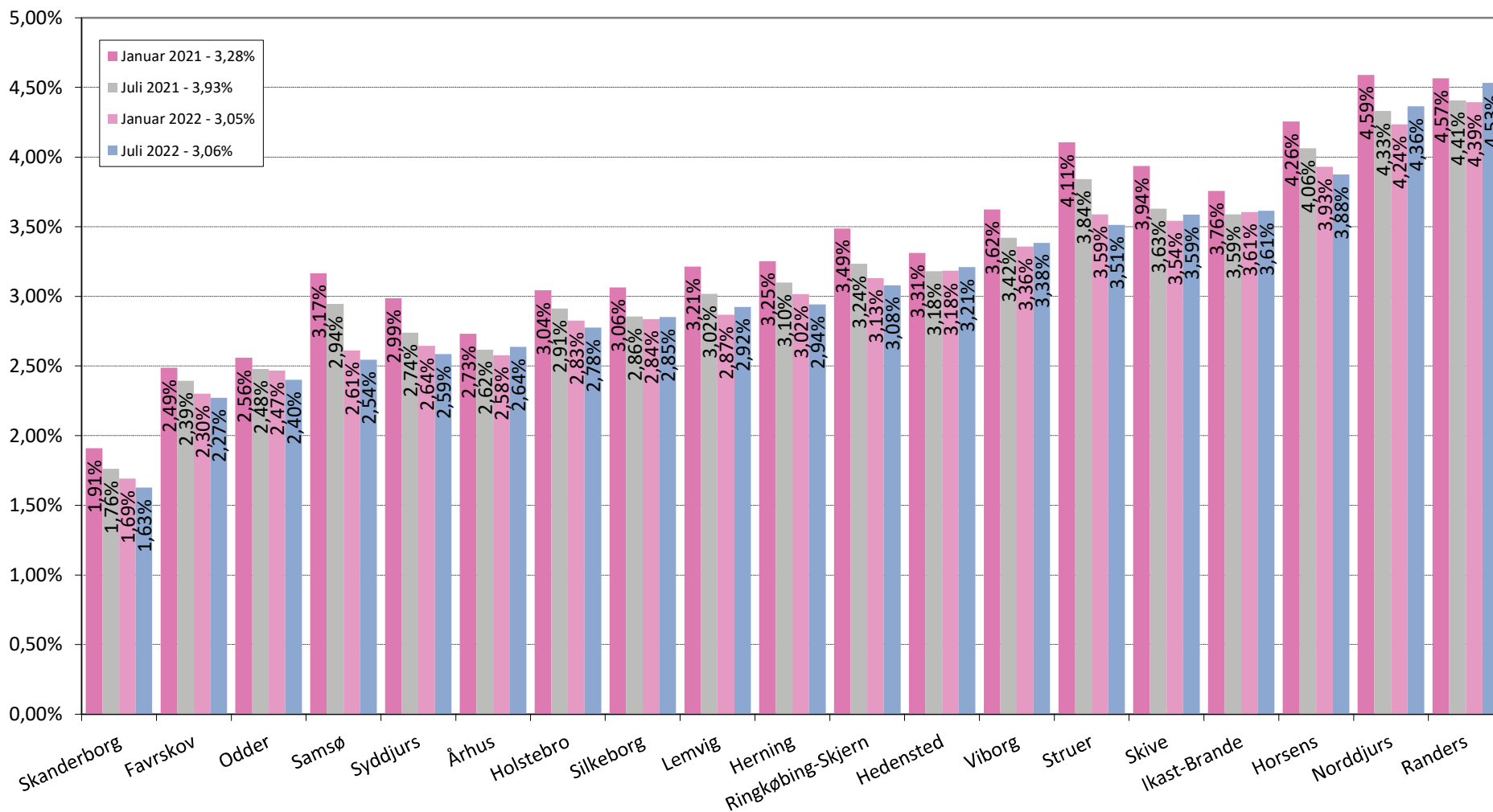


**Personer registreret i RKI register med sager opdelt og rangeret efter bopælskommune**

Region Syddanmark		Januar 2021 - 4,13%				Juli 2021 - 3,93%				Januar 2022 - 3,84%				Juli 2022 - 3,85%				Juli 22 diffe- rence
		Range- ring	Andel registreret	Sag-snit pr. person	Snit beløb pr. person	Range- ring	Andel registreret	Sag-snit pr. person	Snit beløb pr. person	Range- ring	Andel registreret	Sag-snit pr. person	Snit beløb pr. person	Range- ring	Andel registreret	Sag-snit pr. person	Snit beløb pr. person	
563 Fanø	8	1,94%	2,11	54.449	8	1,79%	2,63	42.340	2	1,40%	2,98	44.984	6	1,69%	2,67	50.336	-0,28	
492 Ærø	28	3,19%	2,53	46.572	29	2,98%	2,50	45.125	29	2,90%	2,44	43.980	18	2,53%	2,44	42.491	0,37	
530 Billund	43	3,64%	2,78	61.034	40	3,37%	2,72	62.103	40	3,27%	2,72	47.261	38	3,28%	2,67	49.332	-0,01	
461 Odense	41	3,63%	2,82	50.631	42	3,46%	2,75	47.313	42	3,38%	2,72	43.361	41	3,34%	2,68	43.321	0,04	
630 Vejle	44	3,65%	2,81	61.323	43	3,48%	2,76	64.051	43	3,40%	2,74	61.327	43	3,39%	2,69	59.651	0,01	
410 Middelfart	45	3,66%	2,96	65.261	45	3,51%	2,94	71.812	45	3,43%	2,88	70.057	44	3,45%	2,94	69.211	-0,02	
440 Kerteminde	53	3,96%	2,65	56.963	49	3,63%	2,63	57.029	50	3,54%	2,55	52.075	47	3,50%	2,60	50.483	0,03	
479 Svendborg	42	3,64%	2,81	53.240	44	3,50%	2,78	53.191	44	3,40%	2,73	49.846	49	3,52%	2,71	50.995	-0,12	
573 Varde	49	3,91%	2,95	74.249	46	3,56%	2,91	79.300	48	3,52%	2,81	76.482	52	3,62%	2,80	68.977	-0,11	
561 Esbjerg	54	3,99%	2,79	53.654	56	3,79%	2,74	53.241	56	3,69%	2,67	48.769	55	3,72%	2,64	50.862	-0,03	
621 Kolding	55	4,00%	2,83	57.228	58	3,82%	2,80	55.460	60	3,77%	2,72	52.723	58	3,79%	2,76	54.513	-0,02	
540 Sønderborg	65	4,17%	2,97	63.888	63	3,92%	2,92	57.356	64	3,87%	2,83	49.490	65	3,89%	2,86	48.463	-0,02	
575 Vejle	62	4,14%	2,92	60.044	65	3,94%	2,83	57.705	61	3,79%	2,81	53.951	66	3,90%	2,86	61.598	-0,11	
580 Aabenraa	77	4,56%	2,91	54.819	75	4,24%	2,86	56.325	75	4,12%	2,80	53.570	71	4,03%	2,83	50.881	0,10	
480 Nordfyns	69	4,27%	2,86	65.013	66	4,02%	2,80	68.417	68	3,98%	2,69	61.354	73	4,09%	2,82	69.487	-0,11	
430 Faaborg-Midtfyn	68	4,27%	2,89	62.686	71	4,14%	2,92	65.634	71	4,06%	2,91	56.501	74	4,15%	2,84	57.126	-0,09	
450 Nyborg	74	4,46%	2,87	63.168	79	4,36%	2,79	61.470	79	4,32%	2,81	57.813	78	4,33%	2,73	63.849	-0,02	
420 Assens	81	4,67%	2,82	56.889	82	4,57%	2,79	55.217	84	4,46%	2,75	49.578	80	4,46%	2,76	50.158	0,00	
607 Fredericia	90	5,40%	2,94	50.981	87	5,03%	2,93	52.845	87	4,88%	2,93	50.320	87	4,92%	2,84	48.139	-0,04	
482 Langeland	87	5,31%	2,64	50.930	88	5,12%	2,51	49.544	89	4,95%	2,55	49.119	89	4,96%	2,50	47.157	0,00	
510 Haderslev	92	5,59%	3,08	56.359	92	5,31%	3,01	55.879	91	5,12%	2,94	54.559	90	5,02%	2,93	49.970	0,10	
550 Tønder	89	5,39%	3,02	63.837	90	5,16%	2,93	90.606	92	5,19%	2,84	88.306	93	5,25%	2,94	65.033	-0,06	
<b>1083 Region Syddanmark</b>	<b>59,8</b>	<b>4,13%</b>	<b>2,87</b>	<b>kr 57.722</b>	<b>59,9</b>	<b>3,93%</b>	<b>2,82</b>	<b>kr 58.472</b>	<b>60,0</b>	<b>3,84%</b>	<b>2,77</b>	<b>kr 54.472</b>	<b>59,9</b>	<b>3,85%</b>	<b>2,76</b>	<b>kr 53.589</b>	<b>-0,01</b>	

## Region Midtjylland

Andel af befolkningen der er registreret i RKI registret  
Udvikling Januar 2021 - Juli 2022



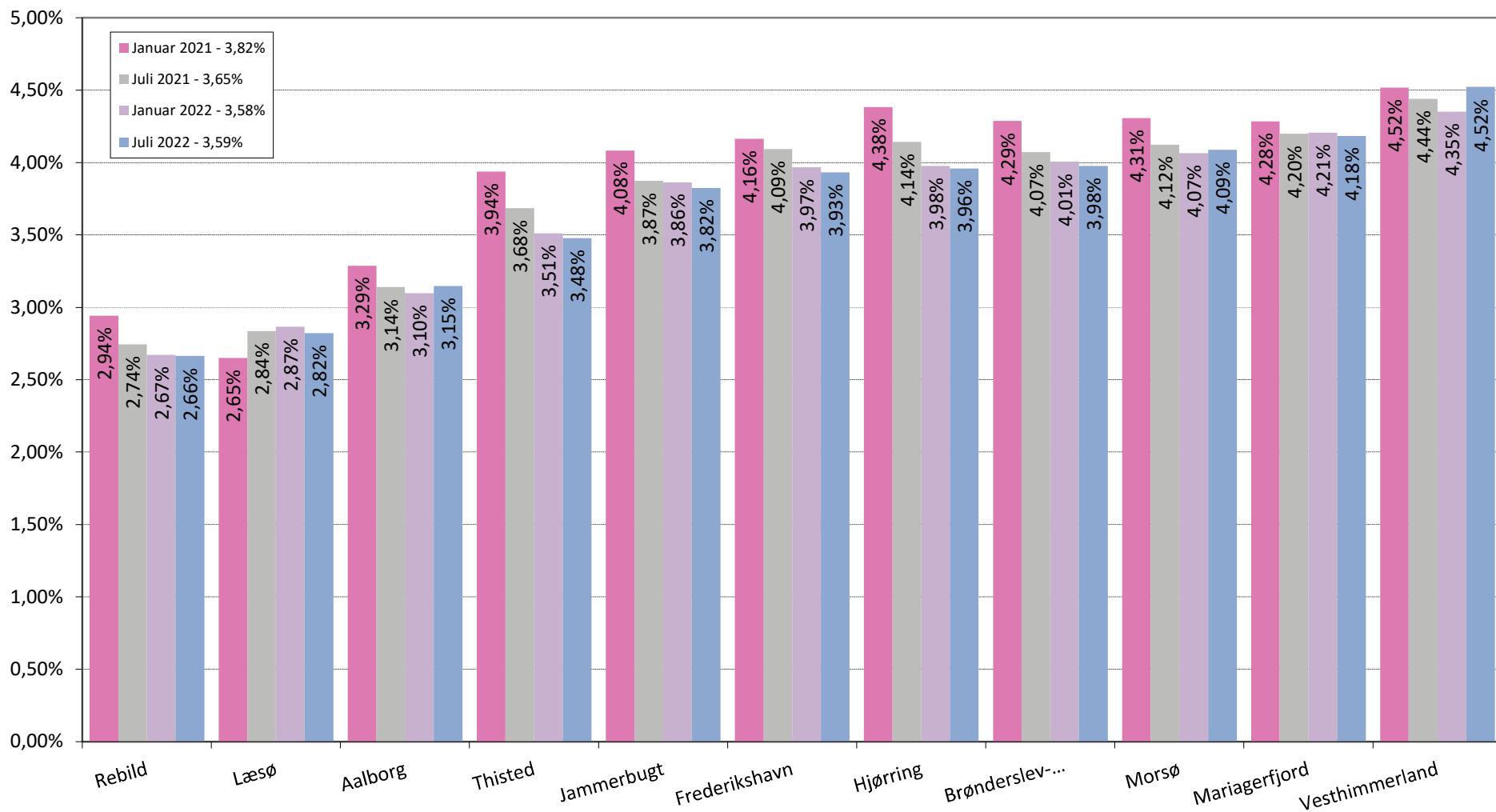
Personer registreret i RKI register med sager opdelt og rangeret efter bopælskommune

Region Midtjylland		Januar 2021 - 3,28%				Juli 2021 - 3,11%				Januar 2022 - 3,05%				Juli 2022 - 3,06%				Juli 22 diffe- rence
		Range- ring	Andel registreret	Sag-snit pr. person	Snit beløb pr. person	Range- ring	Andel registreret	Sag-snit pr. person	Snit beløb pr. person	Range- ring	Andel registreret	Sag-snit pr. person	Snit beløb pr. person	Range- ring	Andel registreret	Sag-snit pr. person	Snit beløb pr. person	
746	Skanderborg	7	1,91%	2,62	99.974	6	1,76%	2,56	101.828	6	1,69%	2,50	95.242	5	1,63%	2,39	76.486	0,07
710	Favrskov	15	2,49%	2,72	58.617	16	2,39%	2,61	53.947	14	2,30%	2,63	53.105	12	2,27%	2,54	54.622	0,03
727	Odder	17	2,56%	2,78	66.297	17	2,48%	2,69	65.762	16	2,47%	2,58	59.189	16	2,40%	2,49	54.771	0,07
741	Samsø	27	3,17%	2,67	51.375	27	2,94%	2,56	77.920	20	2,61%	2,60	68.322	19	2,54%	2,57	71.111	0,07
706	Syddjurs	23	2,99%	2,75	71.113	20	2,74%	2,66	63.152	21	2,64%	2,55	54.976	20	2,59%	2,49	55.482	0,06
751	Århus	19	2,73%	2,84	53.943	18	2,62%	2,77	49.791	17	2,58%	2,69	44.476	22	2,64%	2,66	44.598	-0,06
661	Holstebro	24	3,04%	2,69	57.413	26	2,91%	2,62	60.421	24	2,83%	2,55	53.701	24	2,78%	2,45	53.479	0,05
740	Silkeborg	25	3,06%	2,76	86.333	24	2,86%	2,69	85.636	25	2,84%	2,63	78.312	28	2,85%	2,56	84.356	-0,02
665	Lemvig	29	3,21%	2,50	62.815	30	3,02%	2,53	55.368	28	2,87%	2,61	46.627	31	2,92%	2,63	54.061	-0,05
657	Herning	31	3,25%	2,75	65.679	32	3,10%	2,72	67.878	33	3,02%	2,65	55.390	32	2,94%	2,71	51.261	0,07
760	Ringkøbing-Skjern	38	3,49%	2,76	58.234	39	3,24%	2,70	57.297	36	3,13%	2,70	48.246	34	3,08%	2,65	47.447	0,05
766	Hedensted	35	3,31%	2,93	74.034	36	3,18%	2,82	72.658	37	3,18%	2,68	61.252	37	3,21%	2,65	59.237	-0,03
791	Viborg	40	3,62%	2,72	62.902	41	3,42%	2,66	61.888	41	3,36%	2,61	55.143	42	3,38%	2,64	52.843	-0,03
671	Struer	61	4,11%	2,62	64.157	60	3,84%	2,57	53.049	54	3,59%	2,54	52.300	48	3,51%	2,51	50.597	0,08
779	Skive	50	3,94%	2,68	54.332	48	3,63%	2,68	54.982	51	3,54%	2,68	53.316	50	3,59%	2,64	48.379	-0,04
756	Ikast-Brande	47	3,76%	2,74	98.634	47	3,59%	2,71	103.563	55	3,61%	2,61	99.692	51	3,61%	2,61	56.496	-0,01
615	Horsens	67	4,26%	2,86	56.815	67	4,06%	2,78	56.398	66	3,93%	2,72	53.644	64	3,88%	2,66	53.761	0,06
707	Norddjurs	79	4,59%	2,78	83.839	77	4,33%	2,67	83.030	78	4,24%	2,65	78.332	79	4,36%	2,68	95.100	-0,13
730	Randers	78	4,57%	2,87	57.415	80	4,41%	2,79	55.391	82	4,39%	2,72	50.596	84	4,53%	2,70	50.566	-0,14
<b>1082 Region Midtjylland</b>		<b>37,5</b>	<b>3,28%</b>	<b>2,78</b>	<b>kr 64.299</b>	<b>37,4</b>	<b>3,11%</b>	<b>2,72</b>	<b>kr 62.715</b>	<b>37,1</b>	<b>3,05%</b>	<b>2,66</b>	<b>kr 56.796</b>	<b>36,7</b>	<b>3,06%</b>	<b>2,63</b>	<b>kr 55.167</b>	<b>-0,02</b>



## Region Nordjylland

Andel af befolkningen der er registreret i RKI registret  
Udvikling Januar 2021- Juli 2022



**Personer registreret i RKI register med sager opdelt og rangeret efter bopælskommune**

<b>Region Nordjylland</b>		<b>Januar 2021 - 3,82%</b>				<b>Juli 2021 - 3,65%</b>				<b>Januar 2022 - 3,58%</b>				<b>Juli 2022 - 3,59%</b>				<b>Juli 22 diffe- rence</b>
<b>Kode Kommune</b>	<b>Range- ring</b>	<b>Andel registreret</b>	<b>Sag-snit pr. person</b>	<b>Snit beløb pr. person</b>	<b>Range- ring</b>	<b>Andel registreret</b>	<b>Sag-snit pr. person</b>	<b>Snit beløb pr. person</b>	<b>Range- ring</b>	<b>Andel registreret</b>	<b>Sag-snit pr. person</b>	<b>Snit beløb pr. person</b>	<b>Range- ring</b>	<b>Andel registreret</b>	<b>Sag-snit pr. person</b>	<b>Snit beløb pr. person</b>		
840 Rebild	22	2,94%	2,77	77.801	21	2,74%	2,63	80.325	22	2,67%	2,54	64.397	23	2,66%	2,59	61.828	0,01	
825 Læsø	18	2,65%	2,22	40.963	23	2,84%	2,27	41.321	27	2,87%	2,18	40.146	26	2,82%	2,25	37.758	0,04	
851 Aalborg	34	3,29%	2,72	76.921	34	3,14%	2,70	75.970	34	3,10%	2,65	56.452	36	3,15%	2,63	53.384	-0,05	
787 Thisted	51	3,94%	2,58	65.066	52	3,68%	2,54	64.024	47	3,51%	2,49	59.395	45	3,48%	2,49	64.135	0,03	
849 Jammerbugt	60	4,08%	2,93	58.707	61	3,87%	2,85	60.871	63	3,86%	2,77	53.196	60	3,82%	2,76	53.751	0,04	
813 Frederikshavn	64	4,16%	2,73	86.933	69	4,09%	2,71	86.052	67	3,97%	2,66	82.311	67	3,93%	2,71	60.575	0,04	
860 Hjørring	73	4,38%	2,81	80.829	72	4,14%	2,71	79.385	69	3,98%	2,67	76.482	68	3,96%	2,65	69.670	0,02	
810 Brønderslev-Dronninglund	71	4,29%	2,86	67.682	68	4,07%	2,83	66.607	70	4,01%	2,75	66.042	69	3,98%	2,66	59.960	0,03	
773 Morsø	72	4,31%	2,94	138.184	70	4,12%	2,90	137.004	73	4,07%	2,79	124.808	72	4,09%	2,65	55.711	-0,02	
846 Mariagerfjord	70	4,28%	2,65	54.476	73	4,20%	2,63	67.285	77	4,21%	2,65	49.215	76	4,18%	2,64	46.783	0,02	
820 Vesthimmerland	76	4,52%	2,66	50.892	81	4,44%	2,61	51.623	81	4,35%	2,55	58.167	83	4,52%	2,58	75.622	-0,17	
<b>1081 Region Nordjylland</b>	<b>55,5</b>	<b>3,82%</b>	<b>2,75</b>	<b>kr 74.437</b>	<b>56,7</b>	<b>3,65%</b>	<b>2,70</b>	<b>kr 74.944</b>	<b>57,3</b>	<b>3,58%</b>	<b>2,65</b>	<b>kr 64.803</b>	<b>56,8</b>	<b>3,59%</b>	<b>2,64</b>	<b>kr 58.842</b>	<b>-0,02</b>	

Personer registreret i RKI opdelt og rangeret efter andel registreret i bopælskommune

Danmark		Januar 2021				Juli 2021				Januar 2022				Juli 2022				Juli 22
Kode	Kommune	Range-ring	Andel registreret	Sag-snit pr. person	Snit beløb pr. person	Range-ring	Andel registreret	Sag-snit pr. person	Snit beløb pr. person	Range-ring	Andel registreret	Sag-snit pr. person	Snit beløb pr. person	Range-ring	Andel registreret	Sag-snit pr. person	Snit beløb pr. person	Differance
201	Allerød	1	1,32%	2,45	76.070	1	1,19%	2,43	63.687	1	1,20%	2,31	50.116	1	1,09%	2,40	52.412	0,11
230	Rudersdal	3	1,67%	2,62	79.639	4	1,56%	2,45	76.270	3	1,53%	2,43	67.737	2	1,54%	2,35	68.399	-0,28
157	Gentofte	2	1,62%	2,53	71.503	2	1,55%	2,47	72.438	4	1,58%	2,38	62.950	3	1,55%	2,35	62.936	0,02
155	Dragør	4	1,83%	2,47	65.516	3	1,56%	2,29	53.257	5	1,63%	2,27	39.406	4	1,60%	2,47	44.695	0,03
746	Skanderborg	7	1,91%	2,62	99.974	6	1,76%	2,56	101.828	6	1,69%	2,50	95.242	5	1,63%	2,39	76.486	0,07
563	Fanø	8	1,94%	2,11	54.449	8	1,79%	2,63	42.340	2	1,40%	2,98	44.984	6	1,69%	2,67	50.336	-0,28
240	Egedal	5	1,86%	2,58	85.146	5	1,71%	2,56	79.502	9	1,74%	2,54	71.144	7	1,71%	2,44	55.412	0,03
173	Lyngby-Taarbæk	6	1,88%	2,60	70.017	7	1,76%	2,54	69.269	7	1,73%	2,45	66.405	8	1,77%	2,34	55.867	-0,04
223	Hørsholm	9	1,94%	2,52	138.939	9	1,82%	2,51	164.366	8	1,74%	2,42	168.830	9	1,79%	2,29	75.190	-0,05
269	Solrød	11	2,19%	2,69	58.607	10	1,97%	2,74	58.635	10	1,79%	2,80	58.352	10	1,83%	2,62	56.524	-0,04
147	Frederiksberg	10	2,12%	2,65	52.732	11	1,98%	2,64	53.324	11	1,94%	2,53	48.243	11	1,95%	2,44	45.863	-0,01
710	Favrskov	15	2,49%	2,72	58.617	16	2,39%	2,61	53.947	14	2,30%	2,63	53.105	12	2,27%	2,54	54.622	0,03
350	Lejre	12	2,32%	2,85	114.784	12	2,20%	2,62	105.976	12	2,20%	2,54	78.496	13	2,27%	2,47	75.205	-0,07
190	Furesø	14	2,43%	2,66	61.403	13	2,28%	2,65	61.138	15	2,37%	2,52	57.164	14	2,32%	2,71	60.124	0,06
265	Roskilde	16	2,49%	2,68	65.964	14	2,35%	2,61	66.324	13	2,30%	2,54	59.048	15	2,33%	2,52	48.583	-0,03
727	Odder	17	2,56%	2,78	66.297	17	2,48%	2,69	65.762	16	2,47%	2,58	59.189	16	2,40%	2,49	54.771	0,07
187	Vallensbæk	13	2,33%	2,56	50.454	15	2,36%	2,52	50.785	18	2,58%	2,36	44.673	17	2,48%	2,36	42.099	0,10
492	Ærø	28	3,19%	2,53	46.572	29	2,98%	2,50	45.125	29	2,90%	2,44	43.980	18	2,53%	2,44	42.491	0,07
741	Samsø	27	3,17%	2,67	51.375	27	2,94%	2,56	77.920	20	2,61%	2,60	68.322	19	2,54%	2,57	71.111	0,37
706	Syddjurs	23	2,99%	2,75	71.113	20	2,74%	2,66	63.152	21	2,64%	2,55	54.976	20	2,59%	2,49	55.482	0,06
219	Hillerød	20	2,92%	2,78	64.466	19	2,72%	2,75	63.513	19	2,60%	2,64	55.429	21	2,62%	2,69	49.487	-0,02
751	Århus	19	2,73%	2,84	53.943	18	2,62%	2,77	49.791	17	2,58%	2,69	44.476	22	2,64%	2,66	44.598	-0,06
840	Rebild	22	2,94%	2,77	77.801	21	2,74%	2,63	80.325	22	2,67%	2,54	64.397	23	2,66%	2,59	61.828	0,01
661	Holstebro	24	3,04%	2,69	57.413	26	2,91%	2,62	60.421	24	2,83%	2,55	53.701	24	2,78%	2,45	53.479	0,05
253	Greve	21	2,93%	2,77	80.753	22	2,81%	2,71	81.671	23	2,76%	2,56	74.408	25	2,79%	2,50	61.404	-0,03
825	Læsø	18	2,65%	2,22	40.963	23	2,84%	2,27	41.321	27	2,87%	2,18	40.146	26	2,82%	2,25	37.758	0,04
400	Bornholm (Incl. Christiansø)	33	3,28%	2,44	63.252	31	3,05%	2,39	62.310	30	2,95%	2,26	47.061	27	2,84%	2,31	43.484	0,11
740	Silkeborg	25	3,06%	2,76	86.333	24	2,86%	2,69	85.636	25	2,84%	2,63	78.312	28	2,85%	2,56	84.356	-0,02
101	København	26	3,08%	2,62	51.409	25	2,90%	2,54	52.281	26	2,85%	2,46	44.627	29	2,86%	2,43	43.120	-0,01
210	Fredensborg	30	3,24%	2,79	67.590	28	2,96%	2,70	62.154	31	2,96%	2,65	58.432	30	2,92%	2,59	47.513	0,04
665	Lemvig	29	3,21%	2,50	62.815	30	3,02%	2,53	55.368	28	2,87%	2,61	46.627	31	2,92%	2,63	54.061	-0,05
657	Herning	31	3,25%	2,75	65.679	32	3,10%	2,72	67.878	33	3,02%	2,65	55.390	32	2,94%	2,71	51.261	0,07
270	Gribskov	32	3,27%	2,63	88.557	33	3,11%	2,54	89.255	32	3,01%	2,39	66.734	33	2,97%	2,45	63.729	0,04
760	Ringkøbing-Skjern	38	3,49%	2,76	58.234	39	3,24%	2,70	57.297	36	3,13%	2,70	48.246	34	3,08%	2,65	47.447	0,05
250	Frederikssund	37	3,45%	2,54	67.573	37	3,19%	2,51	66.752	35	3,12%	2,45	56.222	35	3,13%	2,54	53.794	-0,01
851	Aalborg	34	3,29%	2,72	76.921	34	3,14%	2,70	75.970	34	3,10%	2,65	56.452	36	3,15%	2,63	53.384	-0,05
766	Hedensted	35	3,31%	2,93	74.034	36	3,18%	2,82	72.658	37	3,18%	2,68	61.252	37	3,21%	2,65	59.237	-0,03
530	Billund	43	3,64%	2,78	61.034	40	3,37%	2,72	62.103	40	3,27%	2,72	47.261	38	3,28%	2,67	49.332	-0,01
185	Tårnby	39	3,51%	3,09	59.488	38	3,23%	3,04	61.019	38	3,19%	2,90	51.267	39	3,29%	2,85	53.599	-0,10
159	Gladsaxe	36	3,37%	2,90	61.027	35	3,18%	2,78	48.820	39	3,24%	2,73	45.524	40	3,33%	2,76	44.094	-0,09
461	Odense	41	3,63%	2,82	50.631	42	3,46%	2,75	47.313	42	3,38%	2,72	43.361	41	3,34%	2,68	43.321	0,04
791	Viborg	40	3,62%	2,72	62.902	41	3,42%	2,66	61.888	41	3,36%	2,61	55.143	42	3,38%	2,64	52.843	-0,03
630	Vejle	44	3,65%	2,81	61.323	43	3,48%	2,76	64.051	43	3,40%	2,74	61.327	43	3,39%	2,69	59.651	0,01
410	Middelfart	45	3,66%	2,96	65.261	45	3,51%	2,94	71.812	45	3,43%	2,88	70.057	44	3,45%	2,84	69.211	-0,02
787	Thisted	51	3,94%	2,58	65.066	52	3,68%	2,54	64.024	47	3,51%	2,49	59.395	45	3,48%	2,49	64.135	0,03
259	Køge	52	3,94%	2,79	64.422	51	3,66%	2,65	55.916	46	3,50%	2,72	51.927	46	3,48%	2,69	46.727	0,02
440	Kerteminde	53	3,96%	2,65	56.963	49	3,63%	2,63	57.029	50	3,54%	2,55	52.075	47	3,50%	2,60	50.483	0,03
671	Struer	61	4,11%	2,62	64.157	60	3,84%	2,57	53.049	54	3,59%	2,54	52.300	48	3,51%	2,51	50.597	0,08
479	Svendborg	42	3,64%	2,81	53.240	44	3,50%	2,78	53.191	44	3,40%	2,73	49.846	49	3,52%	2,71	50.995	-0,12
779	Skive	50	3,94%	2,68	54.332	48	3,63%	2,68	54.982	51	3,54%	2,68	53.316	50	3,59%	2,64	48.379	-0,04
756	Ikast-Brande	47	3,76%	2,74	98.634	47	3,59%	2,71	103.563	55	3,61%	2,61	99.692	51	3,61%	2,61	56.496	-0,01
573	Varde	49	3,91%	2,95	74.249	46	3,56%	2,91	79.300	48	3,52%	2,81	76.482	52	3,62%	2,80	68.977	-0,11
167	Hvidovre	48	3,85%	2,83	48.803	53	3,69%	2,82	47.514	52	3,58%	2,73	44.032	53	3,64%	2,66	41.583	-0,06
151	Ballerup	58	4,06%	2,78	48.190	54	3,74%	2,81	48.625	53	3,59%	2,79	46.653	54	3,68%	2,77	45.128	-0,09
561	Esbjerg	54	3,99%	2,79	53.654	56	3,79%	2,74	53.241	56	3,69%	2,67	48.769	55	3,72%	2,64	50.862	-0,03
336	Stevns	63	4,16%	2,65	80.658	55	3,77%	2,64	86.696	58	3,75%	2,53	71.740	56	3,76%	2,43	63.764	-0,01
161	Glostrup	46	3,69%	2,84	55.239	50	3,64%	2,77	57.939	49	3,52%	2,67	47.121	57	3,77%	2,80	48.635	-0,24
621	Kolding	55	4,00%	2,83	57.228	58	3,82%	2,80	55.460	60	3,77%	2,72	52.723	58	3,79%	2,76	54.513	-0,02
163	Herlev	59	4,06%	2,79	52.467	64	3,93%	2,70	53.244	59	3,76%	2,70	48.064	59	3,82%	2,68	75.028	-0,06

Personer registreret i RKI opdelt og rangeret efter andel registreret i bopælskommune

Danmark		Januar 2021				Juli 2021				Januar 2022				Juli 2022				Juli 22
Kode	Kommune	Range-ring	Andel registreret	Sag-snit pr. person	Snit beløb pr. person	Range-ring	Andel registreret	Sag-snit pr. person	Snit beløb pr. person	Range-ring	Andel registreret	Sag-snit pr. person	Snit beløb pr. person	Range-ring	Andel registreret	Sag-snit pr. person	Snit beløb pr. person	Differen- rence
849	Jammerbugt	60	4,08%	2,93	58.707	61	3,87%	2,85	60.871	63	3,86%	2,77	53.196	60	3,82%	2,76	53.751	0,04
217	Helsingør	66	4,17%	2,94	73.486	57	3,81%	2,96	60.740	57	3,74%	2,93	51.674	61	3,83%	2,87	48.120	-0,09
175	Rødovre	56	4,01%	2,78	51.980	59	3,84%	2,64	49.950	65	3,92%	2,55	45.899	62	3,84%	2,52	48.214	0,08
329	Ringsted	57	4,05%	2,66	65.958	62	3,88%	2,65	64.968	62	3,79%	2,67	60.292	63	3,86%	2,70	58.065	-0,07
615	Horsens	67	4,26%	2,86	56.815	67	4,06%	2,78	56.398	66	3,93%	2,72	53.644	64	3,88%	2,66	53.761	0,06
540	Sønderborg	65	4,17%	2,97	63.888	63	3,92%	2,92	57.356	64	3,87%	2,83	49.490	65	3,89%	2,86	48.463	-0,02
575	Vejen	62	4,14%	2,92	60.044	65	3,94%	2,83	57.705	61	3,79%	2,81	53.951	66	3,90%	2,86	61.598	-0,11
813	Frederikshavn	64	4,16%	2,73	86.933	69	4,09%	2,71	86.052	67	3,97%	2,66	82.311	67	3,93%	2,71	60.575	0,04
860	Hjørring	73	4,38%	2,81	80.829	72	4,14%	2,71	79.385	69	3,98%	2,67	76.482	68	3,96%	2,65	69.670	0,02
810	Brønderslev-Dronninglund	71	4,29%	2,86	67.682	68	4,07%	2,83	66.607	70	4,01%	2,75	66.042	69	3,98%	2,66	59.960	0,03
260	Halsnæs	82	4,69%	2,58	63.967	76	4,27%	2,50	60.365	72	4,06%	2,48	52.017	70	4,00%	2,40	42.835	0,06
580	Aabenraa	77	4,56%	2,91	54.819	75	4,24%	2,86	56.325	75	4,12%	2,80	53.570	71	4,03%	2,83	50.881	0,10
773	Morsø	72	4,31%	2,94	138.184	70	4,12%	2,90	137.004	73	4,07%	2,79	124.808	72	4,09%	2,65	55.711	-0,02
480	Nordfyns	69	4,27%	2,86	65.013	66	4,02%	2,80	68.417	68	3,98%	2,69	61.354	73	4,09%	2,82	69.487	-0,11
430	Faaborg-Midtfyn	68	4,27%	2,89	62.686	71	4,14%	2,92	65.634	71	4,06%	2,91	56.501	74	4,15%	2,84	57.126	-0,09
316	Holbæk	80	4,66%	2,71	104.528	78	4,33%	2,67	99.805	76	4,20%	2,64	78.329	75	4,16%	2,62	56.986	0,03
846	Mariagerfjord	70	4,28%	2,65	54.476	73	4,20%	2,63	67.285	77	4,21%	2,65	49.215	76	4,18%	2,64	46.783	0,02
169	Høje-Taastrup	75	4,46%	2,85	45.437	74	4,22%	2,78	52.960	74	4,07%	2,84	48.564	77	4,19%	2,82	47.414	-0,11
450	Nyborg	74	4,46%	2,87	63.168	79	4,36%	2,79	61.470	79	4,32%	2,81	57.813	78	4,33%	2,73	63.849	-0,02
707	Norddjurs	79	4,59%	2,78	83.839	77	4,33%	2,67	83.030	78	4,24%	2,65	78.332	79	4,36%	2,68	95.100	-0,13
420	Assens	81	4,67%	2,82	56.889	82	4,57%	2,79	55.217	84	4,46%	2,75	49.578	80	4,46%	2,76	50.158	0,00
320	Faxe	84	5,08%	2,91	70.174	84	4,76%	2,92	67.367	83	4,45%	2,88	63.620	81	4,46%	2,79	66.362	-0,01
340	Sorø	83	4,89%	2,81	77.005	83	4,59%	2,84	76.768	80	4,33%	2,82	68.262	82	4,49%	2,91	67.574	-0,16
820	Vesthimmerland	76	4,52%	2,66	50.892	81	4,44%	2,61	51.623	81	4,35%	2,55	58.167	83	4,52%	2,58	75.622	-0,17
730	Randers	78	4,57%	2,87	57.415	80	4,41%	2,79	55.391	82	4,39%	2,72	50.596	84	4,53%	2,70	50.566	-0,14
370	Næstved	85	5,08%	2,82	68.281	85	4,84%	2,73	69.113	85	4,79%	2,66	63.320	85	4,77%	2,60	61.145	0,01
165	Albertslund	86	5,12%	2,71	54.668	86	4,87%	2,69	57.629	88	4,93%	2,53	50.467	86	4,84%	2,48	50.850	0,09
607	Fredericia	90	5,40%	2,94	50.981	87	5,03%	2,93	52.845	87	4,88%	2,93	50.320	87	4,92%	2,84	48.139	-0,04
306	Odsherred	88	5,33%	2,82	74.508	89	5,14%	2,77	71.321	86	4,84%	2,75	63.409	88	4,94%	2,68	57.950	-0,10
482	Langeland	87	5,31%	2,64	50.930	88	5,12%	2,51	49.544	89	4,95%	2,55	49.119	89	4,96%	2,50	47.157	0,00
510	Haderslev	92	5,59%	3,08	56.359	92	5,31%	3,01	55.879	91	5,12%	2,94	54.559	90	5,02%	2,93	49.970	0,10
153	Brøndby	91	5,41%	2,71	50.687	91	5,25%	2,61	54.322	90	5,10%	2,59	50.657	91	5,18%	2,70	49.190	-0,08
390	Vordingborg	93	5,66%	2,78	73.685	93	5,51%	2,77	73.335	93	5,26%	2,73	64.462	92	5,20%	2,67	57.684	0,06
550	Tønder	89	5,39%	3,02	63.837	90	5,16%	2,93	90.606	92	5,19%	2,84	88.306	93	5,25%	2,94	65.033	-0,06
326	Kalundborg	95	6,10%	2,79	74.812	94	5,73%	2,75	73.366	95	5,56%	2,72	63.143	94	5,51%	2,70	64.902	0,05
330	Slagelse	94	6,00%	2,87	62.361	95	5,77%	2,84	62.639	94	5,56%	2,75	57.419	95	5,59%	2,72	57.139	-0,03
183	Ishøj	96	6,17%	2,76	69.487	96	5,86%	2,67	63.324	96	5,81%	2,68	61.904	96	5,81%	2,73	51.192	0,00
376	Guldborgsund	97	6,87%	2,85	78.910	97	6,59%	2,83	72.533	97	6,45%	2,78	63.405	97	6,46%	2,74	60.561	-0,01
360	Lolland	98	9,08%	3,01	57.838	98	8,75%	2,89	54.164	98	8,56%	2,85	51.214	98	8,48%	2,88	47.970	0,09

Region Hovedstaden
Region Sjælland
Region Syddanmark
Region Midtjylland
Region Nordjylland

## Definitioner

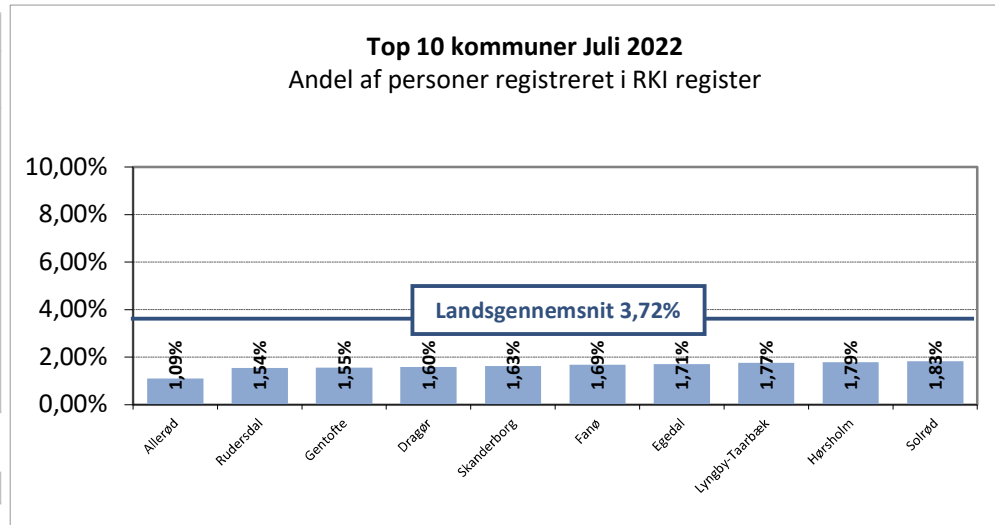
---

<b>Bemærk!</b>	Sager = registrerede betalingsanmærkninger
<b>Kode</b>	Viser kommune- eller regionskode
<b>Region</b>	Viser navnet på regionen
<b>Kommune</b>	Viser navnet på kommunen
<b>Rangering (Note)</b>	Viser kommunens rangering på den samlede kommuneliste, ud fra andel registret i den seneste måleperiode - hvor 1 er den kommune med lavest andel
<b>Andel registreret</b>	Viser procent-andel af kommunens/regionens befolkning, på 18 år eller derover, der er registreret i RKI registret
<b>Sag-snit pr. person</b>	Viser, hvor mange sager som den enkelte person i gennemsnit er registreret med i RKI registret
<b>Snit beløb pr. person</b>	Viser, hvor stort et misligholdt beløb den enkelte person i gennemsnit er registreret med i RKI registret
<b>Juli 22 difference</b>	Viser stigning (rød) eller fald (grøn) i procent-andelen fra kolonnerne "Andel registreret", i forhold til forrige måleperiode. Målt i procentpoint.
<b>Note</b>	På "Danmark" listen viser rangeringen regionens rangering i forhold til de øvrige regioner - Fra 1 til 5

## Personer registreret i RKI register med sager opdelt og rangeret efter bopælskommune

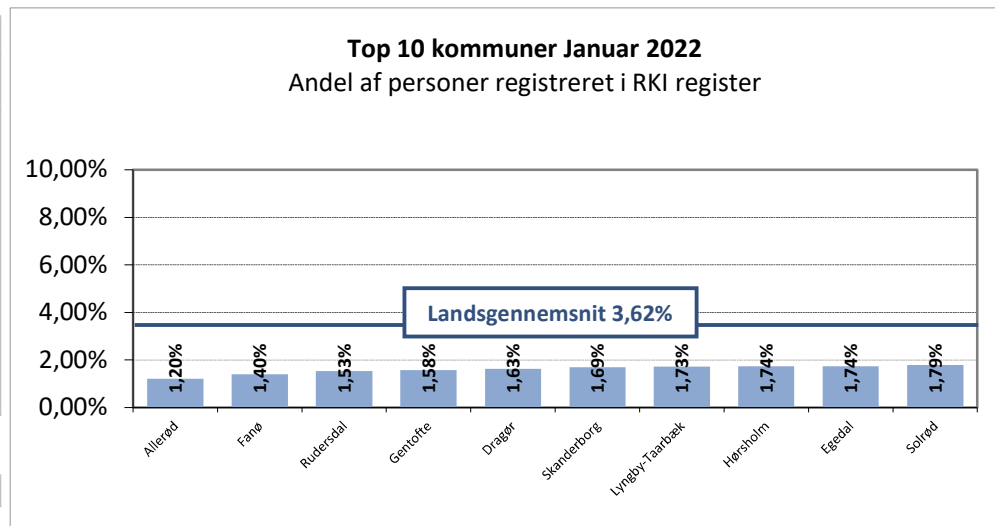
Top 10 kommuner		Juli 2022			
Kode	Kommune	Range-ring	Andel registreret	Sag-snit pr. person	Snit beløb pr. person
201	Allerød	1	1,09%	2,40	52.412
230	Rudersdal	2	1,54%	2,35	68.399
157	Gentofte	3	1,55%	2,35	62.936
155	Dragør	4	1,60%	2,47	44.695
746	Skanderborg	5	1,63%	2,39	76.486
563	Fanø	6	1,69%	2,67	50.336
240	Egedal	7	1,71%	2,44	55.412
173	Lyngby-Taarbæk	8	1,77%	2,34	55.867
223	Hørsholm	9	1,79%	2,29	75.190
269	Solrød	10	1,83%	2,62	56.524

**Landsgnst. Juli 2022 - Danmark totalt**      **3,63%**      **2,63**      **kr 55.224**



Top 10 kommuner		Januar 2022			
Kode	Kommune	Range-ring	Andel registreret	Sag-snit pr. person	Snit beløb pr. person
201	Allerød	1	1,20%	2,31	50.116
563	Fanø	2	1,40%	2,98	44.984
230	Rudersdal	3	1,53%	2,43	67.737
157	Gentofte	4	1,58%	2,38	62.950
155	Dragør	5	1,63%	2,27	39.406
746	Skanderborg	6	1,69%	2,50	95.242
173	Lyngby-Taarbæk	7	1,73%	2,45	66.405
223	Hørsholm	8	1,74%	2,42	62.950
240	Egedal	9	1,74%	2,54	71.144
269	Solrød	10	1,79%	2,80	58.352

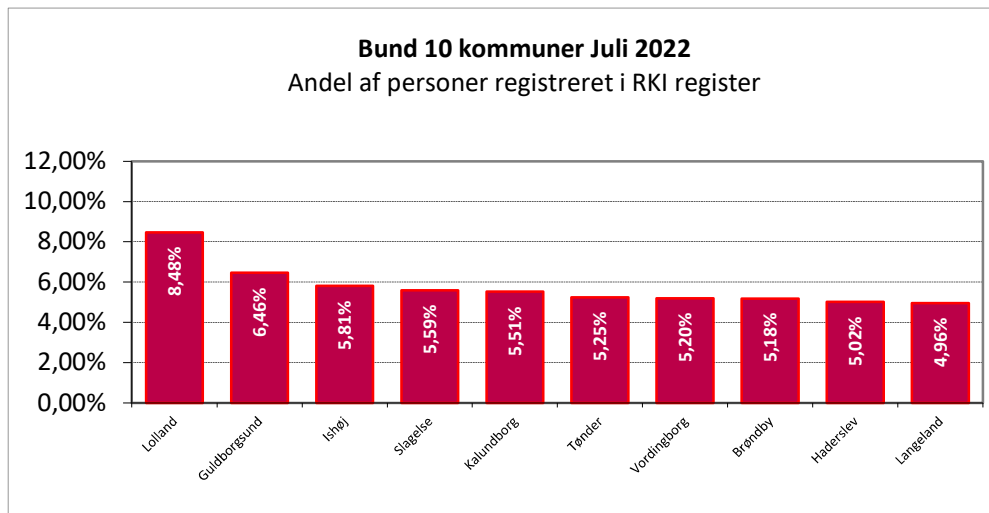
**Landsgnst. Jan. 2022 - Danmark totalt**      **3,62%**      **2,65**      **kr 57.336**





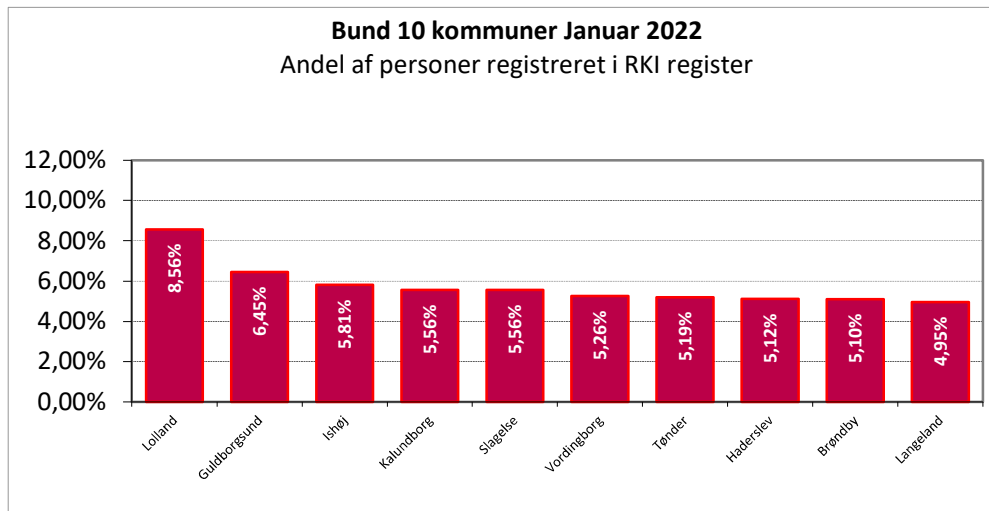
Bund 10 kommuner		Juli 2022			
Kode	Kommune	Range-ring	Andel registreret	Sag-snit pr. person	Snit beløb pr. person
360	Lolland	98	8,48%	2,88	47.970
376	Guldborgsund	97	6,46%	2,74	60.561
183	Ishøj	96	5,81%	2,73	51.192
330	Slagelse	95	5,59%	2,72	57.139
326	Kalundborg	94	5,51%	2,70	64.902
550	Tønder	93	5,25%	2,94	65.033
390	Vordingborg	92	5,20%	2,67	57.684
153	Brøndby	91	5,18%	2,70	49.190
510	Haderslev	90	5,02%	2,93	49.970
482	Langeland	89	4,96%	2,50	47.157

**Landsgnst. Juli 2022 - Danmark totalt**    **3,63%**    **2,63**    **kr 55.224**



Bund 10 kommuner		Januar 2022			
Kode	Kommune	Range-ring	Andel registreret	Sag-snit pr. person	Snit beløb pr. person
360	Lolland	98	8,56%	2,85	51.214
376	Guldborgsund	97	6,45%	2,78	63.405
183	Ishøj	96	5,81%	2,68	61.904
326	Kalundborg	95	5,56%	2,72	63.143
330	Slagelse	94	5,56%	2,75	57.419
390	Vordingborg	93	5,26%	2,73	64.462
550	Tønder	92	5,19%	2,84	88.306
510	Haderslev	91	5,12%	2,94	54.559
153	Brøndby	90	5,10%	2,59	50.657
482	Langeland	89	4,95%	2,55	49.119

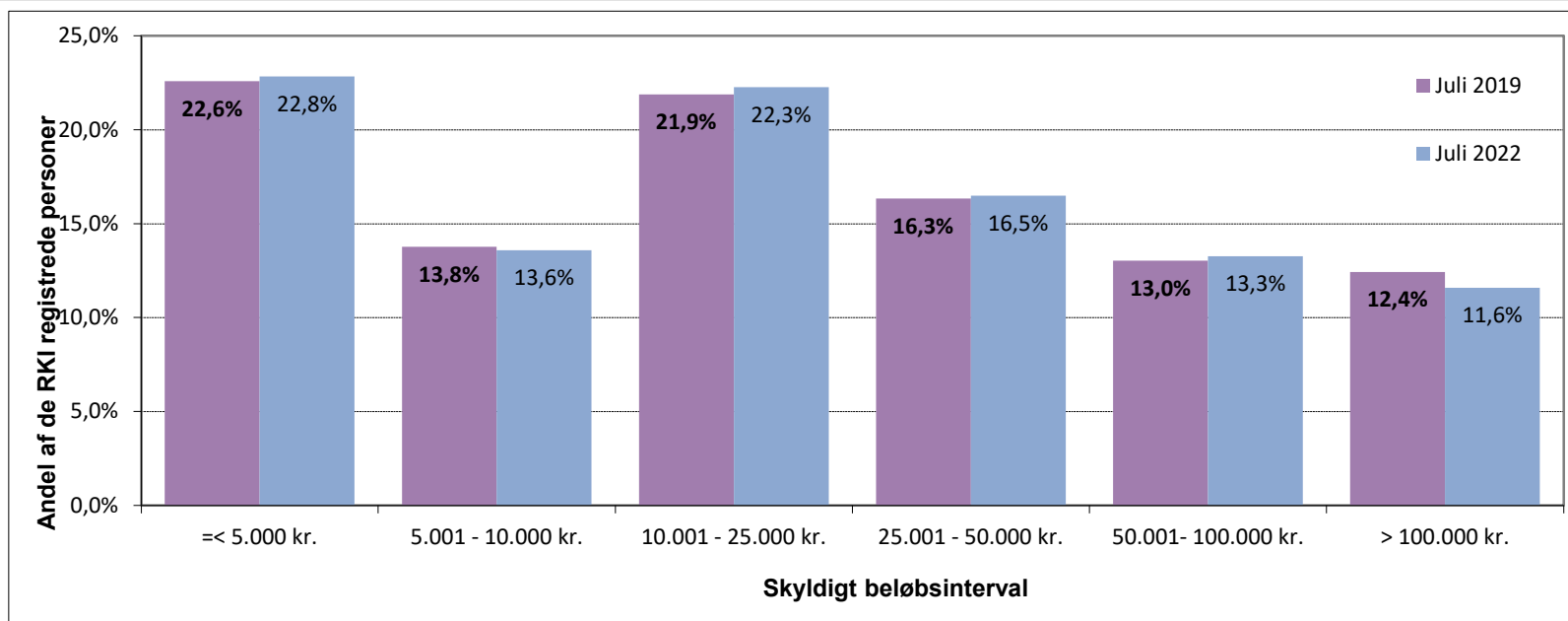
**Landsgnst. Jan. 2022 - Danmark totalt**    **3,62%**    **2,65**    **kr 57.336**



## Andel af RKI registrerede personer inddelt efter misligholdt skyldigt beløb

Analyse med baggrund i antal RKI registrerede personer i januar 2019

Skyldigt beløbsinterval	Personer				Betalingsanmærkninger				Skyldigt beløb			
	Juli 2019		Juli 2022		Juli 2019		Juli 2022		Juli 2019		Juli 2022	
	Antal	Andel	Antal	Andel	Snit pr. Antal person	Snit pr. Antal person	Totalt	Snit pr. person	Totalt	Snit pr. person		
=< 5.000 kr.	45.094	22,6%	39.228	22,8%	53.302	1,18	46.044	1,17	kr 107.663.547	kr 2.388	kr 93.431.134	kr 2.382
5.001 - 10.000 kr.	27.483	13,8%	23.340	13,6%	46.123	1,68	38.091	1,63	kr 200.531.930	kr 7.297	kr 171.620.553	kr 7.353
10.001 - 25.000 kr.	43.689	21,9%	38.226	22,3%	104.097	2,38	87.171	2,28	kr 721.099.977	kr 16.505	kr 629.901.152	kr 16.478
25.001 - 50.000 kr.	32.621	16,3%	28.302	16,5%	109.773	3,37	92.408	3,27	kr 1.169.558.218	kr 35.853	kr 1.014.252.062	kr 35.837
50.001- 100.000 kr.	25.999	13,0%	22.766	13,3%	112.582	4,33	93.695	4,12	kr 1.819.356.926	kr 69.978	kr 1.601.999.001	kr 70.368
> 100.000 kr.	24.805	12,4%	19.884	11,6%	117.115	4,72	93.495	4,70	kr 9.037.296.525	kr 364.334	kr 5.973.289.682	kr 300.407
RKI register totalt	199.691	100,0%	171.746	100,0%	542.992	2,72	450.904	2,63	kr 13.055.507.124	kr 65.379	kr 9.484.493.583	kr 55.224







## Definitioner

---

<b>Skyldigt beløbsinterval</b>	Viser beløbsinterval for summen af det misligholdte skyldige beløb per RKI registreret person
<b>Personer - Antal</b>	Viser antal personer på 18 år eller derover der er registreret i RKI registret
<b>Personer - Andel</b>	Viser andelen af personer der er registreret i forhold til det totale antal RKI registrerede personer
<b>Betalingsanmærkninger - Antal</b>	Viser summen af antal registrerede betalingsanmærkninger i RKI registret
<b>Betalingsanmærkninger - Snit</b>	Viser hvor mange betalingsanmærkninger (sager) som den enkelte person i gennemsnit er registreret med i RKI registret
<b>Skyldigt beløb - Totalt</b>	Viser summen af de misligholdte skyldige beløb for registrerede betalingsanmærkninger i RKI registret
<b>Skyldigt beløb - Snit</b>	Viser hvor stort et misligholdt skyldigt beløb den enkelte person i gennemsnit er registreret med i RKI registret



## [Fakta om RKI]

- RKI-registret er en avanceret løsning, som en lang række danske virksomheder og inkassoselskaber bruger til at registrere personer og virksomheder, der ikke får betalt deres regninger.
- Ender du i RKI-registret har det blandt andet indflydelse på dine muligheder for at optage lån og købe på kredit.
- Du kan godt være registreret flere gange i RKI på samme tid: Hvis du for eksempel har udeståender med to forskellige kreditorer, kan begge registrere dig.
- Når en registrering bliver slettet, fjernes den helt fra registret – også historikken.

Læs mere om RKI her: <https://www.experian.dk/erhverv/forbrugerinformation/kreditvurdering>



### **For yderligere oplysninger kontakt venligst:**

Nordisk Chief Customer Officer, Bo Rasmussen, tlf. 26 33 25 34 eller Marketing- og PR ansvarlig, Rie Lindgren, tlf. 60 43 41 44.

### **Om Experian**

Experian er verdens førende leverandør af data- og analysetjenester. Under livets store øjeblikke - fra at købe et hjem eller en bil, til at opstarte en forretning- giver vi forbrugere og vores kunder mulighed for at administrere deres data med tillid. Vi hjælper enkeltpersoner med at tage økonomisk kontrol og få adgang til finansielle tjenester, og virksomheder til at træffe bedre beslutninger. Vi hjælper långivere med ansvarlig långivning og organisationer og virksomheder med at forhindre identitetssvig og kriminalitet.

Vi har 20.600 kollegaer, der opererer i 43 lande, og hver dag investerer vi i nye teknologier, talentfulde mennesker og innovation for at hjælpe alle vores kunder med at maksimere enhver mulighed. Vi er noteret på London Stock Exchange (EXPN) og er en fast bestanddel af FTSE 100-indekset.

Lær mere på <http://www.experian.dk> eller besøg vores globale nyhedsblog for at få de seneste nyheder og indsigter fra vores verden.

