

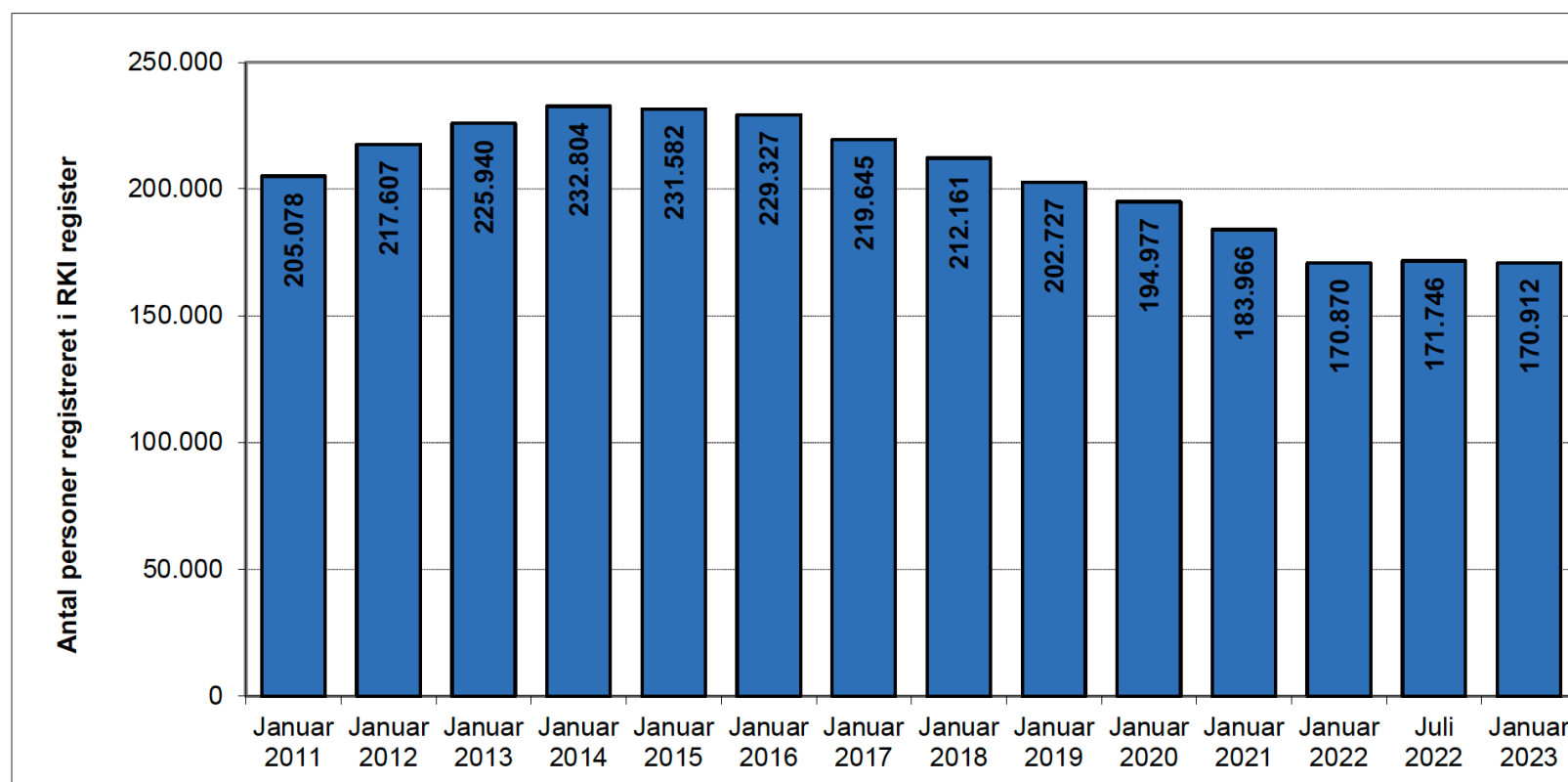


# Experian RKI Analyse, januar 2023

Statistikken viser udviklingen  
i RKI-registret i perioden:  
januar 2021 – januar 2023

# Personer registreret med betalingsanmærkninger i RKI registeret

Analyse	Betalings- anmærkninger	Personer	Vækst	Andel registreret	Sag-snit pr. person	Beløb totalt	Snit beløb pr. person	Snit beløb pr. sag
Januar 2011	588.543	205.078	5,0%	4,72%	2,87	kr 11.438.478.676	kr 55.776	kr 19.435
Januar 2012	653.588	217.607	6,1%	4,97%	3,00	kr 13.479.879.443	kr 61.946	kr 20.624
Januar 2013	689.705	225.940	3,8%	5,13%	3,05	kr 15.788.145.503	kr 69.878	kr 22.891
Januar 2014	709.435	232.804	3,0%	5,24%	3,05	kr 16.925.234.492	kr 72.702	kr 23.857
Januar 2015	690.641	231.582	-0,5%	5,16%	2,98	kr 16.817.225.886	kr 72.619	kr 24.350
Januar 2016	684.155	229.327	-1,0%	5,05%	2,98	kr 16.166.200.117	kr 70.494	kr 23.629
Januar 2017	623.715	219.645	-4,2%	4,80%	2,84	kr 15.004.329.413	kr 68.312	kr 24.056
Januar 2018	576.843	212.161	-3,4%	4,60%	2,72	kr 14.000.678.689	kr 65.991	kr 24.271
Januar 2019	538.762	202.727	-4,4%	4,34%	2,66	kr 13.149.220.770	kr 64.862	kr 24.406
Januar 2020	531.742	194.977	-3,8%	4,17%	2,73	kr 12.620.718.236	kr 64.729	kr 23.735
Januar 2021	506.589	183.966	-5,6%	3,93%	2,75	kr 11.806.692.947	kr 64.179	kr 23.306
Januar 2022	452.128	170.870	-7,1%	3,62%	2,65	kr 9.796.977.913	kr 57.336	kr 21.669
Juli 2022	450.904	171.746	0,5%	3,63%	2,63	kr 9.484.493.583	kr 55.234	kr 21.034
Januar 2023	441.862	170.912	-0,5%	3,58%	2,58	kr 9.409.475.509	kr 55.055	kr 21.295

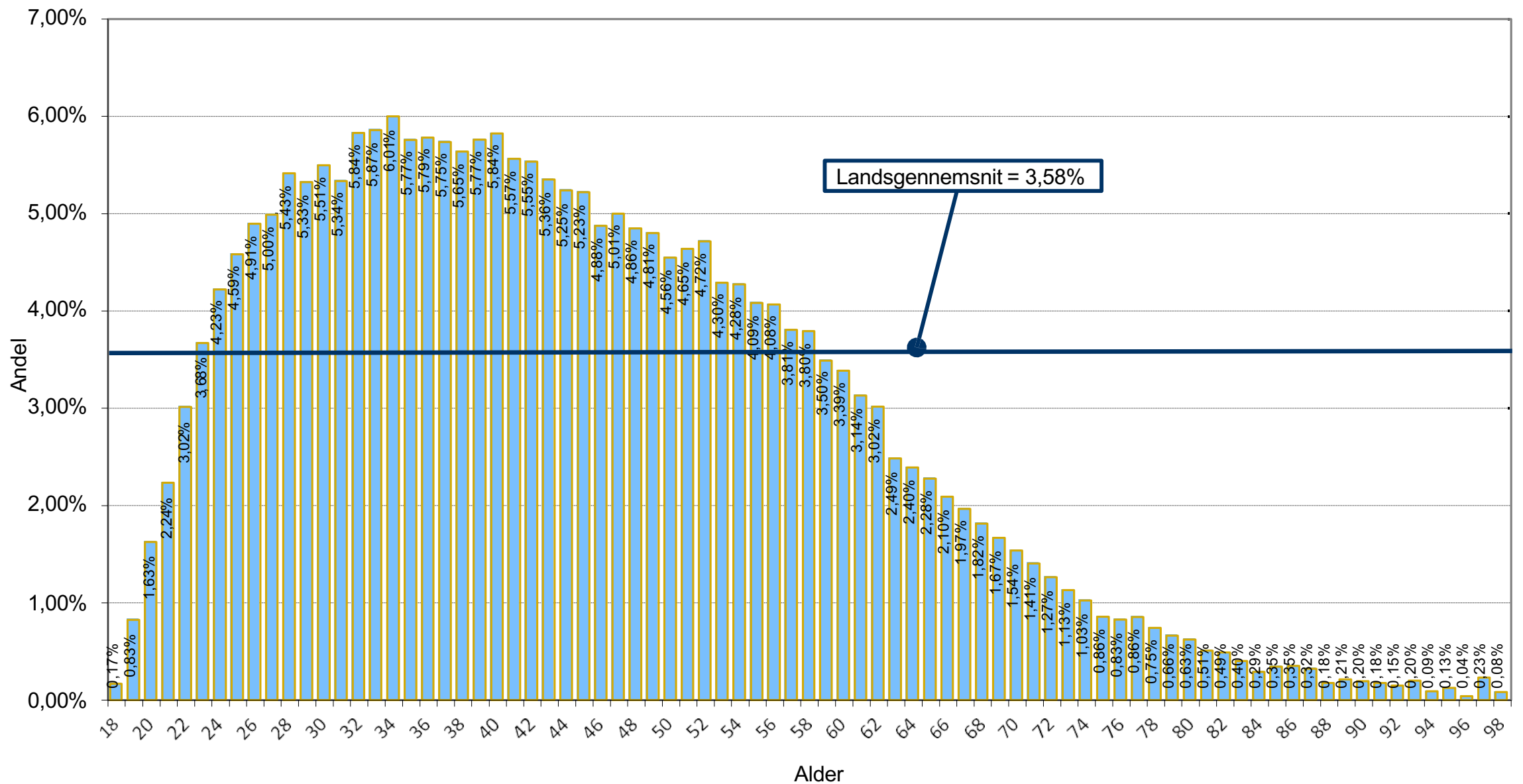


# Definitioner

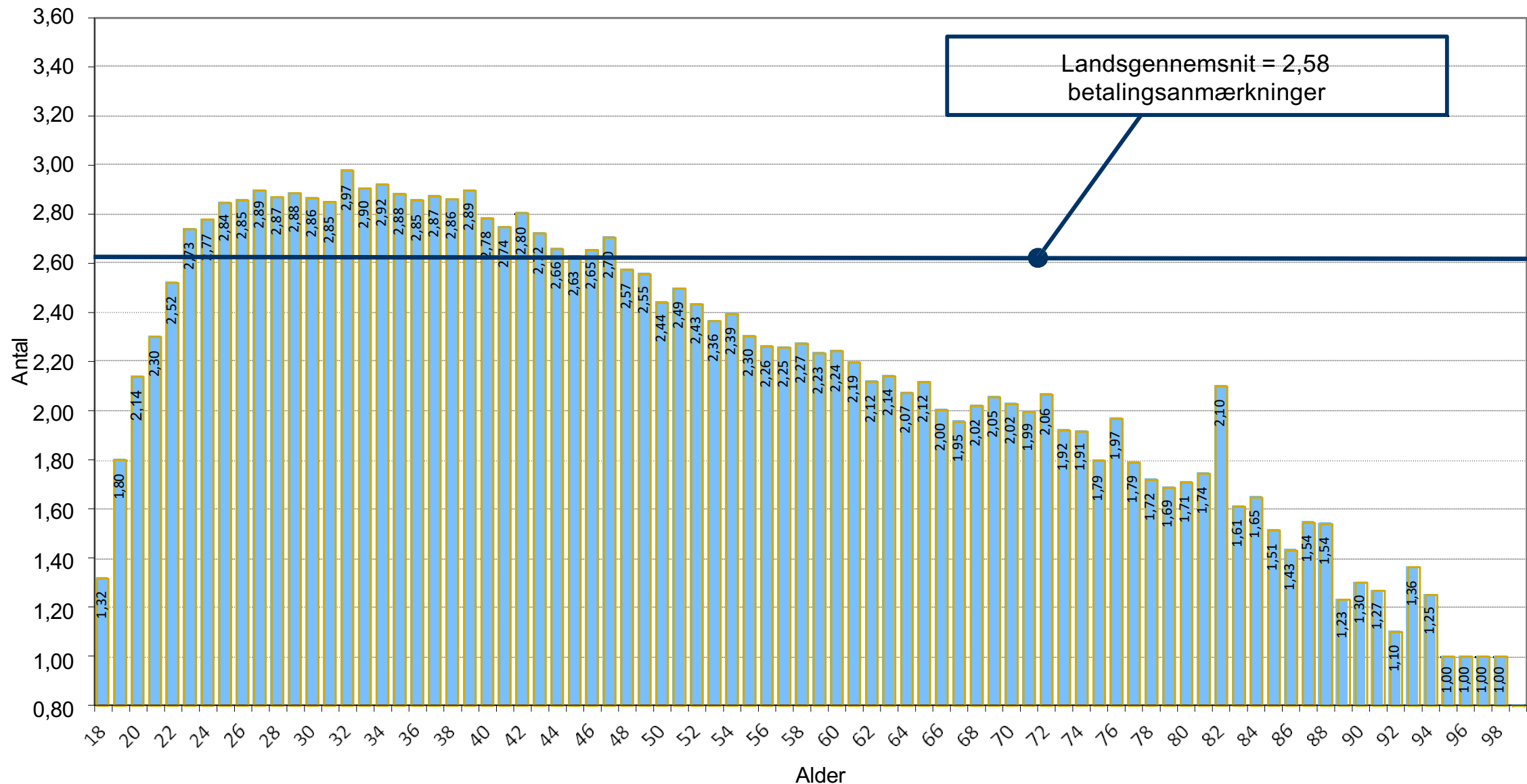
---

<b>Analyse</b>	Viser måned og år for hvornår analysen er gennemført
<b>Betalingsanmærkninger</b>	Viser det totale antal registrerede betalingsanmærkninger i RKI registret - Dog kun dem der vedrører privatpersoner
<b>Personer</b>	Viser det totale antal personer på 18 år eller derover der er registreret i RKI registret - personer som er CPR-verificerede
<b>Vækst</b>	Viser vækst procenten i det totale antal registrerede personer i RKI registret - i forhold til forrige analysedato
<b>Andel registreret</b>	Viser andelen af personer der er registreret i RKI registret - Antal registrerede sat i forhold til det totale antal danskere på 18 år eller derover
<b>Sag-snit pr. person</b>	Viser hvor mange betalingsanmærkninger (sager) som den enkelte person i gennemsnit er registreret med i RKI registret
<b>Beløb totalt</b>	Viser summen af de misligholdte beløb for alle registrerede betalingsanmærkninger i RKI registret
<b>Snit beløb pr. person</b>	Viser hvor stort et misligholdt beløb en enkelt person i gennemsnit er registreret med i RKI registret
<b>Snit beløb pr. sag</b>	Viser hvor stort et misligholdt beløb en enkelt betalingsanmærkning i gennemsnit er registreret med i RKI registret

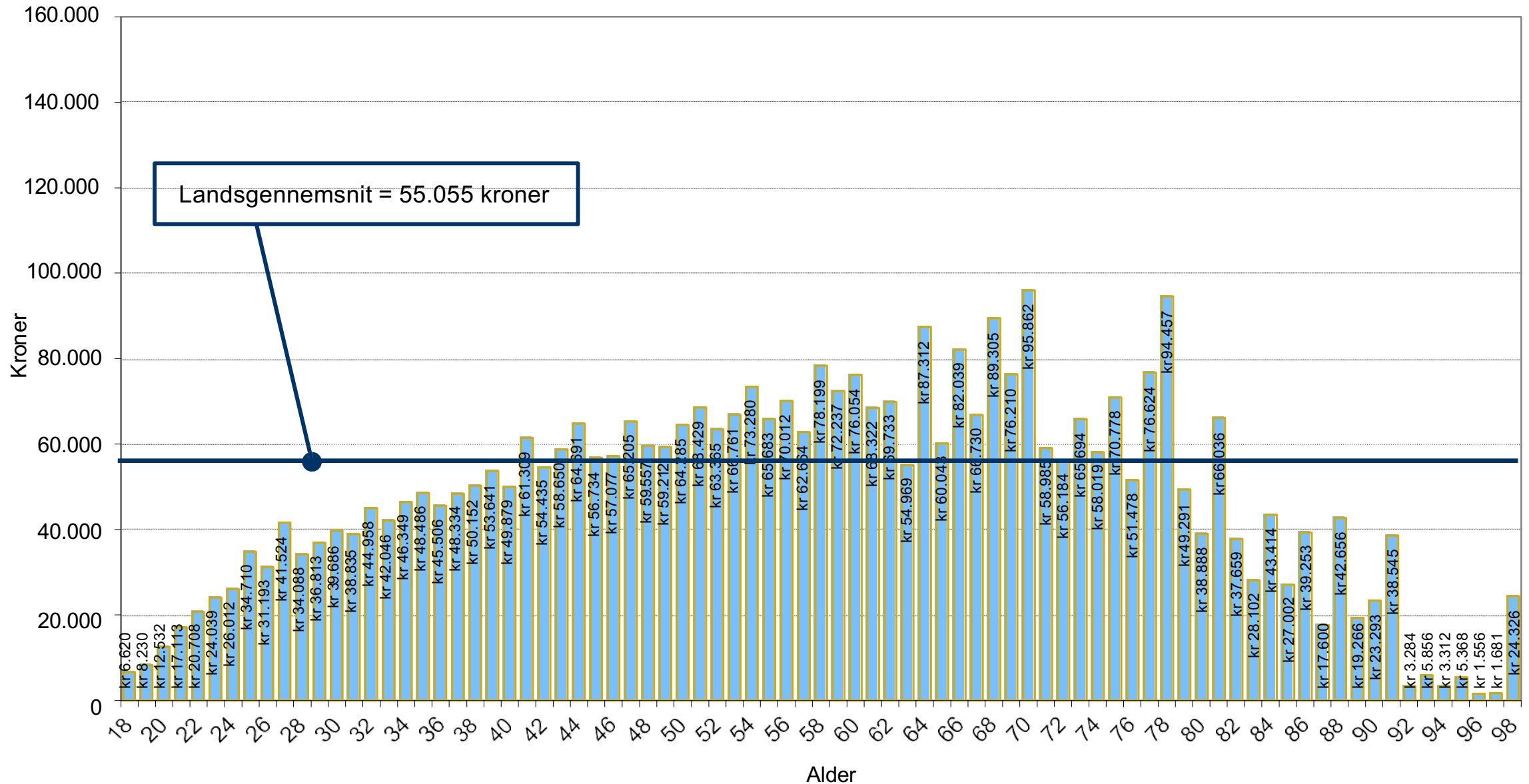
# Aldersfordeling: Andel af personer med betalingsanmærkninger i RKI registret Januar 2023



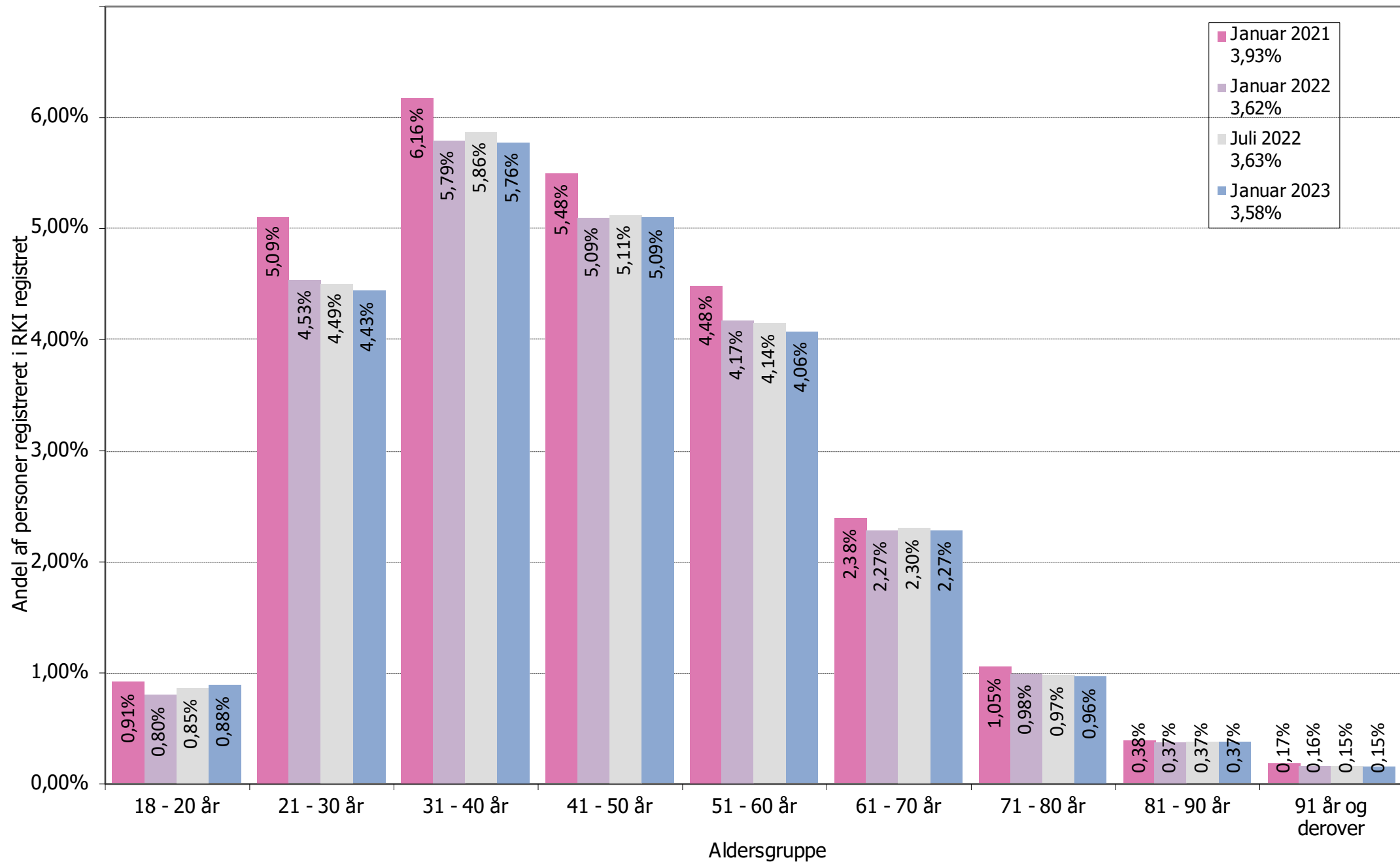
# Aldersfordeling: Gennemsnitligt antal betalingsanmærkninger pr. registreret person i RKI registret Januar 2023



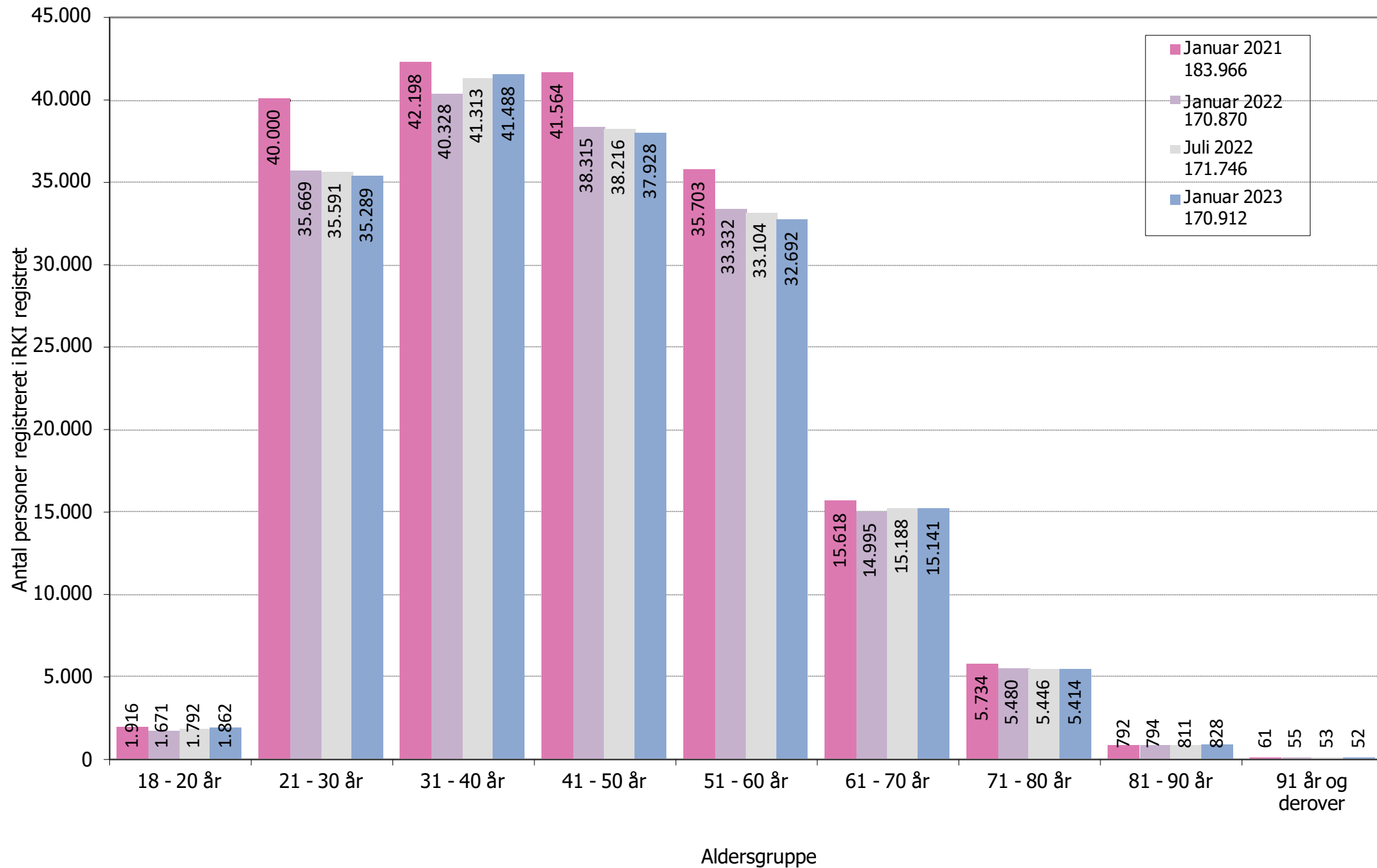
# Aldersfordeling: Gennemsnitlig skyldigt beløb pr. registreret person i RKI registret Januar 2023



# Andel af personer registreret med sager i RKI registeret

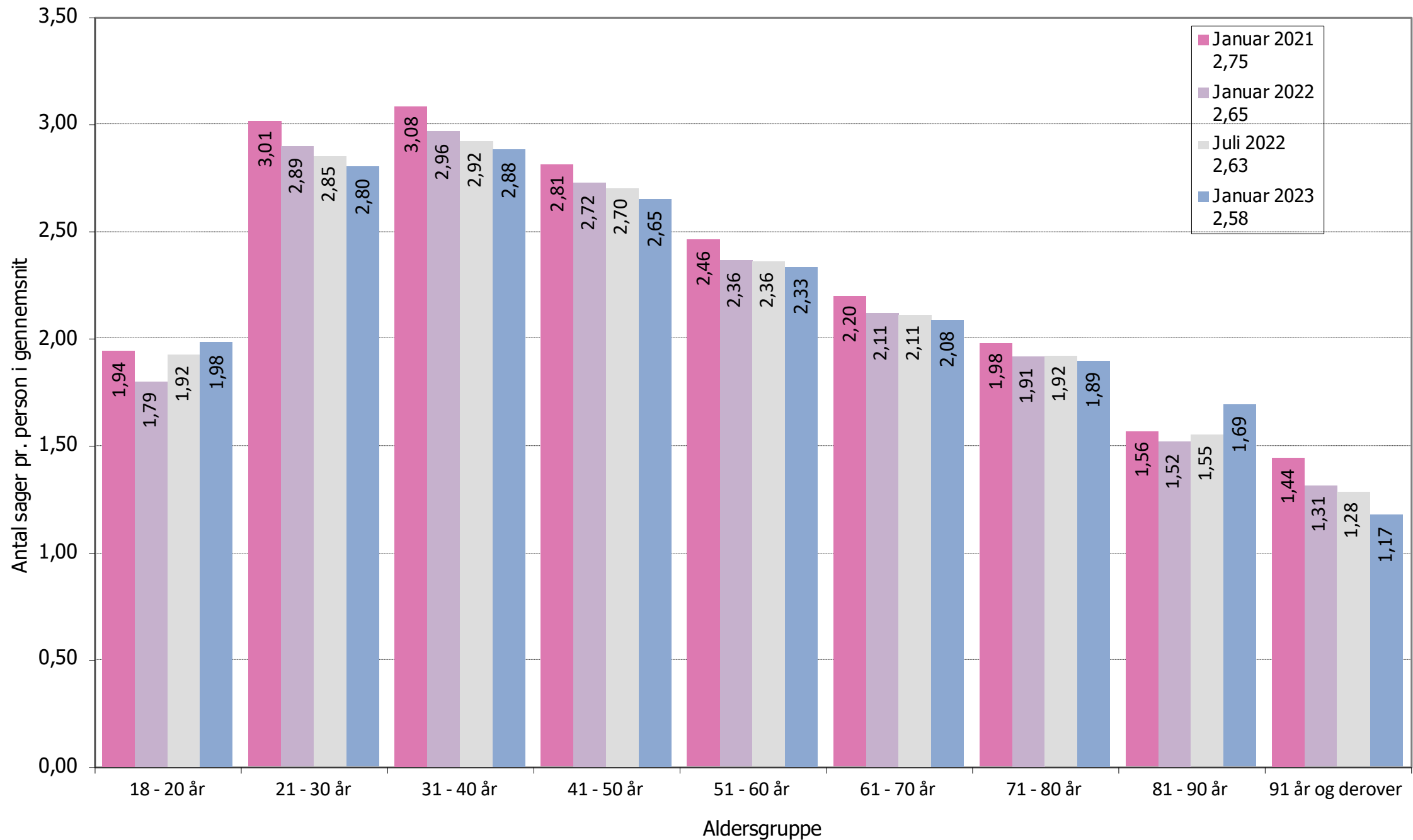


# Antal personer registreret med sager i RKI registeret



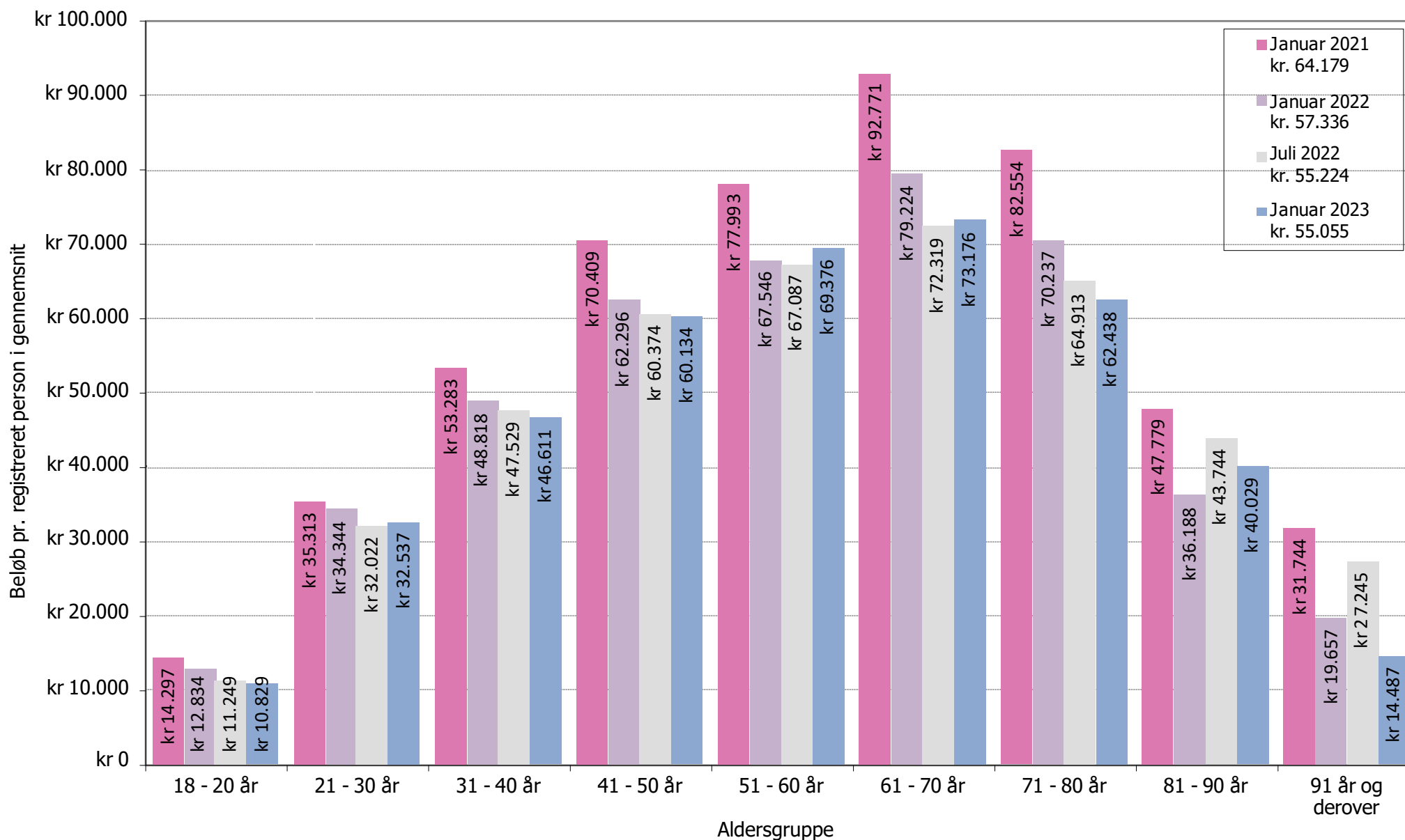


# Antal sager i gns. pr. registreret person i RKI registeret



# Misligholdt skyldigt beløb registreret i RKI registeret

## Gennemsnit pr. registreret person



# Personer med RKI sager opdelt i aldersgrupper

Januar 2021	Januar 2021	Januar 2021	Januar 2021	Januar 2021
183.966	3,93%	2,75	kr. 64.179	
Registrerede		Sag-snit pr.	Snit beløb pr.	
Aldersgruppe	personer	Andel registreret	person	person
18 - 20 år	1.916	0,91%	1,94	kr 14.297
21 - 30 år	40.000	5,09%	3,01	kr 35.313
31 - 40 år	42.198	6,16%	3,08	kr 53.283
41 - 50 år	41.564	5,48%	2,81	kr 70.409
51 - 60 år	35.703	4,48%	2,46	kr 77.993
61 - 70 år	15.618	2,38%	2,20	kr 92.771
71 - 80 år	5.734	1,05%	1,98	kr 82.554
81 - 90 år	792	0,38%	1,56	kr 47.779
91 år og derover	61	0,17%	1,44	kr 31.744
Ukendt	380			

Januar 2022	Januar 2022	Januar 2022	Januar 2022	Januar 2022
170.870	3,62%	2,65	kr. 57.336	
Registrerede		Sag-snit pr.	Snit beløb pr.	
Aldersgruppe	personer	Andel registreret	person	person
18 - 20 år	1.671	0,80%	1,79	kr 12.834
21 - 30 år	35.669	4,53%	2,89	kr 34.344
31 - 40 år	40.328	5,79%	2,96	kr 48.818
41 - 50 år	38.315	5,09%	2,72	kr 62.296
51 - 60 år	33.332	4,17%	2,36	kr 67.546
61 - 70 år	14.995	2,27%	2,11	kr 79.224
71 - 80 år	5.480	0,98%	1,91	kr 70.237
81 - 90 år	794	0,37%	1,52	kr 36.188
91 år og derover	55	0,16%	1,31	kr 19.657
Ukendt	231			

Juli 2022	Juli 2022	Juli 2022	Juli 2022	Juli 2022
171.746	3,63%	2,63	kr. 55.224	
Registrerede		Sag-snit pr.	Snit beløb pr.	
Aldersgruppe	personer	Andel registreret	person	person
18 - 20 år	1.792	0,85%	1,92	kr 11.249
21 - 30 år	35.591	4,49%	2,85	kr 32.022
31 - 40 år	41.313	5,86%	2,92	kr 47.529
41 - 50 år	38.216	5,11%	2,70	kr 60.374
51 - 60 år	33.104	4,14%	2,36	kr 67.087
61 - 70 år	15.188	2,30%	2,11	kr 72.319
71 - 80 år	5.446	0,97%	1,92	kr 64.913
81 - 90 år	811	0,37%	1,55	kr 43.744
91 år og derover	53	0,15%	1,28	kr 27.245
Ukendt	232			

Januar 2023	Januar 2023	Januar 2023	Januar 2023	Januar 2023
170.912	3,58%	2,58	kr. 55.055	
Registrerede		Sag-snit pr.	Snit beløb pr.	
Aldersgruppe	personer	Andel registreret	person	person
18 - 20 år	1.862	0,88%	1,98	kr 10.829
21 - 30 år	35.289	4,43%	2,80	kr 32.537
31 - 40 år	41.488	5,76%	2,88	kr 46.611
41 - 50 år	37.928	5,09%	2,65	kr 60.134
51 - 60 år	32.692	4,06%	2,33	kr 69.376
61 - 70 år	15.141	2,27%	2,08	kr 73.176
71 - 80 år	5.414	0,96%	1,89	kr 62.438
81 - 90 år	828	0,37%	1,69	kr 40.029
91 år og derover	52	0,15%	1,17	kr 14.487
Ukendt	218			

# Personer med RKI sager rangeret efter andel registreret

Alder	Januar 2021				Januar 2022				Juli 2022				Januar 2023				Jan. 23 diffe- rence
	Range- ring	Andel registreret	Sag-snit pr. person	Snit beløb pr. person	Range- ring	Andel registreret	Sag-snit pr. person	Snit beløb pr. person	Range- ring	Andel registreret	Sag-snit pr. person	Snit beløb pr. person	Range- ring	Andel registreret	Sag-snit pr. person	Snit beløb pr. person	
96	1	0,08%	2,50	49.874	1	0,08%	1,00	2.803	2	0,08%	1,00	8.438	1	0,04%	1,00	1.556	0,04
94	5	0,14%	1,00	1.492	3	0,09%	1,00	2.986	3	0,10%	1,25	3.815	2	0,09%	1,25	3.312	0,00
95	2	0,09%	1,33	16.096	6	0,12%	1,00	1.851	1	0,06%	1,00	1.278	3	0,13%	1,00	5.368	-0,06
92	9	0,25%	1,35	29.794	7	0,16%	1,45	54.918	9	0,23%	1,27	41.077	4	0,15%	1,10	3.284	0,08
18	6	0,15%	1,19	8.530	4	0,11%	1,26	8.054	6	0,16%	1,46	4.851	5	0,17%	1,32	6.620	-0,01
91	7	0,18%	1,80	75.571	11	0,26%	1,29	8.556	5	0,16%	1,15	40.731	6	0,18%	1,27	38.545	-0,02
88	13	0,34%	1,36	72.490	10	0,25%	1,28	18.089	8	0,21%	1,61	35.451	7	0,18%	1,54	42.656	0,04
90	12	0,28%	1,41	35.128	9	0,21%	1,38	29.684	10	0,24%	1,42	27.764	8	0,20%	1,30	23.293	0,04
93	4	0,13%	1,14	4.209	2	0,09%	1,00	4.085	4	0,15%	1,38	4.396	9	0,20%	1,36	5.856	-0,06
89	8	0,21%	1,48	33.446	12	0,30%	1,28	35.770	11	0,24%	1,14	29.363	10	0,21%	1,23	19.266	0,03
97	3	0,12%	1,00	1.725	5	0,11%	2,00	18.880	7	0,17%	1,00	3.722	11	0,23%	1,00	1.681	-0,06
84	17	0,42%	1,51	32.397	16	0,35%	1,37	46.352	14	0,33%	1,52	45.741	12	0,29%	1,65	43.414	0,04
87	10	0,26%	1,40	38.769	8	0,19%	1,45	44.342	12	0,25%	1,49	39.245	13	0,32%	1,54	17.600	-0,07
85	16	0,41%	1,52	24.370	15	0,34%	1,49	10.572	13	0,32%	1,45	20.145	14	0,35%	1,51	27.002	-0,02
86	11	0,27%	1,52	38.440	14	0,34%	1,51	24.637	16	0,36%	1,54	13.037	15	0,35%	1,43	39.253	0,01
83	14	0,40%	1,41	91.171	13	0,33%	1,68	49.941	15	0,36%	1,56	40.492	16	0,40%	1,61	28.102	-0,05
82	15	0,41%	1,68	41.614	17	0,45%	1,61	37.818	17	0,42%	1,73	28.660	17	0,49%	2,10	37.659	-0,07
81	18	0,52%	1,77	47.965	18	0,56%	1,56	40.352	18	0,60%	1,56	78.932	18	0,51%	1,74	66.036	0,09
80	19	0,63%	1,73	78.303	19	0,61%	1,83	85.301	19	0,60%	1,81	51.597	19	0,63%	1,71	38.888	-0,02
79	20	0,73%	1,90	100.804	20	0,68%	1,89	52.432	20	0,64%	1,82	45.488	20	0,66%	1,69	49.291	-0,02
78	22	0,79%	1,96	70.033	21	0,75%	1,76	62.357	21	0,76%	1,68	52.450	21	0,75%	1,72	94.457	0,02
19	21	0,78%	1,63	12.403	22	0,76%	1,51	9.573	22	0,81%	1,78	9.367	22	0,83%	1,80	8.230	-0,02
76	24	0,94%	1,92	87.746	25	0,96%	1,82	81.998	25	0,94%	1,89	60.556	23	0,83%	1,97	51.478	0,11
77	23	0,89%	1,87	77.690	23	0,84%	1,77	65.349	23	0,83%	1,80	91.347	24	0,86%	1,79	76.624	-0,03
75	25	1,12%	1,92	86.983	24	0,95%	1,96	69.544	24	0,91%	1,93	63.526	25	0,86%	1,79	70.778	0,05
74	26	1,12%	1,97	74.064	26	0,99%	1,85	66.392	26	0,96%	1,95	69.327	26	1,03%	1,91	58.019	-0,07
73	27	1,15%	1,97	87.655	27	1,13%	1,93	62.253	27	1,15%	1,85	70.416	27	1,13%	1,92	65.694	0,02
72	28	1,30%	2,10	71.741	28	1,20%	1,94	70.604	28	1,28%	2,02	65.264	28	1,27%	2,06	56.184	0,02
71	29	1,39%	2,09	91.843	29	1,43%	2,10	79.926	29	1,38%	2,11	62.334	29	1,41%	1,99	58.985	-0,03
70	30	1,64%	2,23	96.931	31	1,59%	2,02	98.398	31	1,59%	1,95	69.408	30	1,54%	2,02	95.862	0,05
20	31	1,75%	2,14	15.595	30	1,48%	1,97	14.758	30	1,57%	2,04	12.800	31	1,63%	2,14	12.532	-0,06
69	32	1,80%	2,11	103.740	32	1,72%	2,11	65.068	32	1,66%	2,15	80.350	32	1,67%	2,05	76.210	-0,01
68	33	1,95%	2,23	82.660	33	1,83%	2,09	66.584	34	1,91%	2,06	87.840	33	1,82%	2,02	89.305	0,09
67	34	2,05%	2,14	84.563	34	1,98%	2,05	95.548	33	1,91%	1,99	75.127	34	1,97%	1,95	66.730	-0,06
66	35	2,30%	2,20	103.362	35	2,17%	2,02	86.701	35	2,15%	2,04	60.908	35	2,10%	2,00	82.039	0,06
21	40	2,98%	2,56	19.344	37	2,32%	2,36	19.707	36	2,28%	2,25	17.618	36	2,24%	2,30	17.113	0,05
65	36	2,45%	2,16	96.194	36	2,20%	2,07	81.188	37	2,29%	2,11	80.912	37	2,28%	2,12	60.043	0,01
64	37	2,56%	2,11	86.417	38	2,41%	2,10	70.290	38	2,42%	2,10	71.094	38	2,40%	2,07	87.312	0,02
63	38	2,79%	2,20	84.900	39	2,61%	2,08	81.932	39	2,60%	2,14	92.012	39	2,49%	2,14	54.969	0,11
22	44	3,85%	2,80	24.257	41	3,21%	2,62	21.808	41	3,07%	2,63	21.545	40	3,02%	2,52	20.708	0,05
62	39	2,95%	2,20	100.553	40	2,72%	2,29	78.522	40	2,86%	2,18	59.901	41	3,02%	2,12	69.733	-0,16
61	41	3,11%	2,33	90.882	42	3,26%	2,17	74.251	42	3,29%	2,21	58.310	42	3,14%	2,19	68.322	0,15
60	42	3,71%	2,29	79.465	43	3,40%	2,31	58.777	44	3,51%	2,27	71.463	43	3,39%	2,24	76.054	0,12
59	43	3,83%	2,48	72.273	45	3,74%	2,30	73.135	43	3,47%	2,28	65.444	44	3,50%	2,23	72.237	-0,03
23	48	4,54%	3,12	31.572	46	3,91%	2,84	26.053	45	3,69%	2,80	24.806	45	3,68%	2,73	24.039	0,01
58	45	4,09%	2,44	89.788	44	3,72%	2,29	85.285	46	3,77%	2,32	68.393	46	3,80%	2,27	78.199	-0,03
57	46	4,27%	2,41	96.340	48	4,03%	2,31	72.093	47	3,94%	2,27	75.236	47	3,81%	2,25	62.664	0,12

Alder	Januar 2021				Januar 2022				Juli 2022				Januar 2023				Jan. 23 diffe- rence
	Range- ring	Andel registreret	Sag-snit pr. person	Snit beløb pr. person	Range- ring	Andel registreret	Sag-snit pr. person	Snit beløb pr. person	Range- ring	Andel registreret	Sag-snit pr. person	Snit beløb pr. person	Range- ring	Andel registreret	Sag-snit pr. person	Snit beløb pr. person	
56	49	4,56%	2,40	75.328	47	4,03%	2,30	62.663	48	4,15%	2,29	58.351	48	4,08%	2,26	70.012	0,07
55	47	4,51%	2,44	75.053	49	4,33%	2,34	61.782	49	4,27%	2,31	69.972	49	4,09%	2,30	65.683	0,18
24	53	5,01%	3,13	32.304	51	4,43%	2,98	31.488	50	4,31%	2,85	28.828	50	4,23%	2,77	26.012	0,08
54	50	4,82%	2,47	70.754	50	4,37%	2,33	59.305	52	4,39%	2,37	64.356	51	4,28%	2,39	73.280	0,10
53	51	4,83%	2,48	70.547	52	4,53%	2,43	75.556	51	4,36%	2,39	72.999	52	4,30%	2,36	66.761	0,06
50	60	5,41%	2,61	72.529	56	4,84%	2,58	63.598	56	4,78%	2,49	62.091	53	4,56%	2,44	64.285	0,23
25	56	5,31%	3,07	33.943	54	4,79%	3,02	42.956	57	4,85%	2,93	31.652	54	4,59%	2,84	34.710	0,26
51	54	5,06%	2,54	69.176	58	4,91%	2,53	67.258	55	4,78%	2,54	60.487	55	4,65%	2,49	68.429	0,14
52	52	4,91%	2,61	85.610	53	4,60%	2,39	61.910	54	4,73%	2,48	66.175	56	4,72%	2,43	63.365	0,01
49	58	5,34%	2,70	70.697	55	4,82%	2,52	61.653	53	4,66%	2,56	61.130	57	4,81%	2,55	59.212	-0,15
48	55	5,20%	2,67	67.508	57	4,84%	2,68	70.469	58	4,91%	2,64	62.991	58	4,86%	2,57	59.557	0,05
46	57	5,34%	2,84	84.794	62	5,13%	2,77	61.008	59	4,97%	2,79	64.381	59	4,88%	2,65	57.077	0,09
26	63	5,62%	3,04	35.564	60	4,97%	2,97	34.444	60	4,98%	2,92	31.856	60	4,91%	2,85	31.193	0,07
27	64	5,63%	3,02	40.612	65	5,28%	2,93	36.268	61	5,02%	2,89	33.823	61	5,00%	2,89	41.524	0,02
47	59	5,37%	2,74	75.073	59	4,94%	2,68	75.186	62	5,03%	2,70	58.114	62	5,01%	2,70	65.205	0,02
45	62	5,55%	2,92	70.780	61	5,04%	2,73	59.430	63	5,10%	2,71	56.650	63	5,23%	2,63	56.734	-0,13
44	61	5,47%	2,88	65.675	63	5,22%	2,76	56.275	65	5,40%	2,72	65.092	64	5,25%	2,66	64.691	0,15
29	66	5,77%	2,96	38.153	68	5,42%	2,92	39.785	68	5,47%	2,90	38.310	65	5,33%	2,88	36.813	0,13
31	79	6,28%	3,10	44.821	74	5,77%	3,03	44.564	71	5,60%	2,91	42.311	66	5,34%	2,85	38.835	0,26
43	65	5,67%	2,89	64.552	67	5,35%	2,72	64.069	64	5,35%	2,66	55.560	67	5,36%	2,72	58.650	-0,02
28	68	5,79%	3,03	39.680	64	5,23%	3,00	36.206	69	5,49%	2,93	36.323	68	5,43%	2,87	34.088	0,07
30	77	6,20%	3,12	43.526	69	5,45%	2,87	38.342	67	5,46%	2,92	38.362	69	5,51%	2,86	39.686	-0,04
42	69	5,80%	2,89	70.240	66	5,32%	2,84	54.121	66	5,46%	2,91	57.495	70	5,55%	2,80	54.435	-0,08
41	67	5,78%	2,99	61.822	70	5,51%	2,93	56.852	70	5,60%	2,82	60.101	71	5,57%	2,74	61.309	0,03
38	76	6,20%	3,03	53.642	78	5,86%	2,99	53.806	75	5,86%	2,94	56.096	72	5,65%	2,86	50.152	0,21
37	75	6,19%	3,12	58.128	71	5,61%	2,96	52.744	74	5,83%	2,98	49.436	73	5,75%	2,87	48.334	0,09
35	73	6,15%	3,14	52.860	76	5,80%	2,96	46.727	78	5,97%	2,95	48.789	74	5,77%	2,88	48.486	0,20
39	71	6,04%	3,02	64.763	77	5,82%	2,90	50.815	77	5,93%	2,89	51.771	75	5,77%	2,89	53.641	0,16
36	72	6,05%	3,07	51.472	73	5,75%	3,00	49.268	73	5,79%	2,85	47.288	76	5,79%	2,85	45.506	-0,01
40	70	5,97%	3,01	62.323	72	5,61%	2,85	59.208	72	5,68%	2,80	51.456	77	5,84%	2,78	49.879	-0,15
32	80	6,36%	3,12	48.534	79	5,91%	2,96	42.429	79	5,99%	2,99	42.192	78	5,84%	2,97	44.958	0,15
33	74	6,16%	3,09	47.713	80	5,96%	3,01	45.002	76	5,91%	2,91	43.586	79	5,87%	2,90	42.046	0,04
34	78	6,21%	3,12	51.370	75	5,78%	2,95	46.801	80	5,99%	2,96	45.142	80	6,01%	2,92	46.349	-0,02

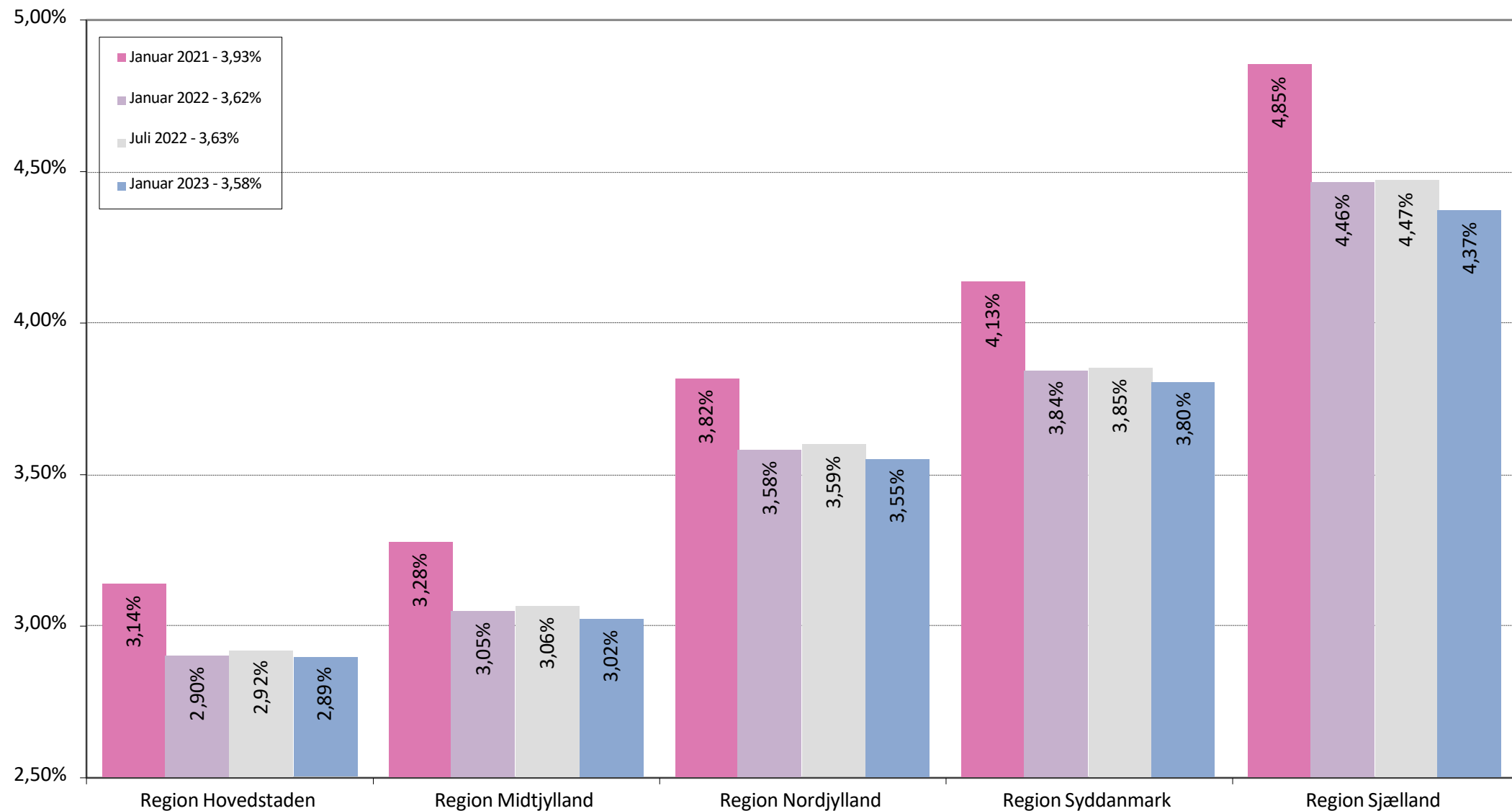
# Definitioner

<b>Bemærk!</b>	Sager = registrerede betalingsanmærkninger
<b>Aldersgruppe</b>	Viser fra til alder for den pågældende gruppe i denne række (inklusive begge aldre)
<b>Andel registreret</b>	Viser procent-andel af aldersgruppens befolkning, på 18 år eller derover, der er registreret i RKI registret
<b>Antal personer</b>	Viser antal af personer, der har registreret sager i RKI registret på det pågældende tidspunkt
<b>Sag-snit pr. person</b>	Viser, hvor mange sager som den enkelte person i gennemsnit er registreret med i RKI registret i den pågældende aldersgruppe
<b>Snit beløb pr. person</b>	Viser, hvor stort et misligholdt beløb den enkelte person i gennemsnit er registreret med i RKI registret i den pågældende aldersgruppe
<b>Alder</b>	Viser alder på personer grupperet i denne række
<b>Rangering</b>	Viser alderstrins rangering på den samlede aldersliste, ud fra andel registreret i den seneste måleperiode - hvor 1 er det alderstrin med lavest andel
<b>Andel registreret</b>	Viser procent-andel af dette alderstrins befolkning, på 18 år eller derover, der er registreret i RKI registret
<b>Sag-snit pr. person</b>	Viser, hvor mange sager som den enkelte person, i dette alderstrin, i gennemsnit er registreret med i RKI registret
<b>Snit beløb pr. person</b>	Viser, hvor stort et misligholdt beløb den enkelte person, i dette alderstrin, i gennemsnit er registreret med i RKI registret
<b>Jan. 23 difference</b>	Viser stigning (rød) eller fald (grøn) i procent-andelen af dette alderstrins befolkning, der er registreret i RKI registret i forhold til forrige måling - i procentpoint.

# Danmark - Regionsopdelt

## Andel af befolkningen der er registreret i RKI registret

Udvikling Januar 2021 - Januar 2023



# Personer registreret i RKI registeret med sager opdelt og rangeret efter bopælsregion

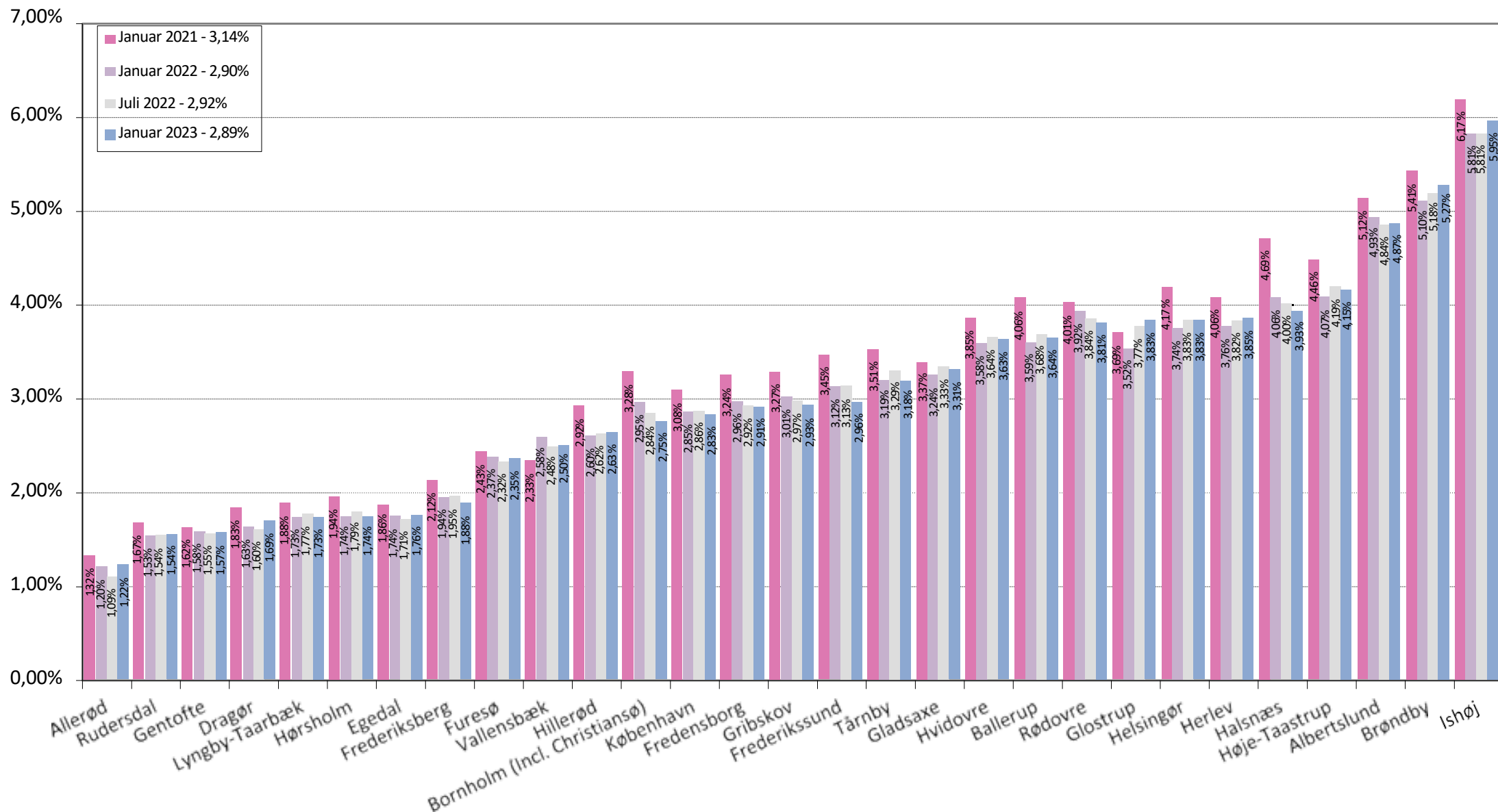
Danmark		Januar 2021 - 3,93%				Januar 2022 - 3,62%				Juli 2022 - 3,63%				Januar 2023 - 3,58%				Jan. 23
Kode	Region	Range-ring	Andel registreret	Sag-snit pr. person	Snit beløb pr. person	Range-ring	Andel registreret	Sag-snit pr. person	Snit beløb pr. person	Range-ring	Andel registreret	Sag-snit pr. person	Snit beløb pr. person	Range-ring	Andel registreret	Sag-snit pr. person	Snit beløb pr. person	difference
1084	Region Hovedstaden	1	3,14%	2,70	58.499	1	2,90%	2,56	57.048	1	2,92%	2,55	48.163	1	2,89%	2,53	48.031	0,02
1082	Region Midtjylland	2	3,28%	2,78	64.299	2	3,05%	2,66	56.796	2	3,06%	2,63	55.167	2	3,02%	2,58	55.540	0,04
1081	Region Nordjylland	3	3,82%	2,75	74.437	3	3,58%	2,65	64.803	3	3,59%	2,64	58.842	3	3,55%	2,58	60.479	0,05
1083	Region Syddanmark	4	4,13%	2,87	57.722	4	3,84%	2,77	54.472	4	3,85%	2,76	53.589	4	3,80%	2,70	53.687	0,05
1085	Region Sjælland	5	4,85%	2,81	73.077	5	4,46%	2,72	62.731	5	4,47%	2,69	58.045	5	4,37%	2,64	57.423	0,10
<b>Danmark totalt</b>			<b>3,95%</b>	<b>2,75</b>	<b>kr 64.179</b>		<b>3,62%</b>	<b>2,65</b>	<b>kr 57.336</b>		<b>3,63%</b>	<b>2,63</b>	<b>kr 55.224</b>		<b>3,58%</b>	<b>2,58</b>	<b>kr 55.055</b>	<b>0,05</b>



# Region Hovedstaden

## Andel af befolkningen der er registreret i RKI registret

Udvikling Januar 2021 - Januar 2023



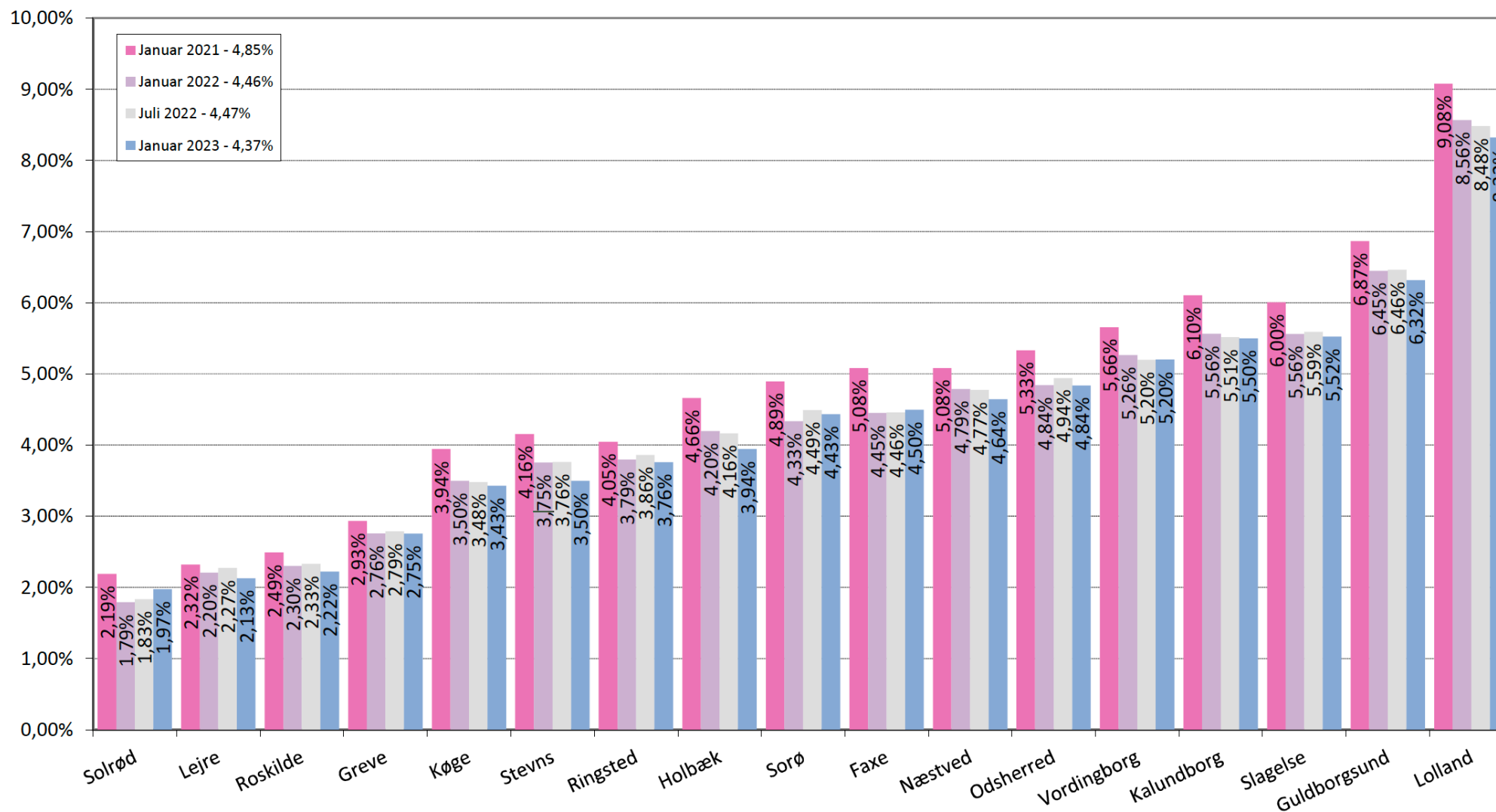
# Personer registreret i RKI register med sager opdelt og rangeret efter bopælskommune

Region Hovedstaden	Januar 2021 - 3,14%				Januar 2022 - 2,90%				Juli 2022 - 2,92%				Januar 2023 - 2,89%				Jan. 23
Kode Kommune	Range-	Andel	Sag-snit	Snit beløb ring	Range-	Andel	Sag-snit	Snit beløb ring	Range-	Andel	Sag-snit	Snit beløb ring	Range-	Andel	Sag-snit	Snit beløb ring	diffe- rence
	registreret	pr. person	pr. person		registreret	pr. person	pr. person		registreret	pr. person	pr. person		registreret	pr. person	pr. person		
201 Allerød	1	1,32%	2,45	76.070	1	1,20%	2,31	50.116	1	1,09%	2,40	52.412	1	1,22%	2,40	58.048	-0,13
230 Rudersdal	3	1,67%	2,62	79.639	3	1,53%	2,43	67.737	2	1,54%	2,35	68.399	3	1,54%	2,26	58.543	0,00
157 Gentofte	2	1,62%	2,53	71.503	4	1,58%	2,38	62.950	3	1,55%	2,35	62.936	4	1,57%	2,23	58.599	-0,01
155 Dragør	4	1,83%	2,47	65.516	5	1,63%	2,27	39.406	4	1,60%	2,47	44.695	6	1,69%	2,41	46.748	-0,10
173 Lyngby-Taarbæk	6	1,88%	2,60	70.017	7	1,73%	2,45	66.405	8	1,77%	2,34	55.867	7	1,73%	2,32	57.517	0,03
223 Hørsholm	9	1,94%	2,52	138.939	8	1,74%	2,42	168.830	9	1,79%	2,29	75.190	8	1,74%	2,24	71.374	0,05
240 Egedal	5	1,86%	2,58	85.146	9	1,74%	2,54	71.144	7	1,71%	2,44	55.412	9	1,76%	2,44	56.939	-0,05
147 Frederiksberg	10	2,12%	2,65	52.732	11	1,94%	2,53	48.243	11	1,95%	2,44	45.863	10	1,88%	2,39	46.406	0,07
190 Furesø	14	2,43%	2,66	61.403	15	2,37%	2,52	57.164	14	2,32%	2,71	60.124	16	2,35%	2,54	58.492	-0,04
187 Vallensbæk	13	2,33%	2,56	50.454	18	2,58%	2,36	44.673	17	2,48%	2,36	42.099	20	2,50%	2,46	42.732	-0,02
219 Hillerød	20	2,92%	2,78	64.466	19	2,60%	2,64	55.429	21	2,62%	2,69	49.487	24	2,63%	2,78	59.891	-0,01
400 Bornholm (Incl. Christiansø)	33	3,28%	2,44	63.252	30	2,95%	2,26	47.061	27	2,84%	2,31	43.484	25	2,75%	2,25	49.373	0,08
101 København	26	3,08%	2,62	51.409	26	2,85%	2,46	44.627	29	2,86%	2,43	43.120	28	2,83%	2,40	41.449	0,04
210 Fredensborg	30	3,24%	2,79	67.590	31	2,96%	2,65	58.432	30	2,92%	2,59	47.513	30	2,91%	2,57	56.443	0,01
270 Gribskov	32	3,27%	2,63	88.557	32	3,01%	2,39	66.734	33	2,97%	2,45	63.729	31	2,93%	2,40	94.552	0,04
250 Frederikssund	37	3,45%	2,54	67.573	35	3,12%	2,45	56.222	35	3,13%	2,54	53.794	34	2,96%	2,50	52.750	0,17
185 Tårnby	39	3,51%	3,09	59.488	38	3,19%	2,90	51.267	39	3,29%	2,85	53.599	38	3,18%	2,76	56.073	0,11
159 Gladsaxe	36	3,37%	2,90	61.027	39	3,24%	2,73	45.524	40	3,33%	2,76	44.094	42	3,31%	2,75	42.162	0,03
167 Hvidovre	48	3,85%	2,83	48.803	52	3,58%	2,73	44.032	53	3,64%	2,66	41.583	54	3,63%	2,60	43.830	0,02
151 Ballerup	58	4,06%	2,78	48.190	53	3,59%	2,79	46.653	54	3,68%	2,77	45.128	55	3,64%	2,79	43.292	0,04
175 Rødovre	56	4,01%	2,78	51.980	65	3,92%	2,55	45.899	62	3,84%	2,52	48.214	60	3,81%	2,47	47.908	0,03
161 Glostrup	46	3,69%	2,84	55.239	49	3,52%	2,67	47.121	57	3,77%	2,80	48.635	62	3,83%	2,80	48.906	-0,06
217 Helsingør	66	4,17%	2,94	73.486	57	3,74%	2,93	51.677	61	3,83%	2,87	48.120	63	3,83%	2,89	45.338	0,00
163 Herlev	59	4,06%	2,79	52.467	59	3,76%	2,70	48.064	59	3,82%	2,68	75.028	65	3,85%	2,65	72.968	-0,04
260 Halsnæs	82	4,69%	2,58	63.967	72	4,06%	2,48	52.017	70	4,00%	2,40	42.835	68	3,93%	2,43	54.258	0,07
169 Høje-Taastrup	75	4,46%	2,85	45.437	74	4,07%	2,84	48.564	77	4,19%	2,82	47.414	75	4,15%	2,84	39.310	0,04
165 Albertslund	86	5,12%	2,71	54.668	88	4,93%	2,53	50.467	86	4,84%	2,48	50.850	88	4,87%	2,44	47.811	-0,02
153 Brøndby	91	5,41%	2,71	50.687	90	5,10%	2,59	50.657	91	5,18%	2,70	49.190	93	5,27%	2,81	42.908	-0,09
183 Ishøj	96	6,17%	2,76	69.487	96	5,81%	2,68	61.904	96	5,81%	2,73	51.192	96	5,95%	2,65	46.361	-0,14
<b>1084 Region Hovedstaden</b>	<b>36,1</b>	<b>3,14%</b>	<b>2,70</b>	<b>kr 58.499</b>	<b>36,2</b>	<b>2,90%</b>	<b>2,56</b>	<b>kr 57.048</b>	<b>36,5</b>	<b>2,92%</b>	<b>2,55</b>	<b>kr 48.163</b>	<b>37,2</b>	<b>2,89%</b>	<b>2,53</b>	<b>kr 48.031</b>	<b>0,02</b>

# Region Sjælland

## Andel af befolkningen der er registreret i RKI registret

Udvikling Januar 2021 - Januar 2023



# Personer registreret i RKI registret med sager opdelt og rangeret efter bopælskommune

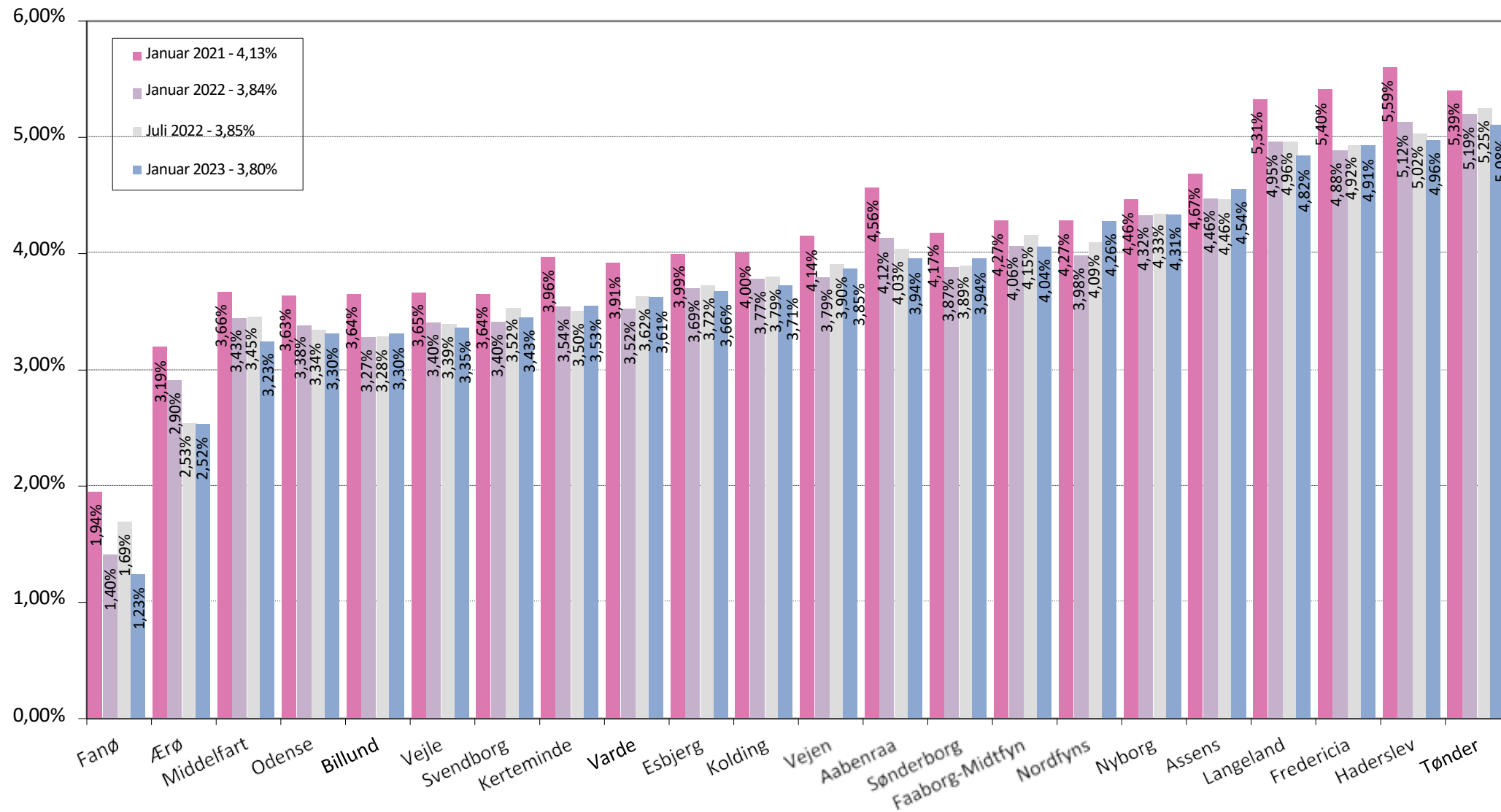
Personer registreret i RKI register med sager opdelt og rangeret efter bopælskommune

Region Sjælland	Januar 2021 - 4,85%				Januar 2022 - 4,46%				Juli 2022 - 4,47%				Januar 2023 - 4,37%				Jan. 23
Kode Kommune	Range-ring	Andel registreret	Sag-snit pr. person	Snit beløb pr. person	Range-ring	Andel registreret	Sag-snit pr. person	Snit beløb pr. person	Range-ring	Andel registreret	Sag-snit pr. person	Snit beløb pr. person	Range-ring	Andel registreret	Sag-snit pr. person	Snit beløb pr. person	difference
269 Solrød	11	2,19%	2,69	58.607	10	1,79%	2,80	58.352	10	1,83%	2,62	56.524	11	1,97%	2,54	58.184	
350 Lejre	12	2,32%	2,85	114.784	12	2,20%	2,54	78.496	13	2,27%	2,47	75.205	12	2,13%	2,47	56.319	-0,14
265 Roskilde	16	2,49%	2,68	65.964	13	2,30%	2,54	59.048	15	2,33%	2,52	48.583	14	2,22%	2,50	49.600	0,14
253 Greve	21	2,93%	2,77	80.753	23	2,76%	2,56	74.408	25	2,79%	2,50	61.404	26	2,75%	2,55	58.076	0,11
259 Køge	52	3,94%	2,79	64.422	46	3,50%	2,72	51.927	46	3,48%	2,69	46.727	47	3,43%	2,59	42.974	0,03
336 Stevn	63	4,16%	2,65	80.658	58	3,75%	2,53	71.740	56	3,76%	2,43	63.764	49	3,50%	2,46	67.328	0,05
329 Ringsted	57	4,05%	2,66	65.958	62	3,79%	2,67	60.292	63	3,86%	2,70	58.065	59	3,76%	2,62	55.760	0,26
316 Holbæk	80	4,66%	2,71	104.528	76	4,20%	2,64	78.329	75	4,16%	2,62	56.986	70	3,94%	2,56	51.655	0,10
340 Sorø	83	4,89%	2,81	77.005	80	4,33%	2,82	68.262	82	4,49%	2,91	67.574	80	4,43%	2,82	67.127	0,22
320 Faxe	84	5,08%	2,91	70.174	83	4,45%	2,88	63.620	81	4,46%	2,79	66.362	82	4,50%	2,69	64.170	0,06
370 Næstved	85	5,08%	2,82	68.281	85	4,79%	2,66	63.320	85	4,77%	2,60	61.145	85	4,64%	2,60	64.697	-0,04
306 Odsherred	88	5,33%	2,82	74.508	86	4,84%	2,75	63.409	88	4,94%	2,68	57.950	87	4,84%	2,63	58.022	0,13
390 Vordingborg	93	5,66%	2,78	73.685	93	5,26%	2,73	64.462	92	5,20%	2,67	57.684	92	5,20%	2,65	55.722	0,11
326 Kalundborg	95	6,10%	2,79	74.812	95	5,56%	2,72	63.143	94	5,51%	2,70	64.902	94	5,50%	2,68	65.096	0,00
330 Slagelse	94	6,00%	2,87	62.361	94	5,56%	2,75	57.419	95	5,59%	2,72	57.139	95	5,52%	2,69	54.336	0,01
376 Guldborgsund	97	6,87%	2,85	78.910	97	6,45%	2,78	63.405	97	6,46%	2,74	60.561	97	6,32%	2,63	55.628	0,06
360 Lolland	98	9,08%	3,01	57.838	98	8,56%	2,85	51.214	98	8,48%	2,88	47.970	98	8,32%	2,82	59.178	0,14
<b>1085 Region Sjælland</b>	<b>66,4</b>	<b>4,85%</b>	<b>2,81</b>	<b>kr 73.077</b>	<b>65,4</b>	<b>4,46%</b>	<b>2,72</b>	<b>kr 62.731</b>	<b>65,6</b>	<b>4,47%</b>	<b>2,69</b>	<b>kr 58.045</b>	<b>64,6</b>	<b>4,37%</b>	<b>2,64</b>	<b>kr 57.423</b>	<b>0,10</b>

# Region Syddanmark

## Andel af befolkningen der er registreret i RKI registret

Udvikling Januar 2021 - Januar 2023



# Personer registreret i RKI registret med sager opdelt og rangeret efter bopælskommune

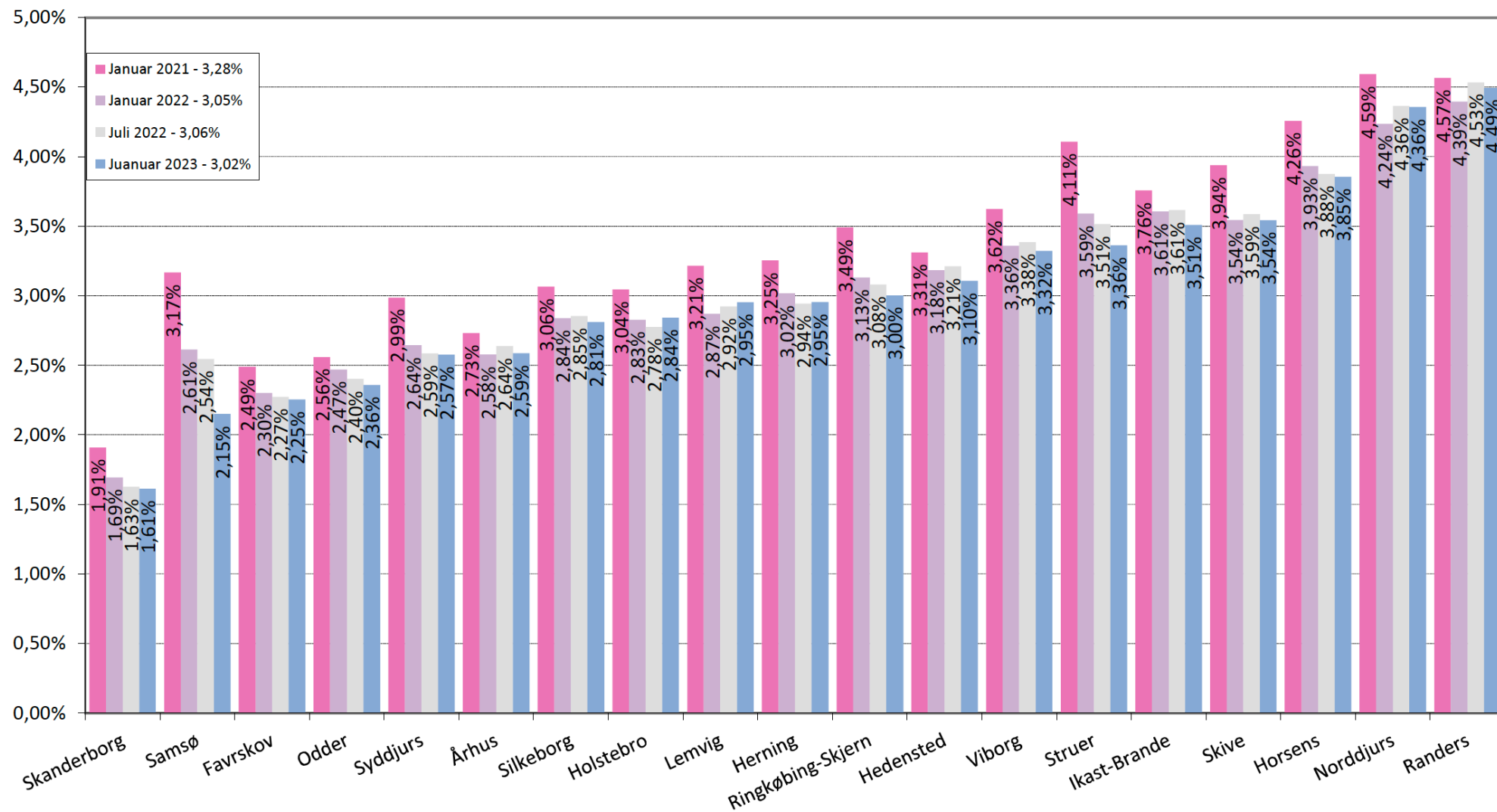
## Personer registreret i RKI register med sager opdelt og rangeret efter bopælskommune

Region Syddanmark	Januar 2021 - 4,13%				Januar 2022 - 3,84%				Juli 2022 - 3,85%				Januar 2023 - 3,80%				Jan. 23 diffe- rence
	Range- ring	Andel registreret	Sag-snit pr. person	Snit beløb pr. person	Range- ring	Andel registreret	Sag-snit pr. person	Snit beløb pr. person	Range- ring	Andel registreret	Sag-snit pr. person	Snit beløb pr. person	Range- ring	Andel registreret	Sag-snit pr. person	Snit beløb pr. person	
563 Fanø	8	1,94%	2,11	54.449	2	1,40%	2,98	44.984	6	1,69%	2,67	50.336	2	1,23%	2,26	32.259	0,45
492 Ærø	28	3,19%	2,53	46.572	29	2,90%	2,44	43.980	18	2,53%	2,44	42.491	21	2,52%	2,37	45.394	0,01
410 Middelfart	45	3,66%	2,96	65.261	45	3,43%	2,88	70.057	44	3,45%	2,94	69.211	39	3,23%	2,95	68.352	0,22
461 Odense	41	3,63%	2,82	50.631	42	3,38%	2,72	43.361	41	3,34%	2,68	43.321	40	3,30%	2,62	42.213	0,04
530 Billund	43	3,64%	2,78	61.034	40	3,27%	2,72	47.261	38	3,28%	2,67	49.332	41	3,30%	2,68	58.968	-0,02
630 Vejle	44	3,65%	2,81	61.323	43	3,40%	2,74	61.327	43	3,39%	2,69	59.651	44	3,35%	2,63	58.708	0,04
479 Svendborg	42	3,64%	2,81	53.240	44	3,40%	2,73	49.846	49	3,52%	2,71	50.995	48	3,43%	2,68	47.496	0,09
440 Kerteminde	53	3,96%	2,65	56.963	50	3,54%	2,55	52.075	47	3,50%	2,60	50.483	51	3,53%	2,53	51.822	-0,03
573 Varde	49	3,91%	2,95	74.249	48	3,52%	2,81	76.482	52	3,62%	2,80	68.977	53	3,61%	2,70	57.718	0,02
561 Esbjerg	54	3,99%	2,79	53.654	56	3,69%	2,67	48.769	55	3,72%	2,64	50.862	56	3,66%	2,56	50.835	0,06
621 Kolding	55	4,00%	2,83	57.228	60	3,77%	2,72	52.723	58	3,79%	2,76	54.513	57	3,71%	2,68	56.646	0,08
575 Vejen	62	4,14%	2,92	60.044	61	3,79%	2,81	53.951	66	3,90%	2,86	61.598	64	3,85%	2,81	66.155	0,05
580 Aabenraa	77	4,56%	2,91	54.819	75	4,12%	2,80	53.570	71	4,03%	2,83	50.881	69	3,94%	2,80	48.888	0,09
540 Sønderborg	65	4,17%	2,97	63.888	64	3,87%	2,83	49.490	65	3,89%	2,86	48.463	71	3,94%	2,78	53.045	-0,05
430 Faaborg-Midtfyn	68	4,27%	2,89	62.686	71	4,06%	2,91	56.501	74	4,15%	2,84	57.126	73	4,04%	2,72	55.414	0,11
480 Nordfyns	69	4,27%	2,86	65.013	68	3,98%	2,69	61.354	73	4,09%	2,82	69.487	77	4,26%	2,75	60.708	-0,17
450 Nyborg	74	4,46%	2,87	63.168	79	4,32%	2,81	57.813	78	4,33%	2,73	63.849	78	4,31%	2,75	66.305	0,02
420 Assens	81	4,67%	2,82	56.889	84	4,46%	2,75	49.578	80	4,46%	2,76	50.158	84	4,54%	2,72	48.794	-0,08
482 Langeland	87	5,31%	2,64	50.930	89	4,95%	2,55	49.119	89	4,96%	2,50	47.157	86	4,82%	2,39	46.547	0,13
607 Fredericia	90	5,40%	2,94	50.981	87	4,88%	2,93	50.320	87	4,92%	2,84	48.139	89	4,91%	2,70	47.345	0,01
510 Haderslev	92	5,59%	3,08	56.359	91	5,12%	2,94	54.559	90	5,02%	2,93	49.970	90	4,96%	2,91	61.090	0,06
550 Tønder	89	5,39%	3,02	63.837	92	5,19%	2,84	88.306	93	5,25%	2,94	65.033	91	5,08%	2,88	64.214	0,16
<b>1083 Region Syddanmark</b>	<b>59,8</b>	<b>4,13%</b>	<b>2,87</b>	<b>kr 57.722</b>	<b>60,0</b>	<b>3,84%</b>	<b>2,77</b>	<b>kr 54.472</b>	<b>59,9</b>	<b>3,85%</b>	<b>2,76</b>	<b>kr 53.589</b>	<b>60,2</b>	<b>3,80%</b>	<b>2,70</b>	<b>kr 53.687</b>	<b>0,05</b>

# Region Midtjylland

## Andel af befolkningen der er registreret i RKI registret

Udvikling Januar 2021 - Januar 2023



# Personer registreret i RKI registret med sager opdelt og rangeret efter bopælskommune

Personer registreret i RKI register med sager opdelt og rangeret efter bopælskommune

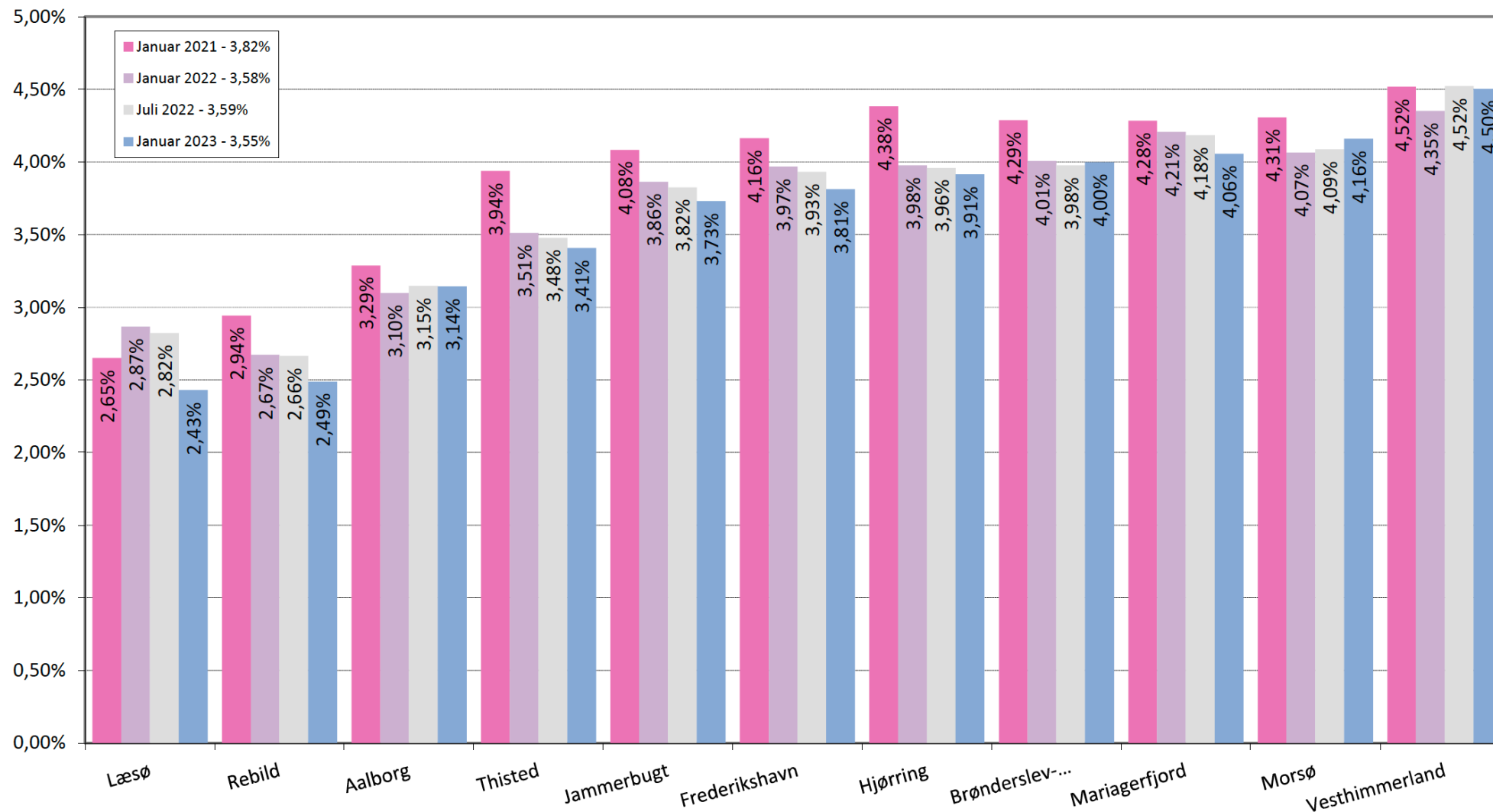
Region Midtjylland		Januar 2021 - 3,28%				Januar 2022 - 3,05%				Juli 2022 - 3,06%				Juanuar 2023 - 3,02%				Jan. 23 diffe- rence
Kode	Kommune	Range- ring	Andel registreret	Sag-snit pr. person	Snit beløb pr. person	Range- ring	Andel registreret	Sag-snit pr. person	Snit beløb pr. person	Range- ring	Andel registreret	Sag-snit pr. person	Snit beløb pr. person	Range- ring	Andel registreret	Sag-snit pr. person	Snit beløb pr. person	
746	Skanderborg	7	1,91%	2,62	99.974	6	1,69%	2,50	95.242	5	1,63%	2,39	76.486	5	1,61%	2,24	54.227	0,01
741	Samsø	27	3,17%	2,67	51.375	20	2,61%	2,60	68.322	19	2,54%	2,57	71.111	13	2,15%	2,57	71.247	0,40
710	Favrskov	15	2,49%	2,72	58.617	14	2,30%	2,63	53.105	12	2,27%	2,54	54.622	15	2,25%	2,50	58.184	0,02
727	Odder	17	2,56%	2,78	66.297	16	2,47%	2,58	59.189	16	2,40%	2,49	54.771	17	2,36%	2,38	47.976	0,04
706	Syddjurs	23	2,99%	2,75	71.113	21	2,64%	2,55	54.976	20	2,59%	2,49	55.482	22	2,57%	2,42	56.064	0,01
751	Århus	19	2,73%	2,84	53.943	17	2,58%	2,69	44.476	22	2,64%	2,66	44.598	23	2,59%	2,60	43.361	0,05
740	Silkeborg	25	3,06%	2,76	86.333	25	2,84%	2,63	78.312	28	2,85%	2,56	84.356	27	2,81%	2,61	80.206	0,04
661	Holstebro	24	3,04%	2,69	57.413	24	2,83%	2,55	53.701	24	2,78%	2,45	53.479	29	2,84%	2,45	51.385	-0,07
665	Lemvig	29	3,21%	2,50	62.815	28	2,87%	2,61	46.627	31	2,92%	2,63	54.061	32	2,95%	2,61	54.947	-0,03
657	Herning	31	3,25%	2,75	65.679	33	3,02%	2,65	55.390	32	2,94%	2,71	51.261	33	2,95%	2,57	49.733	-0,01
760	Ringkøbing-Skjern	38	3,49%	2,76	58.234	36	3,13%	2,70	48.246	34	3,08%	2,65	47.447	35	3,00%	2,59	48.777	0,08
766	Hedensted	35	3,31%	2,93	74.034	37	3,18%	2,68	61.252	37	3,21%	2,65	59.237	36	3,10%	2,64	58.850	0,11
791	Viborg	40	3,62%	2,72	62.902	41	3,36%	2,61	55.143	42	3,38%	2,64	52.843	43	3,32%	2,57	57.530	0,06
671	Struer	61	4,11%	2,62	64.157	54	3,59%	2,54	52.300	48	3,51%	2,51	50.597	45	3,36%	2,49	54.783	0,15
756	Ikast-Brande	47	3,76%	2,74	98.634	55	3,61%	2,61	99.692	51	3,61%	2,61	56.496	50	3,51%	2,58	81.309	0,11
779	Skive	50	3,94%	2,68	54.332	51	3,54%	2,68	53.316	50	3,59%	2,64	48.379	52	3,54%	2,69	44.506	0,04
615	Horsens	67	4,26%	2,86	56.815	66	3,93%	2,72	53.644	64	3,88%	2,66	53.761	66	3,85%	2,57	52.836	0,02
707	Norddjurs	79	4,59%	2,78	83.839	78	4,24%	2,65	78.332	79	4,36%	2,68	95.100	79	4,36%	2,51	99.210	0,01
730	Randers	78	4,57%	2,87	57.415	82	4,39%	2,72	50.596	84	4,53%	2,70	50.566	81	4,49%	2,68	53.554	0,04
<b>1082</b>	<b>Region Midtjylland</b>	<b>37,5</b>	<b>3,28%</b>	<b>2,78</b>	<b>kr 64.299</b>	<b>37,1</b>	<b>3,05%</b>	<b>2,66</b>	<b>kr 56.796</b>	<b>36,7</b>	<b>3,06%</b>	<b>2,63</b>	<b>kr 55.167</b>	<b>37,0</b>	<b>3,02%</b>	<b>2,58</b>	<b>kr 55.540</b>	<b>0,04</b>



# Region Nordjylland

## Andel af befolkningen der er registreret i RKI registret

Udvikling Januar 2021 - Januar 2023



# Personer registreret i RKI registret med sager opdelt og rangeret efter bopælskommune

Region Nordjylland				Januar 2021 - 3,82%				Januar 2022 - 3,58%				Juli 2022 - 3,59%				Januar 2023 - 3,55%				Jan. 23	
Kode Kommune	Range-ring	Andel registreret pr. person	Sag-snit pr. person	Snit beløb pr. person	Range-ring	Andel registreret pr. person	Sag-snit pr. person	Snit beløb pr. person	Range-ring	Andel registreret pr. person	Sag-snit pr. person	Snit beløb pr. person	Range-ring	Andel registreret pr. person	Sag-snit pr. person	Snit beløb pr. person	Range-ring	Andel registreret pr. person	Sag-snit pr. person	Snit beløb pr. person	difference
825 Læsø	18	2,65%	2,22	40.963	27	2,87%	2,18	40.146	26	2,82%	2,25	37.758	18	2,43%	2,53	38.710					0,39
840 Rebild	22	2,94%	2,77	77.801	22	2,67%	2,54	64.397	23	2,66%	2,59	61.828	19	2,49%	2,62	67.447					0,18
851 Aalborg	34	3,29%	2,72	76.921	34	3,10%	2,65	56.452	36	3,15%	2,63	53.384	37	3,14%	2,58	55.733					0,00
787 Thisted	51	3,94%	2,58	65.066	47	3,51%	2,49	59.395	45	3,48%	2,49	64.135	46	3,41%	2,36	62.606					0,07
849 Jammerbugt	60	4,08%	2,93	58.707	63	3,86%	2,77	53.196	60	3,82%	2,76	53.751	58	3,73%	2,70	56.216					0,09
813 Frederikshavn	64	4,16%	2,73	86.933	67	3,97%	2,66	82.311	67	3,93%	2,71	60.575	61	3,81%	2,66	58.864					0,12
860 Hjørring	73	4,38%	2,81	80.829	69	3,98%	2,67	76.482	68	3,96%	2,65	69.670	67	3,91%	2,65	69.576					0,05
810 Brønderslev-Dronninglund	71	4,29%	2,86	67.682	70	4,01%	2,75	66.042	69	3,98%	2,66	59.960	72	4,00%	2,55	71.017					-0,02
846 Mariagerfjord	70	4,28%	2,65	54.476	77	4,21%	2,65	49.215	76	4,18%	2,64	46.783	74	4,06%	2,57	48.391					0,13
773 Morsø	72	4,31%	2,94	138.184	73	4,07%	2,79	124.808	72	4,09%	2,65	55.711	76	4,16%	2,57	58.300					-0,07
820 Vesthimmerland	76	4,52%	2,66	50.892	81	4,35%	2,55	58.167	83	4,52%	2,58	75.622	83	4,50%	2,55	73.283					0,02
<b>1081 Region Nordjylland</b>	<b>55,5</b>	<b>3,82%</b>	<b>2,75</b>	<b>kr 74.437</b>	<b>57,3</b>	<b>3,58%</b>	<b>2,65</b>	<b>kr 64.803</b>	<b>56,8</b>	<b>3,59%</b>	<b>2,64</b>	<b>kr 58.842</b>	<b>55,5</b>	<b>3,55%</b>	<b>2,58</b>	<b>kr 60.479</b>					<b>0,05</b>



# Personer registreret i RKI opdelt og rangeret efter andel registreret i bopælskommune

Danmark		Januar 2021				Januar 2022				Juli 2022				Januar 2023				Jan. 23
Kode	Kommune	Range-ring	Andel registreret	Sag-snit pr. person	Snit beløb pr. person	Range-ring	Andel registreret	Sag-snit pr. person	Snit beløb pr. person	Range-ring	Andel registreret	Sag-snit pr. person	Snit beløb pr. person	Range-ring	Andel registreret	Sag-snit pr. person	Snit beløb pr. person	Difference
175	Rødovre	56	4,01%	2,78	51.980	65	3,92%	2,55	45.899	62	3,84%	2,52	48.214	60	3,81%	2,47	47.908	0,03
813	Frederikshavn	64	4,16%	2,73	86.933	67	3,97%	2,66	82.311	67	3,93%	2,71	60.575	61	3,81%	2,66	58.864	0,12
161	Glostrup	46	3,69%	2,84	55.239	49	3,52%	2,67	47.121	57	3,77%	2,80	48.635	62	3,83%	2,80	48.906	-0,06
217	Helsingør	66	4,17%	2,94	73.486	57	3,74%	2,93	51.677	61	3,83%	2,87	48.120	63	3,83%	2,89	45.338	0,00
575	Vejen	62	4,14%	2,92	60.044	61	3,79%	2,81	53.951	66	3,90%	2,86	61.598	64	3,85%	2,81	66.155	0,05
163	Herlev	59	4,06%	2,79	52.467	59	3,76%	2,70	48.064	59	3,82%	2,68	75.028	65	3,85%	2,65	72.968	-0,04
615	Horsens	67	4,26%	2,86	56.815	66	3,93%	2,72	53.644	64	3,88%	2,66	53.761	66	3,85%	2,57	52.836	0,02
860	Hjørring	73	4,38%	2,81	80.829	69	3,98%	2,67	76.482	68	3,96%	2,65	69.670	67	3,91%	2,65	69.576	0,05
260	Halsnæs	82	4,69%	2,58	63.967	72	4,06%	2,48	52.017	70	4,00%	2,40	42.835	68	3,93%	2,43	54.258	0,07
580	Aabenraa	77	4,56%	2,91	54.819	75	4,12%	2,80	53.570	71	4,03%	2,83	50.881	69	3,94%	2,80	48.888	0,09
316	Holbæk	80	4,66%	2,71	104.528	76	4,20%	2,64	78.329	75	4,16%	2,62	56.986	70	3,94%	2,56	51.655	0,22
540	Sønderborg	65	4,17%	2,97	63.888	64	3,87%	2,83	49.490	65	3,89%	2,86	48.463	71	3,94%	2,78	53.045	-0,05
810	Brønderslev-Dronninglund	71	4,29%	2,86	67.682	70	4,01%	2,75	66.042	69	3,98%	2,66	59.960	72	4,00%	2,55	71.017	-0,02
430	Faaborg-Midtfyn	68	4,27%	2,89	62.686	71	4,06%	2,91	56.501	74	4,15%	2,84	57.126	73	4,04%	2,72	55.414	0,11
846	Mariagerfjord	70	4,28%	2,65	54.476	77	4,21%	2,65	49.215	76	4,18%	2,64	46.783	74	4,06%	2,57	48.391	0,13
169	Høje-Taastrup	75	4,46%	2,85	45.437	74	4,07%	2,84	48.564	77	4,19%	2,82	47.414	75	4,15%	2,84	39.310	0,04
773	Morsø	72	4,31%	2,94	138.184	73	4,07%	2,79	124.808	72	4,09%	2,65	55.711	76	4,16%	2,57	58.300	-0,07
480	Nordfyns	69	4,27%	2,86	65.013	68	3,98%	2,69	61.354	73	4,09%	2,82	69.487	77	4,26%	2,75	60.708	-0,17
450	Nyborg	74	4,46%	2,87	63.168	79	4,32%	2,81	57.813	78	4,33%	2,73	63.849	78	4,31%	2,75	66.305	0,02
707	Norddjurs	79	4,59%	2,78	83.839	78	4,24%	2,65	78.332	79	4,36%	2,68	95.100	79	4,36%	2,51	99.210	0,01
340	Sorø	83	4,89%	2,81	77.005	80	4,33%	2,82	68.262	82	4,49%	2,91	67.574	80	4,43%	2,82	67.127	0,06
730	Randers	78	4,57%	2,87	57.415	82	4,39%	2,72	50.596	84	4,53%	2,70	50.566	81	4,49%	2,68	53.554	0,04
320	Faxe	84	5,08%	2,91	70.174	83	4,45%	2,88	63.620	81	4,46%	2,79	66.362	82	4,50%	2,69	64.170	-0,04
820	Vesthimmerland	76	4,52%	2,66	50.892	81	4,35%	2,55	58.167	83	4,52%	2,58	75.622	83	4,50%	2,55	73.283	0,02
420	Assens	81	4,67%	2,82	56.889	84	4,46%	2,75	49.578	80	4,46%	2,76	50.158	84	4,54%	2,72	48.794	-0,08
370	Næstved	85	5,08%	2,82	68.281	85	4,79%	2,66	63.320	85	4,77%	2,60	61.145	85	4,64%	2,60	64.697	0,13
482	Langeland	87	5,31%	2,64	50.930	89	4,95%	2,55	49.119	89	4,96%	2,50	47.157	86	4,82%	2,39	46.547	0,13
306	Odsherred	88	5,33%	2,82	74.508	86	4,84%	2,75	63.409	88	4,94%	2,68	57.950	87	4,84%	2,63	58.022	0,11
165	Albertslund	86	5,12%	2,71	54.668	88	4,93%	2,53	50.467	86	4,84%	2,48	50.850	88	4,87%	2,44	47.811	-0,02
607	Fredericia	90	5,40%	2,94	50.981	87	4,88%	2,93	50.320	87	4,92%	2,84	48.139	89	4,91%	2,70	47.345	0,01
510	Haderslev	92	5,59%	3,08	56.359	91	5,12%	2,94	54.559	90	5,02%	2,93	49.970	90	4,96%	2,91	61.090	0,06
550	Tønder	89	5,39%	3,02	63.837	92	5,19%	2,84	88.306	93	5,25%	2,94	65.033	91	5,08%	2,88	64.214	0,16
390	Vordingborg	93	5,66%	2,78	73.685	93	5,26%	2,73	64.462	92	5,20%	2,67	57.684	92	5,20%	2,65	55.722	0,00
153	Brøndby	91	5,41%	2,71	50.687	90	5,10%	2,59	50.657	91	5,18%	2,70	49.190	93	5,27%	2,81	42.908	-0,09
326	Kalundborg	95	6,10%	2,79	74.812	95	5,56%	2,72	63.143	94	5,51%	2,70	64.902	94	5,50%	2,68	65.096	0,01
330	Slagelse	94	6,00%	2,87	62.361	94	5,56%	2,75	57.419	95	5,59%	2,72	57.139	95	5,52%	2,69	54.336	0,06
183	Ishøj	96	6,17%	2,76	69.487	96	5,81%	2,68	61.904	96	5,81%	2,73	51.192	96	5,95%	2,65	46.361	-0,14
376	Guldborgsund	97	6,87%	2,85	78.910	97	6,45%	2,78	63.405	97	6,46%	2,74	60.561	97	6,32%	2,63	55.628	0,14
360	Lolland	98	9,08%	3,01	57.838	98	8,56%	2,85	51.214	98	8,48%	2,88	47.970	98	8,32%	2,82	59.178	0,16

Region Hovedstaden
Region Sjælland
Region Syddanmark
Region Midtjylland
Region Nordjylland

# Definitioner

<b>Bemærk!</b>	Sager = registrerede betalingsanmærkninger
<b>Kode</b>	Viser kommune- eller regionskode
<b>Region</b>	Viser navnet på regionen
<b>Kommune</b>	Viser navnet på kommunen
<b>Rangering (Note)</b>	Viser kommunens rangering på den samlede kommuneliste, ud fra andel registret i den seneste måleperiode - hvor 1 er den kommune med lavest andel
<b>Andel registreret</b>	Viser procent-andel af kommunens/regionens befolkning, på 18 år eller derover, der er registreret i RKI registret
<b>Sag-snit pr. person</b>	Viser, hvor mange sager som den enkelte person i gennemsnit er registreret med i RKI registret
<b>Snit beløb pr. person</b>	Viser, hvor stort et misligholdt beløb den enkelte person i gennemsnit er registreret med i RKI registret
<b>Jan. 23 difference</b>	Viser stigning (rød) eller fald (grøn) i procent-andelen fra kolonnerne "Andel registreret", i forhold til forrige måleperiode. Målt i procentpoint.
<b>Note</b>	På "Danmark" listen viser rangeringen regionens rangering i forhold til de øvrige regioner - Fra 1 til 5

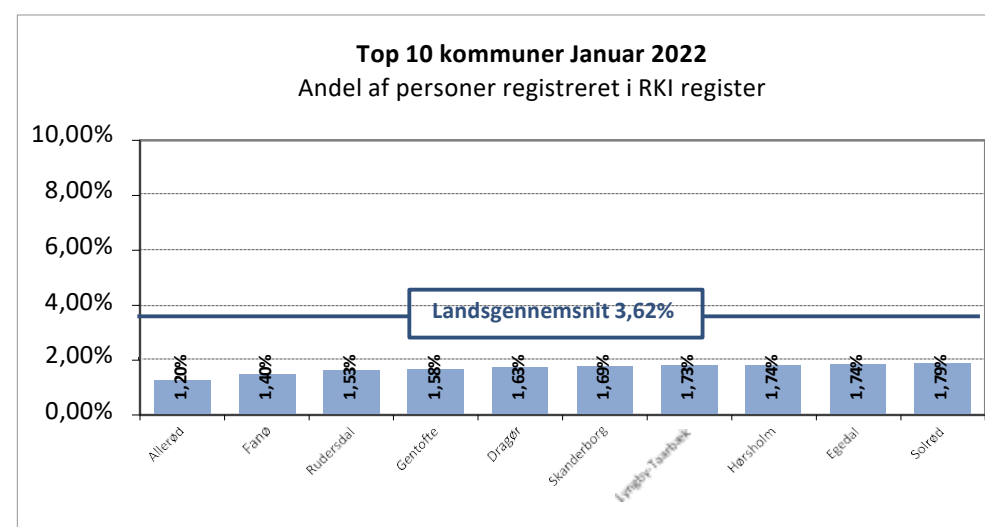
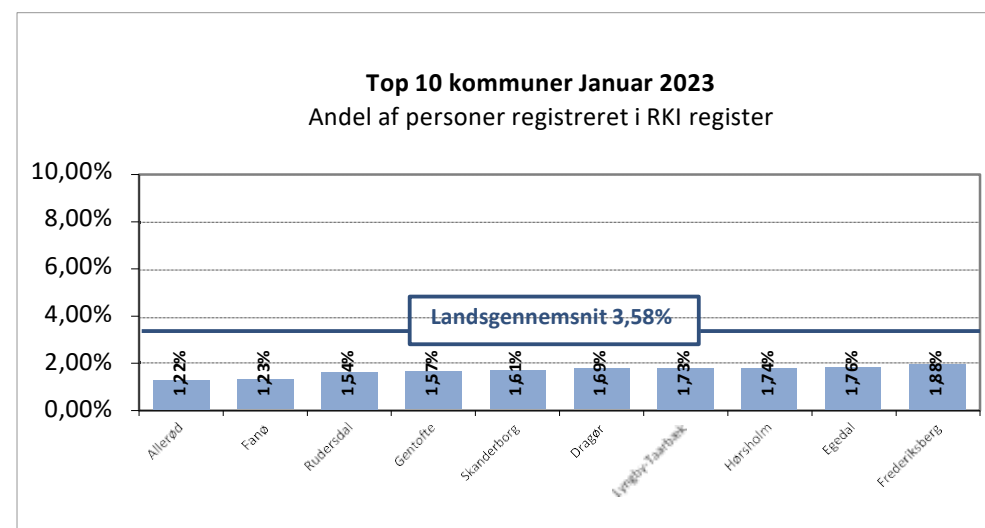
# Personer registreret i RKI registeret med sager opdelt og rangeret efter bopælskommune

Top 10 kommuner		Januar 2023			
Kode	Kommune	Range-ring	Andel registreret	Sag-snit pr. person	Snit beløb pr. person
201	Allerød	1	1,22%	2,40	58.048
563	Fanø	2	1,23%	2,26	32.259
230	Rudersdal	3	1,54%	2,26	58.543
157	Gentofte	4	1,57%	2,23	58.599
746	Skanderborg	5	1,61%	2,24	54.227
155	Dragør	6	1,69%	2,41	46.748
173	Lyngby-Taarbæk	7	1,73%	2,32	57.517
223	Hørsholm	8	1,74%	2,24	71.374
240	Egedal	9	1,76%	2,44	56.939
147	Frederiksberg	10	1,88%	2,39	46.406

Landsgnst. Jan. 2023 - Danmark totalt **3,58%** **2,58** **kr 55.055**

Top 10 kommuner		Januar 2022			
Kode	Kommune	Range-ring	Andel registreret	Sag-snit pr. person	Snit beløb pr. person
201	Allerød	1	1,20%	2,31	50.116
563	Fanø	2	1,40%	2,98	44.984
230	Rudersdal	3	1,53%	2,43	67.737
157	Gentofte	4	1,58%	2,38	62.950
155	Dragør	5	1,63%	2,27	39.406
746	Skanderborg	6	1,69%	2,50	95.242
173	Lyngby-Taarbæk	7	1,73%	2,45	66.405
223	Hørsholm	8	1,74%	2,42	62.950
240	Egedal	9	1,74%	2,54	71.144
269	Solrød	10	1,79%	2,80	58.352

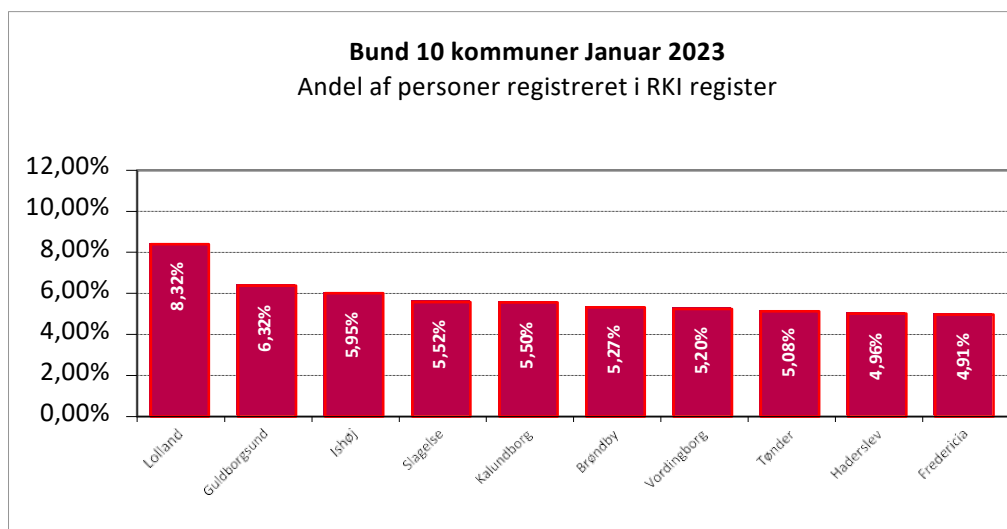
Landsgnst. Jan. 2022 - Danmark totalt **3,62%** **2,65** **kr 57.336**



# Personer registreret i RKI registeret med sager opdelt og rangeret efter bopælskommune

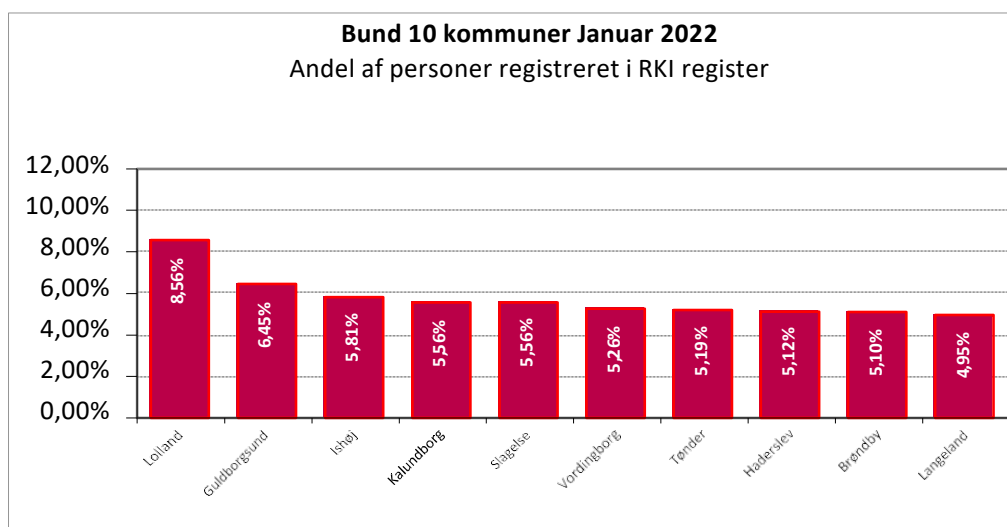
Bund 10 kommuner		Januar 2023			
Kode	Kommune	Range-ring	Andel registreret	Sag-snit pr. person	Snit beløb pr. person
360	Lolland	98	8,32%	2,82	59.178
376	Guldborgsund	97	6,32%	2,63	55.628
183	Ishøj	96	5,95%	2,65	46.361
330	Slagelse	95	5,52%	2,69	54.336
326	Kalundborg	94	5,50%	2,68	65.096
153	Brøndby	93	5,27%	2,81	42.908
390	Vordingborg	92	5,20%	2,65	55.722
550	Tønder	91	5,08%	2,88	64.214
510	Haderslev	90	4,96%	2,91	61.090
607	Fredericia	89	4,91%	2,70	47.345

**Landsgnst. Jan. 2023 - Danmark totalt**    **3,58%**    **2,58**    **kr 55.055**



Bund 10 kommuner		Januar 2022			
Kode	Kommune	Range-ring	Andel registreret	Sag-snit pr. person	Snit beløb pr. person
360	Lolland	98	8,56%	2,85	51.214
376	Guldborgsund	97	6,45%	2,78	63.405
183	Ishøj	96	5,81%	2,68	61.904
326	Kalundborg	95	5,56%	2,72	63.143
330	Slagelse	94	5,56%	2,75	57.419
390	Vordingborg	93	5,26%	2,73	64.462
550	Tønder	92	5,19%	2,84	88.306
510	Haderslev	91	5,12%	2,94	54.559
153	Brøndby	90	5,10%	2,59	50.657
482	Langeland	89	4,95%	2,55	49.119

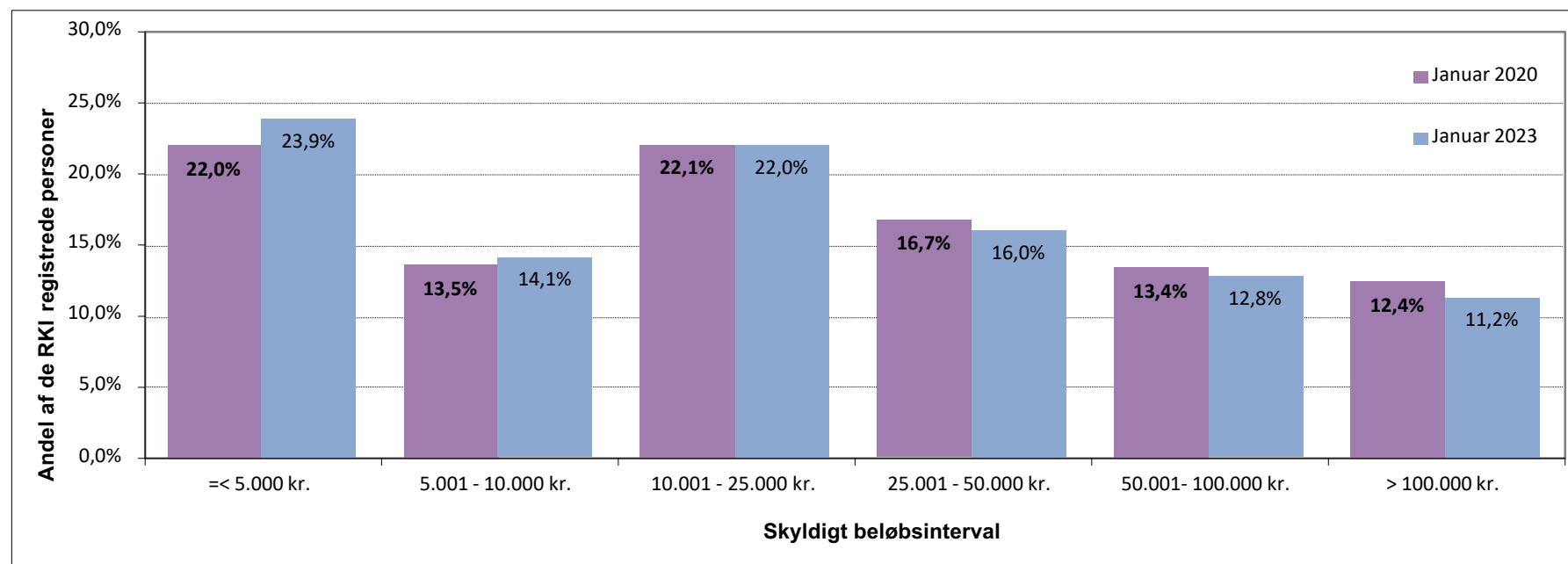
**Landsgnst. Jan. 2022 - Danmark totalt**    **3,62%**    **2,65**    **kr 57.336**



# Andel af RKI registrerede personer inddelt efter misligholdt skyldigt beløb

Analyse med baggrund i antal RKI registrerede personer i januar 2023

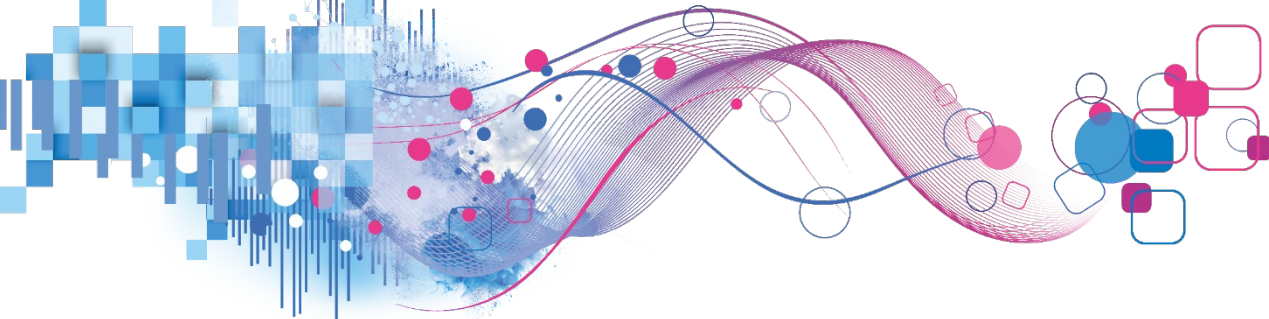
Skyldigt beløbsinterval	Personer				Betalingsanmærkninger				Skyldigt beløb			
	Januar 2020		Januar 2023		Januar 2020		Januar 2023		Januar 2020		Januar 2023	
	Antal	Andel	Antal	Andel	Antal	Snit pr. person	Antal	Snit pr. person	Totalt	Snit pr. person	Totalt	Snit pr. person
=< 5.000 kr.	42.808	22,0%	40.794	23,9%	50.677	1,18	48.248	1,18	kr 103.325.052	kr 2.414	kr 94.843.448	kr 2.325
5.001 - 10.000 kr.	26.401	13,5%	24.046	14,1%	43.761	1,66	39.490	1,64	kr 192.958.422	kr 7.309	kr 176.511.439	kr 7.341
10.001 - 25.000 kr.	43.054	22,1%	37.663	22,0%	100.150	2,33	87.294	2,32	kr 711.312.913	kr 16.521	kr 619.385.148	kr 16.445
25.001 - 50.000 kr.	32.528	16,7%	27.377	16,0%	108.311	3,33	89.710	3,28	kr 1.167.960.101	kr 35.906	kr 980.583.784	kr 35.818
50.001- 100.000 kr.	26.084	13,4%	21.836	12,8%	112.981	4,33	89.354	4,09	kr 1.828.996.958	kr 70.119	kr 1.539.633.466	kr 70.509
> 100.000 kr.	24.102	12,4%	19.196	11,2%	115.862	4,81	87.766	4,57	kr 8.616.164.790	kr 357.488	kr 5.998.518.224	kr 312.488
RKI register totalt	194.977	100,0%	170.912	100,0%	531.742	2,73	441.862	2,59	kr 12.620.718.236	kr 64.729	kr 9.409.475.509	kr 55.055





# Definitioner

<b>Skyldigt beløbsinterval</b>	Viser beløbsinterval for summen af det misligholdte skyldige beløb per RKI registreret person
<b>Personer - Antal</b>	Viser antal personer på 18 år eller derover der er registreret i RKI registret
<b>Personer - Andel</b>	Viser andelen af personer der er registreret i forhold til det totale antal RKI registrerede personer
<b>Betalingsanmærkninger - Antal</b>	Viser summen af antal registrerede betalingsanmærkninger i RKI registret
<b>Betalingsanmærkninger - Snit</b>	Viser hvor mange betalingsanmærkninger (sager) som den enkelte person i gennemsnit er registreret med i RKI registret
<b>Skyldigt beløb - Totalt</b>	Viser summen af de misligholdte skyldige beløb for registrerede betalingsanmærkninger i RKI registret
<b>Skyldigt beløb - Snit</b>	Viser hvor stort et misligholdt skyldigt beløb den enkelte person i gennemsnit er registreret med i RKI registret



**For yderligere oplysninger kontakt venligst:**

Nordisk Chief Commercial Officer, Bo Rasmussen, tlf. 26332534 eller Marketing- og PR ansvarlig, Mathias Amdi Jensen, tlf. 21387827.

**Om Experian**

Experian er verdens førende leverandør af data- og analysetjenester. Under livets store øjeblikke - fra at købe et hjem eller en bil, til at opstarte en forretning- giver vi forbrugere og vores kunder mulighed for at administrere deres data med tillid. Vi hjælper enkeltpersoner med at tage økonomisk kontrol og få adgang til finansielle tjenester, og virksomheder til at træffe bedre beslutninger. Vi hjælper långivere med ansvarlig långivning og organisationer og virksomheder med at forhindre identitetssvig og kriminalitet.

Vi har 20.600 kollegaer, der opererer i 43 lande, og hver dag investerer vi i nye teknologier, talentfulde mennesker og innovation for at hjælpe alle vores kunder med at maksimere enhver mulighed. Vi er noteret på London Stock Exchange (EXPN) og er en fast bestanddel af FTSE 100-indekset.

Lær mere på [experian.dk](http://experian.dk) eller besøg vores nyhedsblog for at få de seneste nyheder og indsigter fra vores verden.

