

Experian RKI analyse

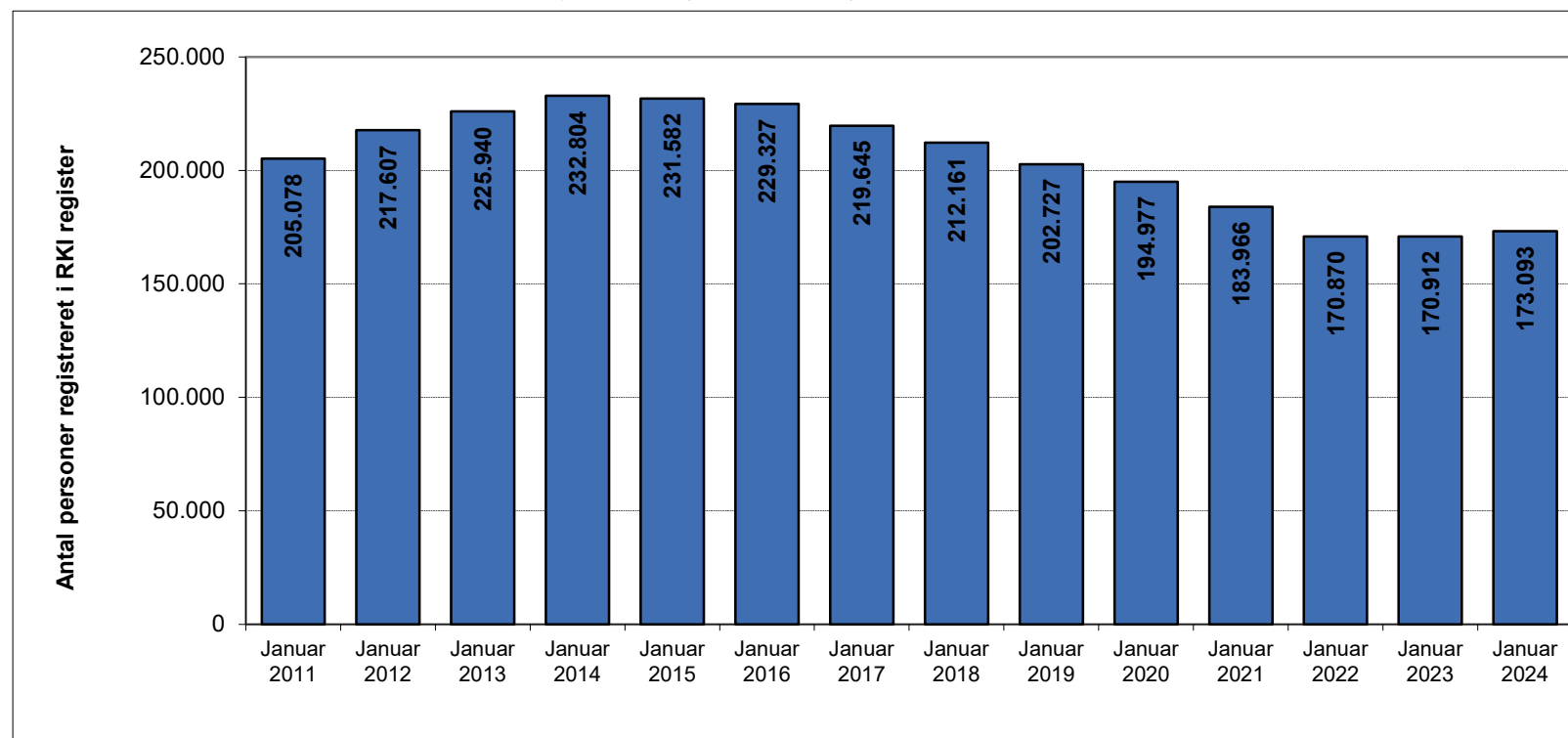
Januar 2024

Rapporten viser udviklingen i RKI registret i perioden januar 2021 – januar 2024

2023 var et hårdt år for mange danskeres privatøkonomi, og flere har i løbet af året oplevet problemer med at betale regninger. I alt 173.093 danskere er nu registreret i RKI-registret, og det er det højeste antal de seneste tre år. Ved slutningen af 2023 er 173.093 danskere registreret som dårlige betalere i RKI, og dermed fortsætter den negative trend, der har været de seneste par år.

Personer registreret med betalingsanmærkninger i RKI register

Analyse	Betalings- anmærkninger	Personer	Vækst	Andel Sag-snit pr.		Snit beløb pr.		Snit beløb pr. sag
				registreret	person	Beløb totalt	person	
Januar 2011	588.543	205.078	5,0%	4,72%	2,87	kr 11.438.478.676	kr 55.776	kr 19.435
Januar 2012	653.588	217.607	6,1%	4,97%	3,00	kr 13.479.879.443	kr 61.946	kr 20.624
Januar 2013	689.705	225.940	3,8%	5,13%	3,05	kr 15.788.145.503	kr 69.878	kr 22.891
Januar 2014	709.435	232.804	3,0%	5,24%	3,05	kr 16.925.234.492	kr 72.702	kr 23.857
Januar 2015	690.641	231.582	-0,5%	5,16%	2,98	kr 16.817.225.886	kr 72.619	kr 24.350
Januar 2016	684.155	229.327	-1,0%	5,05%	2,98	kr 16.166.200.117	kr 70.494	kr 23.629
Januar 2017	623.715	219.645	-4,2%	4,80%	2,84	kr 15.004.329.413	kr 68.312	kr 24.056
Januar 2018	576.843	212.161	-3,4%	4,60%	2,72	kr 14.000.678.689	kr 65.991	kr 24.271
Januar 2019	538.762	202.727	-4,4%	4,34%	2,66	kr 13.149.220.770	kr 64.862	kr 24.406
Januar 2020	531.742	194.977	-3,8%	4,17%	2,73	kr 12.620.718.236	kr 64.729	kr 23.735
Januar 2021	506.589	183.966	-5,6%	3,93%	2,75	kr 11.806.692.947	kr 64.179	kr 23.306
Januar 2022	452.128	170.870	-7,1%	3,62%	2,65	kr 9.796.977.913	kr 57.336	kr 21.669
Januar 2023	441.862	170.912	0,0%	3,58%	2,58	kr 9.409.475.509	kr 55.055	kr 21.295
Januar 2024	463.620	173.093	1,3%	3,60%	2,68	kr 8.437.651.238	kr 48.746	kr 18.199

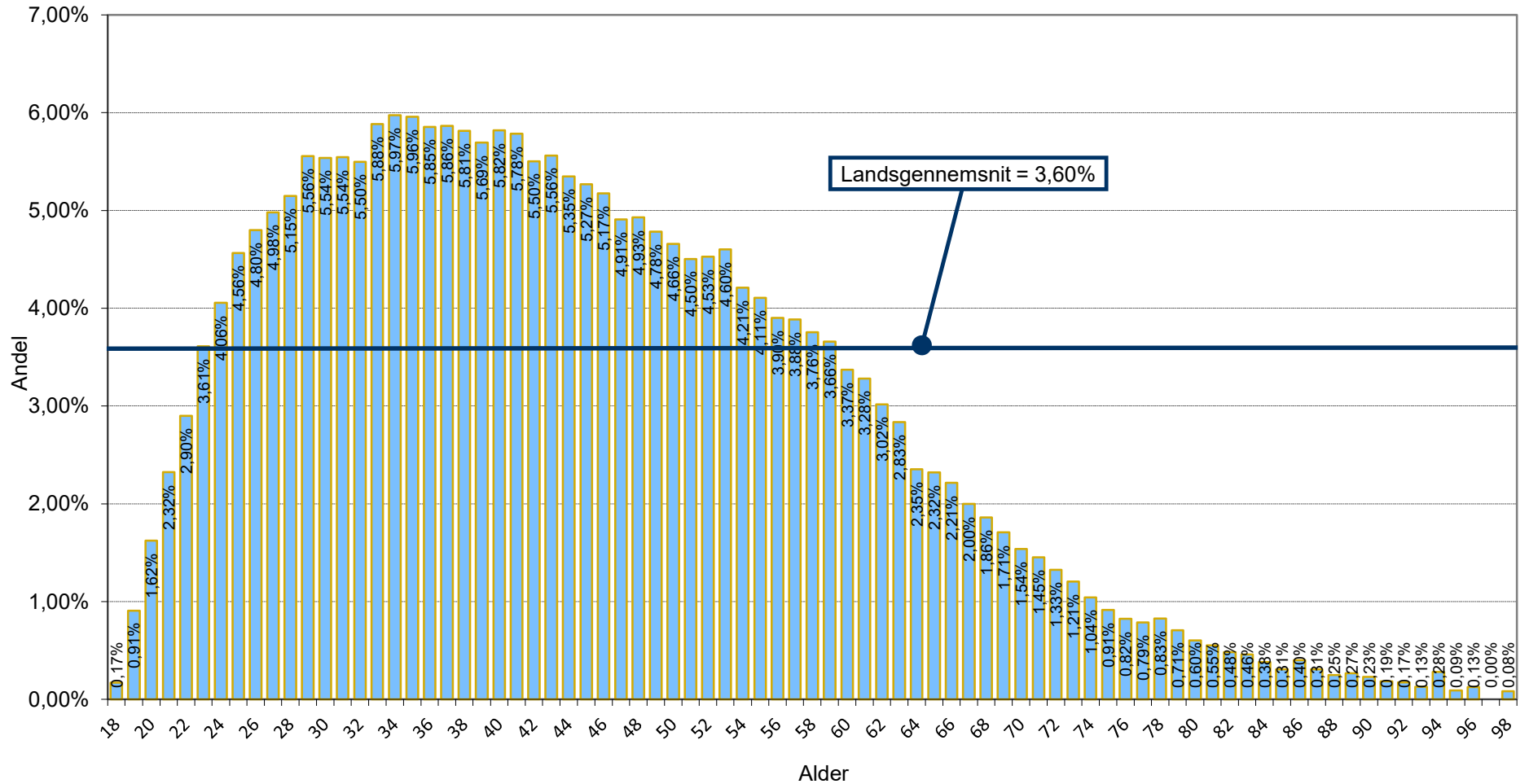


Definitioner

Analyse	Viser måned og år for hvornår analysen er gennemført
Betalingsanmærkninger	Viser det totale antal registrerede betalingsanmærkninger i RKI registret - Dog kun dem der vedrører privatpersoner
Personer	Viser det totale antal personer på 18 år eller derover der er registreret i RKI registret - personer som er CPR-verificerede
Vækst	Viser vækst procenten i det totale antal registrerede personer i RKI registret - i forhold til forrige analysedato
Andel registreret	Viser andelen af personer der er registreret i RKI registret - Antal registrerede sat i forhold til det totale antal danskere på 18 år eller derover
Sag-snit pr. person	Viser hvor mange betalingsanmærkninger (sager) som den enkelte person i gennemsnit er registreret med i RKI registret
Beløb totalt	Viser summen af de misligholdte beløb for alle registrerede betalingsanmærkninger i RKI registret
Snit beløb pr. person	Viser hvor stort et misligholdt beløb en enkelt person i gennemsnit er registreret med i RKI registret
Snit beløb pr. sag	Viser hvor stort et misligholdt beløb en enkelt betalingsanmærkning i gennemsnit er registreret med i RKI registret

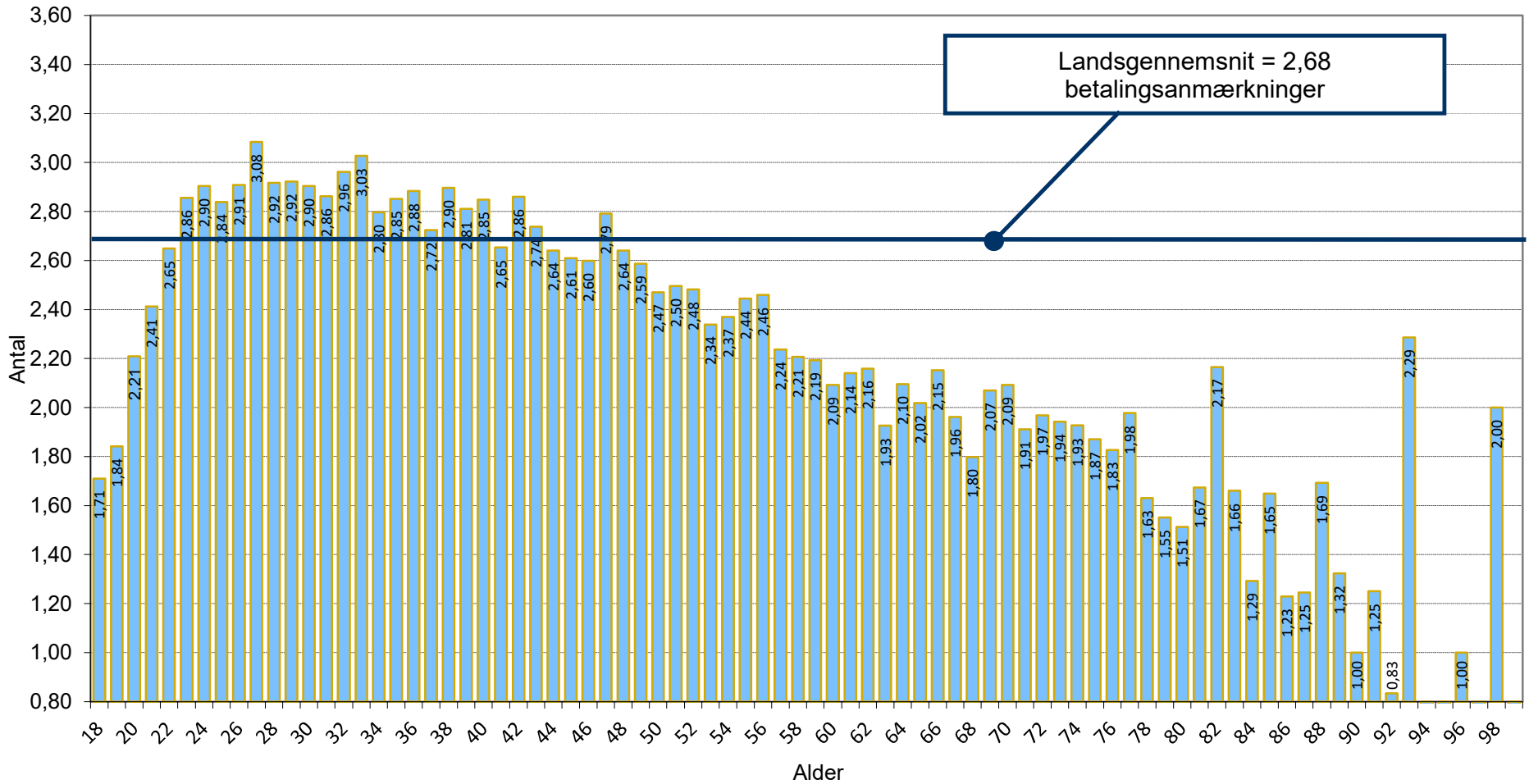
Aldersfordeling

Andel af personer med betalingsanmærkninger i RKI registret
Januar 2024



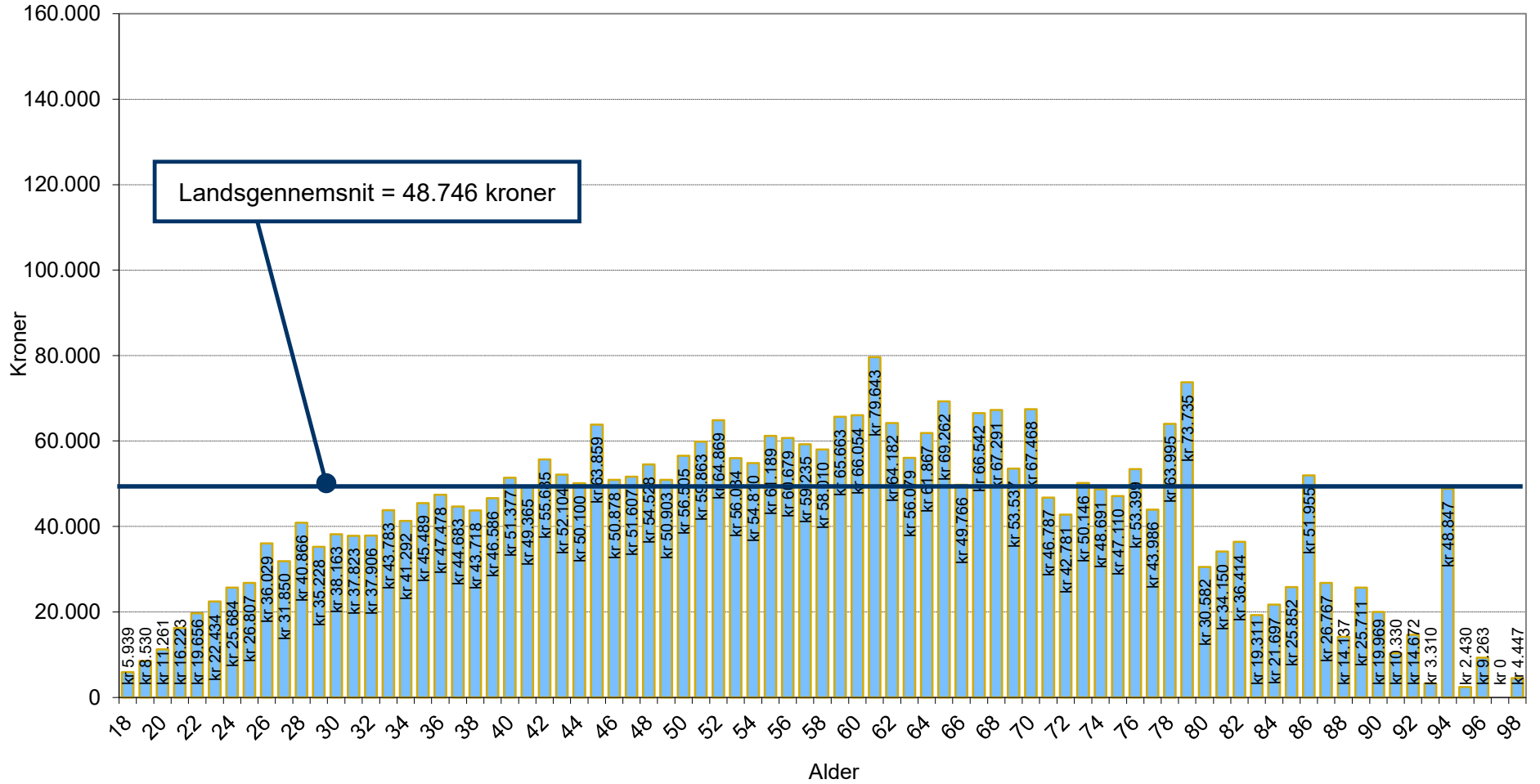
Aldersfordeling

Gennemsnitligt antal betalingsanmærkninger pr. registreret person i RKI registret
Januar 2024

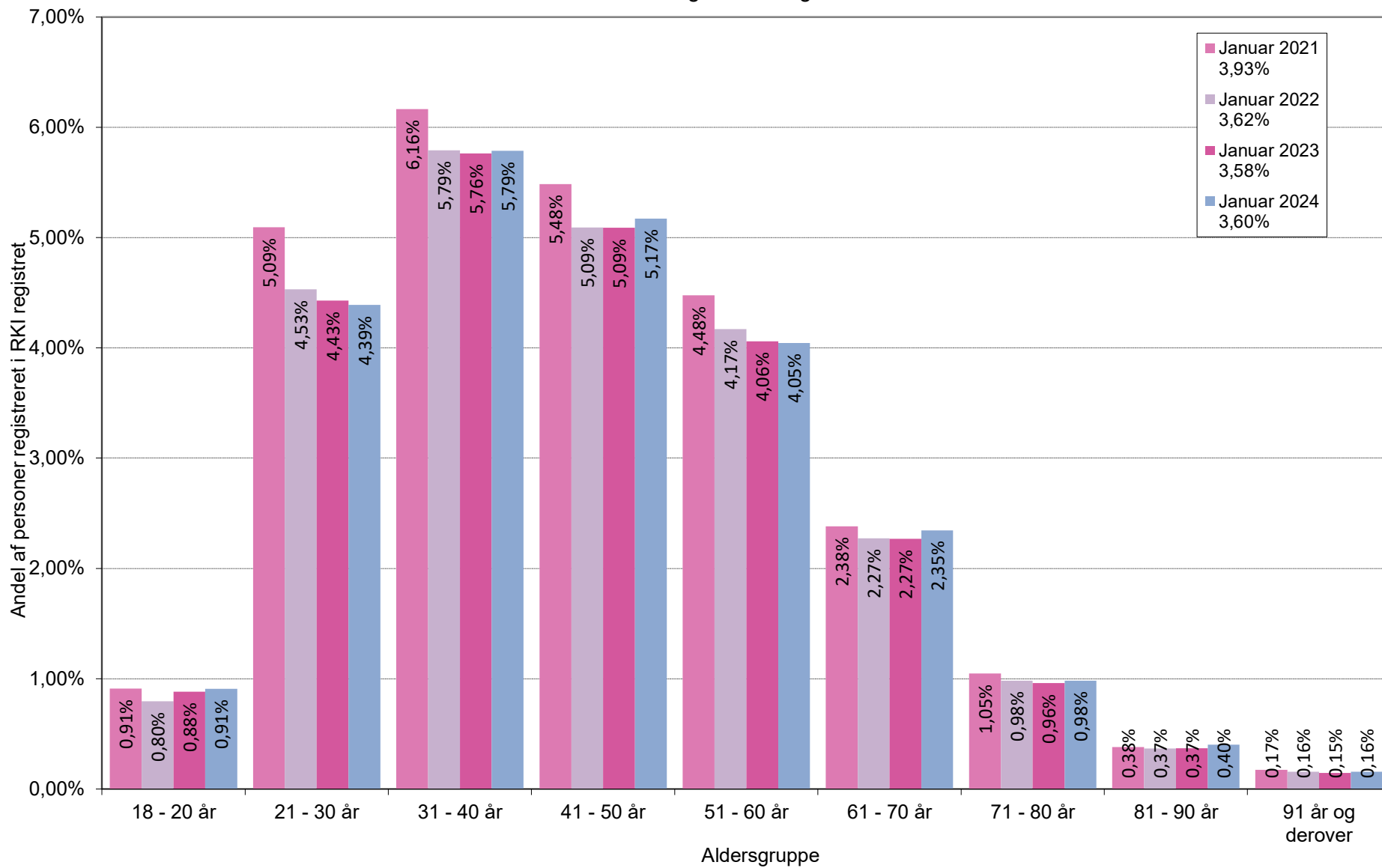


Aldersfordeling

Gennemsnitlig skyldigt beløb pr. registreret person i RKI registret
Januar 2024

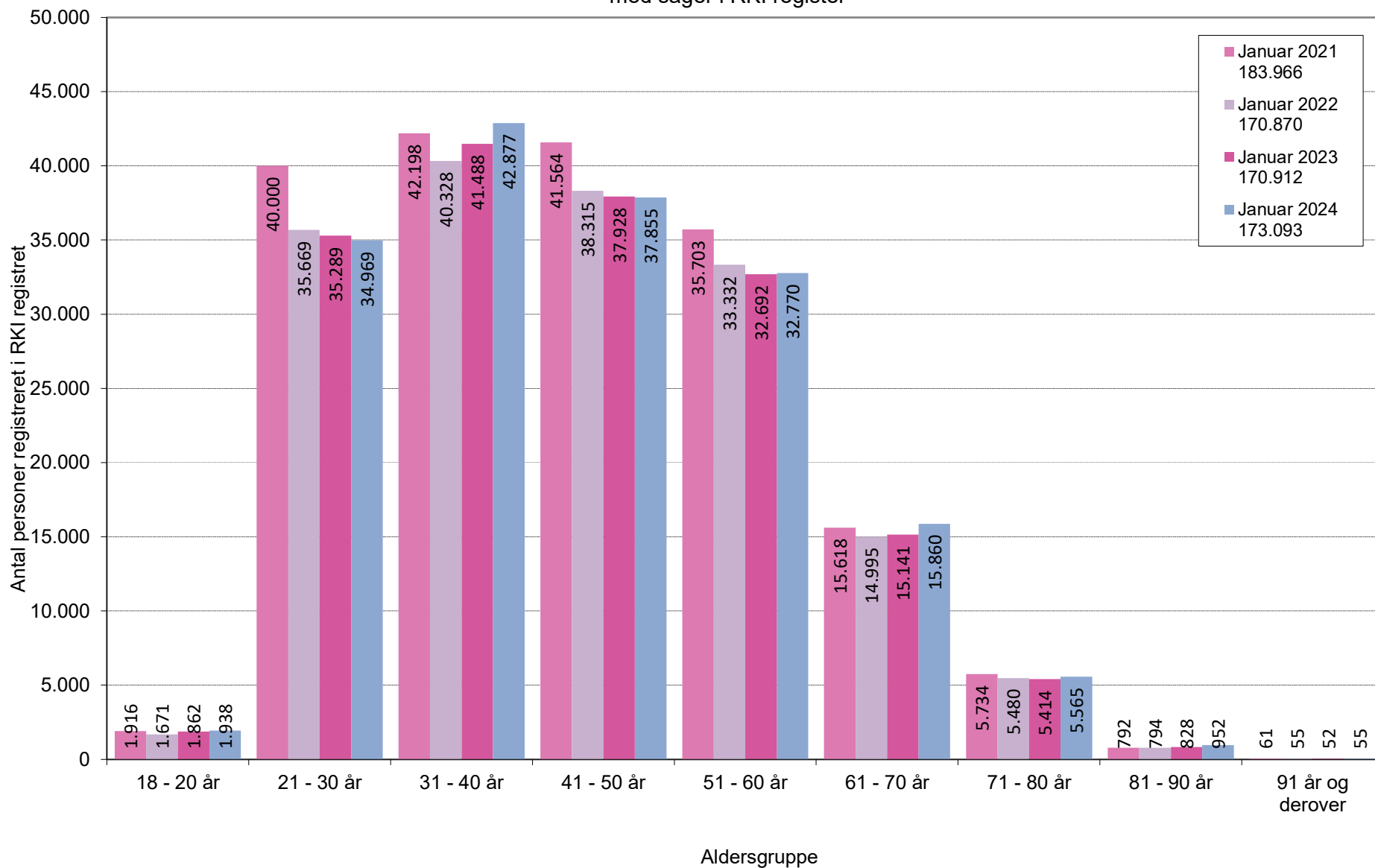


Andel af personer registreret med sager i RKI register



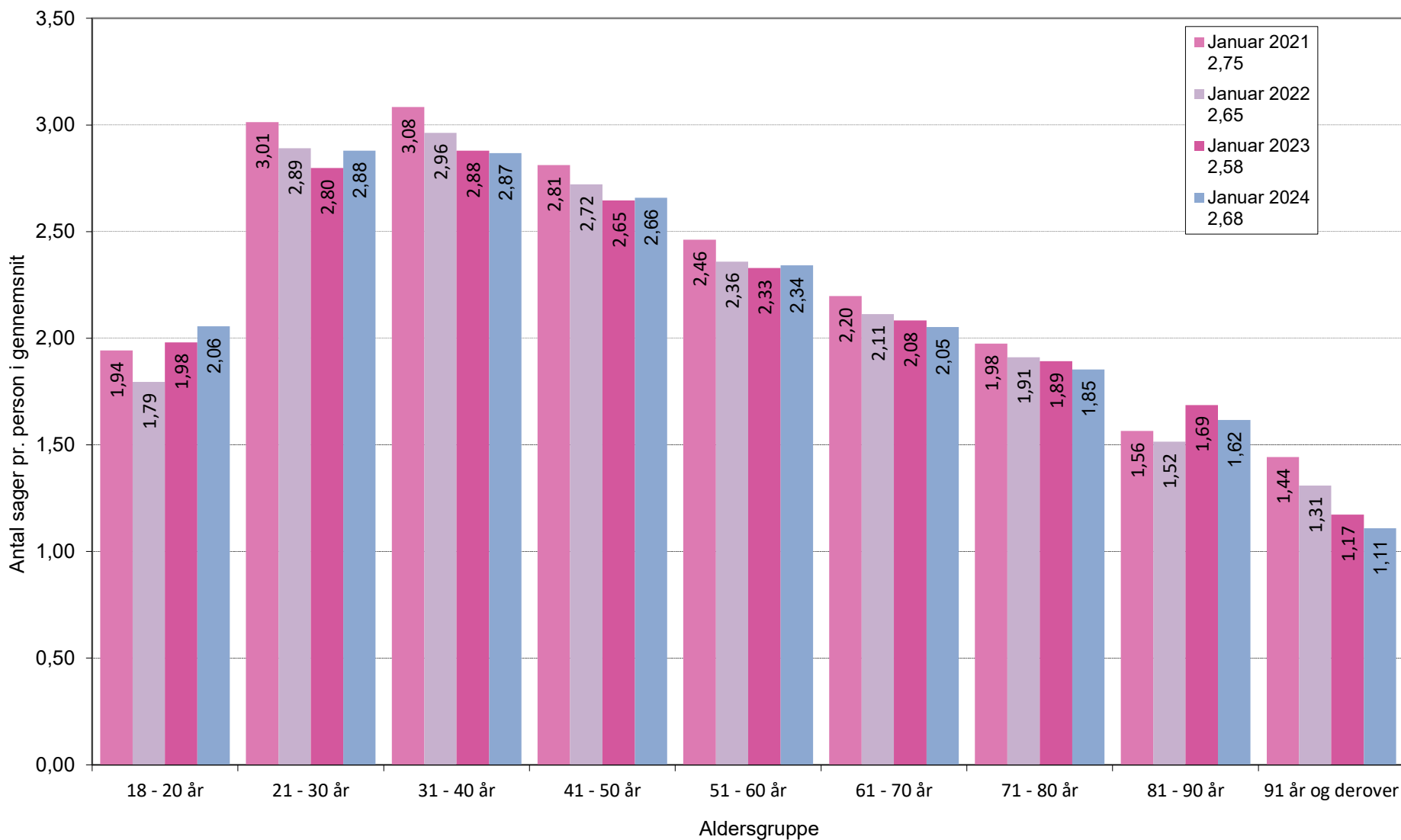
Antal personer registreret

med sager i RKI register



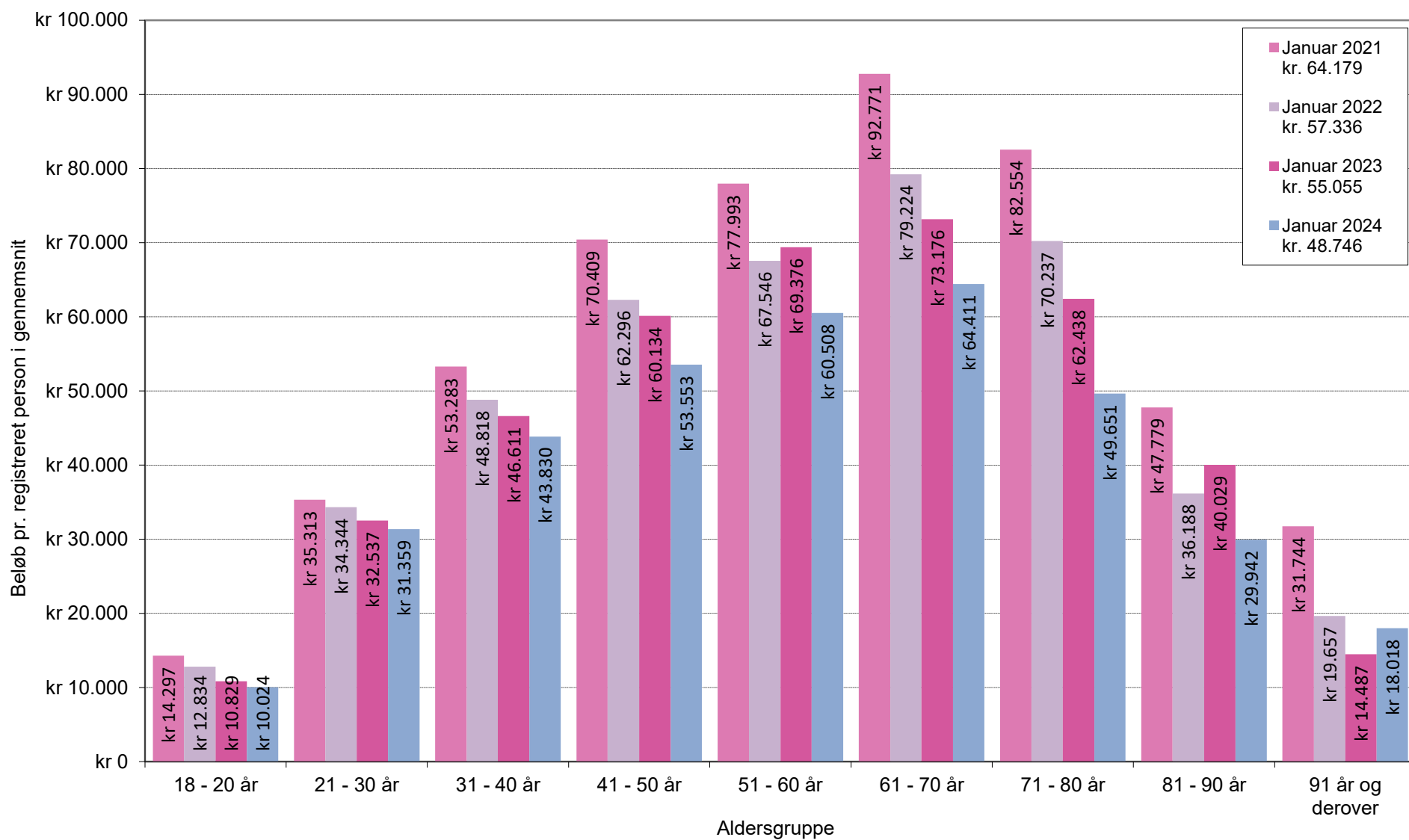
Antal sager registreret i RKI register

Antal sager pr. registreret person i gennemsnit



Misligholdt skyldigt beløb registreret i RKI register

Gennemsnit pr. registreret person



Personer med RKI sager opdelt i aldersgrupper

Januar 2021	Januar 2021	Januar 2021	Januar 2021	Januar 2021
	183.966	3,93%	2,75	kr. 64.179
Registrerede		Sag-snit pr.		
Aldersgruppe	personer	Andel registreret	person	Snit beløb pr. person
18 - 20 år	1.916	0,91%	1,94	kr 14.297
21 - 30 år	40.000	5,09%	3,01	kr 35.313
31 - 40 år	42.198	6,16%	3,08	kr 53.283
41 - 50 år	41.564	5,48%	2,81	kr 70.409
51 - 60 år	35.703	4,48%	2,46	kr 77.993
61 - 70 år	15.618	2,38%	2,20	kr 92.771
71 - 80 år	5.734	1,05%	1,98	kr 82.554
81 - 90 år	792	0,38%	1,56	kr 47.779
91 år og derover	61	0,17%	1,44	kr 31.744
Ukendt	380			

Januar 2022	Januar 2022	Januar 2022	Januar 2022	Januar 2022
	170.870	3,62%	2,65	kr. 57.336
Registrerede		Sag-snit pr.		
Aldersgruppe	personer	Andel registreret	person	Snit beløb pr. person
18 - 20 år	1.671	0,80%	1,79	kr 12.834
21 - 30 år	35.669	4,53%	2,89	kr 34.344
31 - 40 år	40.328	5,79%	2,96	kr 48.818
41 - 50 år	38.315	5,09%	2,72	kr 62.296
51 - 60 år	33.332	4,17%	2,36	kr 67.546
61 - 70 år	14.995	2,27%	2,11	kr 79.224
71 - 80 år	5.480	0,98%	1,91	kr 70.237
81 - 90 år	794	0,37%	1,52	kr 36.188
91 år og derover	55	0,16%	1,31	kr 19.657
Ukendt	231			

Januar 2023	Januar 2023	Januar 2023	Januar 2023	Januar 2023
	170.912	3,58%	2,58	kr. 55.055
Registrerede		Sag-snit pr.		
Aldersgruppe	personer	Andel registreret	person	Snit beløb pr. person
18 - 20 år	1.862	0,88%	1,98	kr 10.829
21 - 30 år	35.289	4,43%	2,80	kr 32.537
31 - 40 år	41.488	5,76%	2,88	kr 46.611
41 - 50 år	37.928	5,09%	2,65	kr 60.134
51 - 60 år	32.692	4,06%	2,33	kr 69.376
61 - 70 år	15.141	2,27%	2,08	kr 73.176
71 - 80 år	5.414	0,96%	1,89	kr 62.438
81 - 90 år	828	0,37%	1,69	kr 40.029
91 år og derover	52	0,15%	1,17	kr 14.487
Ukendt	218			

Januar 2024	Januar 2024	Januar 2024	Januar 2024	Januar 2024
	173.093	3,60%	2,68	kr. 48.746
Registrerede		Sag-snit pr.		
Aldersgruppe	personer	Andel registreret	person	Snit beløb pr. person
18 - 20 år	1.938	0,91%	2,06	kr 10.024
21 - 30 år	34.969	4,39%	2,88	kr 31.359
31 - 40 år	42.877	5,79%	2,87	kr 43.830
41 - 50 år	37.855	5,17%	2,66	kr 53.553
51 - 60 år	32.770	4,05%	2,34	kr 60.508
61 - 70 år	15.860	2,35%	2,05	kr 64.411
71 - 80 år	5.565	0,98%	1,85	kr 49.651
81 - 90 år	952	0,40%	1,62	kr 29.942
91 år og derover	55	0,16%	1,11	kr 18.018
Ukendt	252			

Personer med RKI sager rangeret efter andel registreret

Alder	Januar 2021				Januar 2022				Januar 2023				Januar 2024				Jan. 24 diffe- rence
	Range- ring	Andel registreret	Sag-snit pr. person	Snit beløb pr. person	Range- ring	Andel registreret	Sag-snit pr. person	Snit beløb pr. person	Range- ring	Andel registreret	Sag-snit pr. person	Snit beløb pr. person	Range- ring	Andel registreret	Sag-snit pr. person	Snit beløb pr. person	
97	4	0,12%	1,00	1.725	6	0,11%	2,00	18.880	12	0,23%	1,00	1.681	1	0,00%	0,00	0	0,23
98	2	0,09%	1,00	7.094	2	0,08%	1,00	24.604	2	0,08%	1,00	24.326	2	0,08%	0,50	4.447	0,00
95	3	0,09%	1,33	16.096	7	0,12%	1,00	1.851	4	0,13%	1,00	5.368	3	0,09%	1,43	2.430	0,03
96	1	0,08%	2,50	49.874	1	0,08%	1,00	2.803	1	0,04%	1,00	1.556	4	0,13%	0,99	9.263	-0,09
93	5	0,13%	1,14	4.209	3	0,09%	1,00	4.085	10	0,20%	1,36	5.856	5	0,13%	0,54	3.310	0,07
18	7	0,15%	1,19	8.530	5	0,11%	1,26	8.054	6	0,17%	1,32	6.620	6	0,17%	0,77	5.939	0,00
92	10	0,25%	1,35	29.794	8	0,16%	1,45	54.918	5	0,15%	1,10	3.284	7	0,17%	1,31	14.672	-0,02
91	8	0,18%	1,80	75.571	12	0,26%	1,29	8.556	7	0,18%	1,27	38.545	8	0,19%	0,98	10.330	-0,01
90	13	0,28%	1,41	35.128	10	0,21%	1,38	29.684	9	0,20%	1,30	23.293	9	0,23%	1,11	19.969	-0,03
88	14	0,34%	1,36	72.490	11	0,25%	1,28	18.089	8	0,18%	1,54	42.656	10	0,25%	0,87	14.137	-0,07
89	9	0,21%	1,48	33.446	13	0,30%	1,28	35.770	11	0,21%	1,23	19.266	11	0,27%	1,15	25.711	-0,05
94	6	0,14%	1,00	1.492	4	0,09%	1,00	2.986	3	0,09%	1,25	3.312	12	0,28%	2,42	48.847	-0,19
85	17	0,41%	1,52	24.370	16	0,34%	1,49	10.572	15	0,35%	1,51	27.002	13	0,31%	0,91	25.852	0,04
87	11	0,26%	1,40	38.769	9	0,19%	1,45	44.342	14	0,32%	1,54	17.600	14	0,31%	1,16	26.767	0,01
84	18	0,42%	1,51	32.397	17	0,35%	1,37	46.352	13	0,29%	1,65	43.414	15	0,38%	1,10	21.697	-0,09
86	12	0,27%	1,52	38.440	15	0,34%	1,51	24.637	16	0,35%	1,43	39.253	16	0,40%	1,12	51.955	-0,05
83	15	0,40%	1,41	91.171	14	0,33%	1,68	49.941	17	0,40%	1,61	28.102	17	0,46%	1,01	19.311	-0,06
82	16	0,41%	1,68	41.614	18	0,45%	1,61	37.818	18	0,49%	2,10	37.659	18	0,48%	0,94	36.414	0,01
81	19	0,52%	1,77	47.965	19	0,56%	1,56	40.352	19	0,51%	1,74	66.036	19	0,55%	0,97	34.150	-0,04
80	20	0,63%	1,73	78.303	20	0,61%	1,83	85.301	20	0,63%	1,71	38.888	20	0,60%	1,12	30.582	0,02
79	21	0,73%	1,90	100.804	21	0,68%	1,89	52.432	21	0,66%	1,69	49.291	21	0,71%	1,05	73.735	-0,04
77	24	0,89%	1,87	77.690	24	0,84%	1,77	65.349	25	0,86%	1,79	76.624	22	0,79%	0,92	43.986	0,07
76	25	0,94%	1,92	87.746	26	0,96%	1,82	81.998	24	0,83%	1,97	51.478	23	0,82%	1,02	53.399	0,01
78	23	0,79%	1,96	70.033	22	0,75%	1,76	62.357	22	0,75%	1,72	94.457	24	0,83%	1,05	63.995	-0,08
19	22	0,78%	1,63	12.403	23	0,76%	1,51	9.573	23	0,83%	1,80	8.230	25	0,91%	1,01	8.530	-0,08
75	26	1,12%	1,92	86.983	25	0,95%	1,96	69.544	26	0,86%	1,79	70.778	26	0,91%	1,05	47.110	-0,06
74	27	1,12%	1,97	74.064	27	0,99%	1,85	66.392	27	1,03%	1,91	58.019	27	1,04%	0,99	48.691	-0,02
73	28	1,15%	1,97	87.655	28	1,13%	1,93	62.253	28	1,13%	1,92	65.694	28	1,21%	1,03	50.146	-0,08
72	29	1,30%	2,10	71.741	29	1,20%	1,94	70.604	29	1,27%	2,06	56.184	29	1,33%	1,04	42.781	-0,06
71	30	1,39%	2,09	91.843	30	1,43%	2,10	79.926	30	1,41%	1,99	58.985	30	1,45%	1,00	46.787	-0,05
70	31	1,64%	2,23	96.931	32	1,59%	2,02	98.398	31	1,54%	2,02	95.862	31	1,54%	0,97	67.468	0,00
20	32	1,75%	2,14	15.595	31	1,48%	1,97	14.758	32	1,63%	2,14	12.532	32	1,62%	1,01	11.261	0,01
69	33	1,80%	2,11	103.740	33	1,72%	2,11	65.068	33	1,67%	2,05	76.210	33	1,71%	0,99	53.537	-0,04
68	34	1,95%	2,23	82.660	34	1,83%	2,09	66.584	34	1,82%	2,02	89.305	34	1,86%	1,07	67.291	-0,04
67	35	2,05%	2,14	84.563	35	1,98%	2,05	95.548	35	1,97%	1,95	66.730	35	2,00%	0,99	66.542	-0,03
66	36	2,30%	2,20	103.362	36	2,17%	2,02	86.701	36	2,10%	2,00	82.039	36	2,21%	1,01	49.766	-0,12
65	37	2,45%	2,16	96.194	37	2,20%	2,07	81.188	38	2,28%	2,12	60.043	37	2,32%	1,03	69.262	-0,04
21	41	2,98%	2,56	19.344	38	2,32%	2,36	19.707	37	2,24%	2,30	17.113	38	2,32%	1,00	16.223	-0,08
64	38	2,56%	2,11	86.417	39	2,41%	2,10	70.290	39	2,40%	2,07	87.312	39	2,35%	0,98	61.867	0,04
63	39	2,79%	2,20	84.900	40	2,61%	2,08	81.932	40	2,49%	2,14	54.969	40	2,83%	1,06	56.079	-0,34
22	45	3,85%	2,80	24.257	42	3,21%	2,62	21.808	41	3,02%	2,52	20.708	41	2,90%	0,97	19.656	0,12
62	40	2,95%	2,20	100.553	41	2,72%	2,29	78.522	42	3,02%	2,12	69.733	42	3,02%	0,99	64.182	0,00
61	42	3,11%	2,33	90.882	43	3,26%	2,17	74.251	43	3,14%	2,19	68.322	43	3,28%	1,01	79.643	-0,14
60	43	3,71%	2,29	79.465	44	3,40%	2,31	58.777	44	3,39%	2,24	76.054	44	3,37%	1,02	66.054	0,02
23	49	4,54%	3,12	31.572	47	3,91%	2,84	26.053	46	3,68%	2,73	24.039	45	3,61%	0,97	22.434	0,07
59	44	3,83%	2,48	72.273	46	3,74%	2,30	73.135	45	3,50%	2,23	72.237	46	3,66%	1,03	65.663	-0,16
58	46	4,09%	2,44	89.788	45	3,72%	2,29	85.285	47	3,80%	2,27	78.199	47	3,76%	1,00	58.010	0,04
57	47	4,27%	2,41	96.340	49	4,03%	2,31	72.093	48	3,81%	2,25	62.664	48	3,88%	0,98	59.235	-0,07
56	50	4,56%	2,40	75.328	48	4,03%	2,30	62.663	49	4,08%	2,26	70.012	49	3,90%	0,98	60.679	0,18
24	54	5,01%	3,13	32.304	52	4,43%	2,98	31.488	51	4,23%	2,77	26.012	50	4,06%	0,97	25.684	0,17

Alder	Januar 2021				Januar 2022				Januar 2023				Januar 2024				Jan. 24 diffe- rence
	Range- ring	Andel registreret	Sag-snit pr. person	Snit beløb pr. person	Range- ring	Andel registreret	Sag-snit pr. person	Snit beløb pr. person	Range- ring	Andel registreret	Sag-snit pr. person	Snit beløb pr. person	Range- ring	Andel registreret	Sag-snit pr. person	Snit beløb pr. person	
55	48	4,51%	2,44	75.053	50	4,33%	2,34	61.782	50	4,09%	2,30	65.683	51	4,11%	0,97	61.189	-0,02
54	51	4,82%	2,47	70.754	51	4,37%	2,33	59.305	52	4,28%	2,39	73.280	52	4,21%	1,01	54.810	0,07
51	55	5,06%	2,54	69.176	59	4,91%	2,53	67.258	56	4,65%	2,49	68.429	53	4,50%	0,97	59.863	0,14
52	53	4,91%	2,61	85.610	54	4,60%	2,39	61.910	57	4,72%	2,43	63.365	54	4,53%	0,98	64.869	0,20
25	57	5,31%	3,07	33.943	55	4,79%	3,02	42.956	55	4,59%	2,84	34.710	55	4,56%	1,00	26.807	0,03
53	52	4,83%	2,48	70.547	53	4,53%	2,43	75.556	53	4,30%	2,36	66.761	56	4,60%	1,02	56.034	-0,30
50	61	5,41%	2,61	72.529	57	4,84%	2,58	63.598	54	4,56%	2,44	64.285	57	4,66%	1,05	56.505	-0,10
49	59	5,34%	2,70	70.697	56	4,82%	2,52	61.653	58	4,81%	2,55	59.212	58	4,78%	0,99	50.903	0,03
26	64	5,62%	3,04	35.564	61	4,97%	2,97	34.444	61	4,91%	2,85	31.193	59	4,80%	0,97	36.029	0,11
47	60	5,37%	2,74	75.073	60	4,94%	2,68	75.186	63	5,01%	2,70	65.205	60	4,91%	0,99	51.607	0,10
48	56	5,20%	2,67	67.508	58	4,84%	2,68	70.469	59	4,86%	2,57	59.557	61	4,93%	0,99	54.528	-0,07
27	65	5,63%	3,02	40.612	66	5,28%	2,93	36.268	62	5,00%	2,89	41.524	62	4,98%	0,97	31.850	0,02
28	69	5,79%	3,03	39.680	65	5,23%	3,00	36.206	69	5,43%	2,87	34.088	63	5,15%	1,01	40.866	0,28
46	58	5,34%	2,84	84.794	63	5,13%	2,77	61.008	60	4,88%	2,65	57.077	64	5,17%	1,04	50.878	-0,29
45	63	5,55%	2,92	70.780	62	5,04%	2,73	59.430	64	5,23%	2,63	56.734	65	5,27%	0,98	63.859	-0,04
44	62	5,47%	2,88	65.675	64	5,22%	2,76	56.275	65	5,25%	2,66	64.691	66	5,35%	1,02	50.100	-0,10
32	81	6,36%	3,12	48.534	80	5,91%	2,96	42.429	79	5,84%	2,97	44.958	67	5,50%	0,99	37.906	0,34
42	70	5,80%	2,89	70.240	67	5,32%	2,84	54.121	71	5,55%	2,80	54.435	68	5,50%	0,99	55.685	0,04
30	78	6,20%	3,12	43.526	70	5,45%	2,87	38.342	70	5,51%	2,86	39.686	69	5,54%	0,99	38.163	-0,03
31	80	6,28%	3,10	44.821	75	5,77%	3,03	44.564	67	5,34%	2,85	38.835	70	5,54%	1,00	37.823	-0,20
29	67	5,77%	2,96	38.153	69	5,42%	2,92	39.785	66	5,33%	2,88	36.813	71	5,56%	0,99	35.228	-0,22
43	66	5,67%	2,89	64.552	68	5,35%	2,72	64.069	68	5,36%	2,72	58.650	72	5,56%	1,01	52.104	-0,20
39	72	6,04%	3,02	64.763	78	5,82%	2,90	50.815	76	5,77%	2,89	53.641	73	5,69%	0,99	46.586	0,08
41	68	5,78%	2,99	61.822	71	5,51%	2,93	56.852	72	5,57%	2,74	61.309	74	5,78%	1,03	49.365	-0,21
38	77	6,20%	3,03	53.642	79	5,86%	2,99	53.806	73	5,65%	2,86	50.152	75	5,81%	0,98	43.718	-0,16
40	71	5,97%	3,01	62.323	73	5,61%	2,85	59.208	78	5,84%	2,78	49.879	76	5,82%	1,00	51.377	0,02
36	73	6,05%	3,07	51.472	74	5,75%	3,00	49.268	77	5,79%	2,85	45.506	77	5,85%	0,99	47.478	-0,06
37	76	6,19%	3,12	58.128	72	5,61%	2,96	52.744	74	5,75%	2,87	48.334	78	5,86%	1,02	44.683	-0,12
33	75	6,16%	3,09	47.713	81	5,96%	3,01	45.002	80	5,87%	2,90	42.046	79	5,88%	0,97	43.783	-0,01
35	74	6,15%	3,14	52.860	77	5,80%	2,96	46.727	75	5,77%	2,88	48.486	80	5,96%	0,99	45.489	-0,19
34	79	6,21%	3,12	51.370	76	5,78%	2,95	46.801	81	6,01%	2,92	46.349	81	5,97%	1,01	41.292	0,04

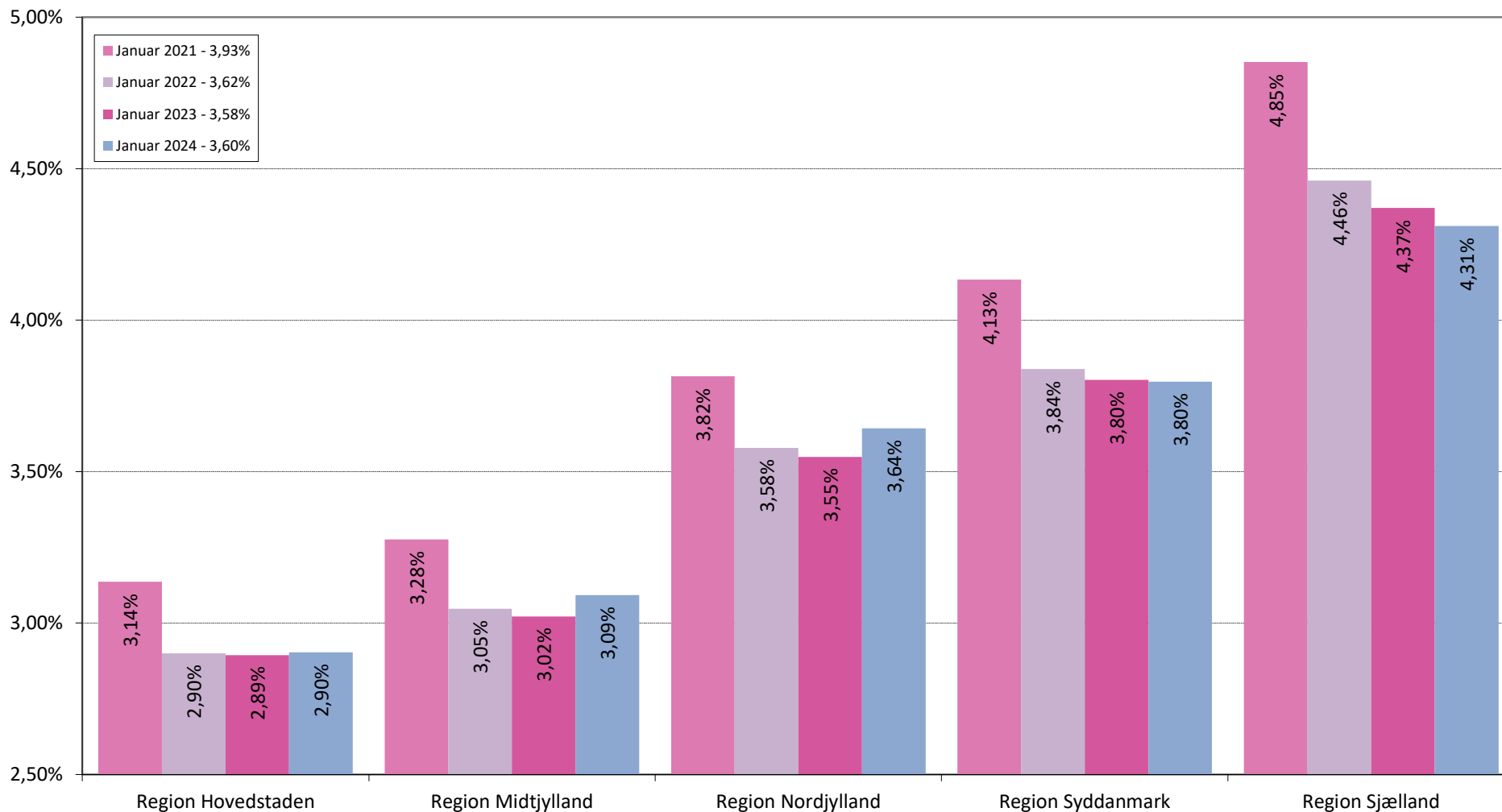


Definitioner

Bemærk!	Sager = registrerede betalingsanmærkninger
Aldersgruppe	Viser fra til alder for den pågældende gruppe i denne række (inklusive begge aldre)
Andel registreret	Viser procent-andel af aldersgruppens befolkning, på 18 år eller derover, der er registreret i RKI registret
Antal personer	Viser antal af personer, der har registreret sager i RKI registret på det pågældende tidspunkt
Sag-snit pr. person	Viser, hvor mange sager som den enkelte person i gennemsnit er registreret med i RKI registret i den pågældende aldersgruppe
Snit beløb pr. person	Viser, hvor stort et misligholdt beløb den enkelte person i gennemsnit er registreret med i RKI registret i den pågældende aldersgruppe
Alder	Viser alder på personer grupperet i denne række
Rangering	Viser alderstrins rangering på den samlede aldersliste, ud fra andel registreret i den seneste måleperiode - hvor 1 er det alderstrin med lavest andel
Andel registreret	Viser procent-andel af dette alderstrins befolkning, på 18 år eller derover, der er registreret i RKI registret
Sag-snit pr. person	Viser, hvor mange sager som den enkelte person, i dette alderstrin, i gennemsnit er registreret med i RKI registret
Snit beløb pr. person	Viser, hvor stort et misligholdt beløb den enkelte person, i dette alderstrin, i gennemsnit er registreret med i RKI registret
Jan. 24 difference	Viser stigning (rød) eller fald (grøn) i procent-andelen af dette alderstrins befolkning, der er registreret i RKI registret i forhold til forrige måling - i procentpoint.

Danmark - Regionsopdelt

Andel af befolkningen der er registreret i RKI registret
Udvikling Januar 2021 - Januar 2024

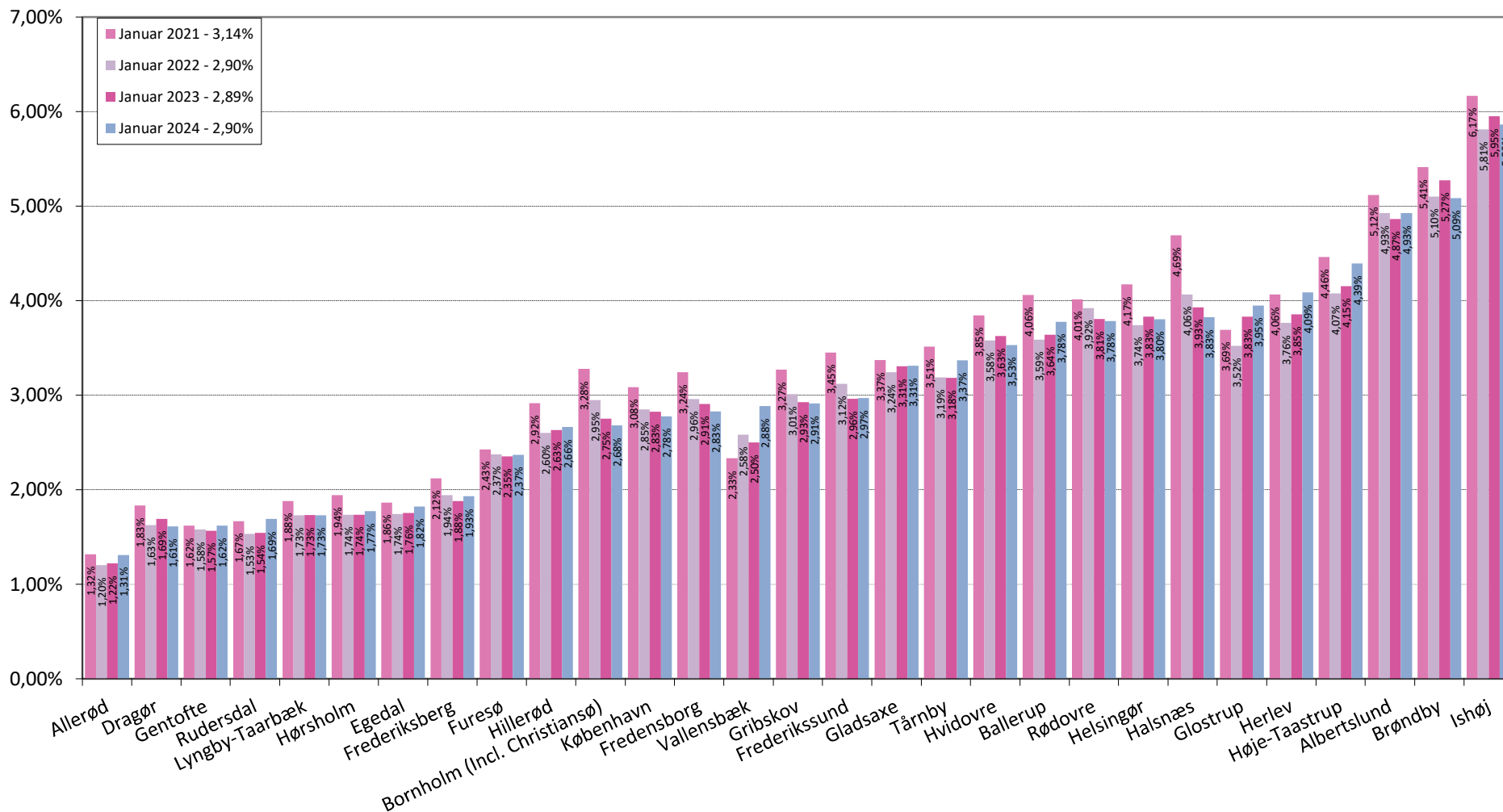


Personer registreret i RKI register med sager opdelt og rangeret efter bopælsregion

Danmark		Januar 2021 - 3,93%				Januar 2022 - 3,62%				Januar 2023 - 3,58%				Januar 2024 - 3,60%				Jan. 24
Kode	Region	Range-ring	Andel registreret	Sag-snit pr. person	Snit beløb pr. person	Range-ring	Andel registreret	Sag-snit pr. person	Snit beløb pr. person	Range-ring	Andel registreret	Sag-snit pr. person	Snit beløb pr. person	Range-ring	Andel registreret	Sag-snit pr. person	Snit beløb pr. person	difference
1084	Region Hovedstaden	1	3,14%	2,70	58.499	1	2,90%	2,56	57.048	1	2,89%	2,53	48.031	1	2,90%	2,73	42.247	-0,01
1082	Region Midtjylland	2	3,28%	2,78	64.299	2	3,05%	2,66	56.796	2	3,02%	2,58	55.540	2	3,09%	2,66	51.535	-0,07
1081	Region Nordjylland	3	3,82%	2,75	74.437	3	3,58%	2,65	64.803	3	3,55%	2,58	60.479	3	3,64%	2,65	55.642	-0,09
1083	Region Syddanmark	4	4,13%	2,87	57.722	4	3,84%	2,77	54.472	4	3,80%	2,70	53.687	4	3,80%	2,76	50.191	0,01
1085	Region Sjælland	5	4,85%	2,81	73.077	5	4,46%	2,72	62.731	5	4,37%	2,64	57.423	5	4,31%	2,66	49.753	0,06
Danmark totalt			3,95%	2,75	kr 64.179		3,62%	2,65	kr 57.336		3,58%	2,58	kr 55.055		3,60%	2,68	kr 48.746	-0,02

Region Hovedstaden

Andel af befolkningen der er registreret i RKI registret
Udvikling Januar 2021 - Januar 2024

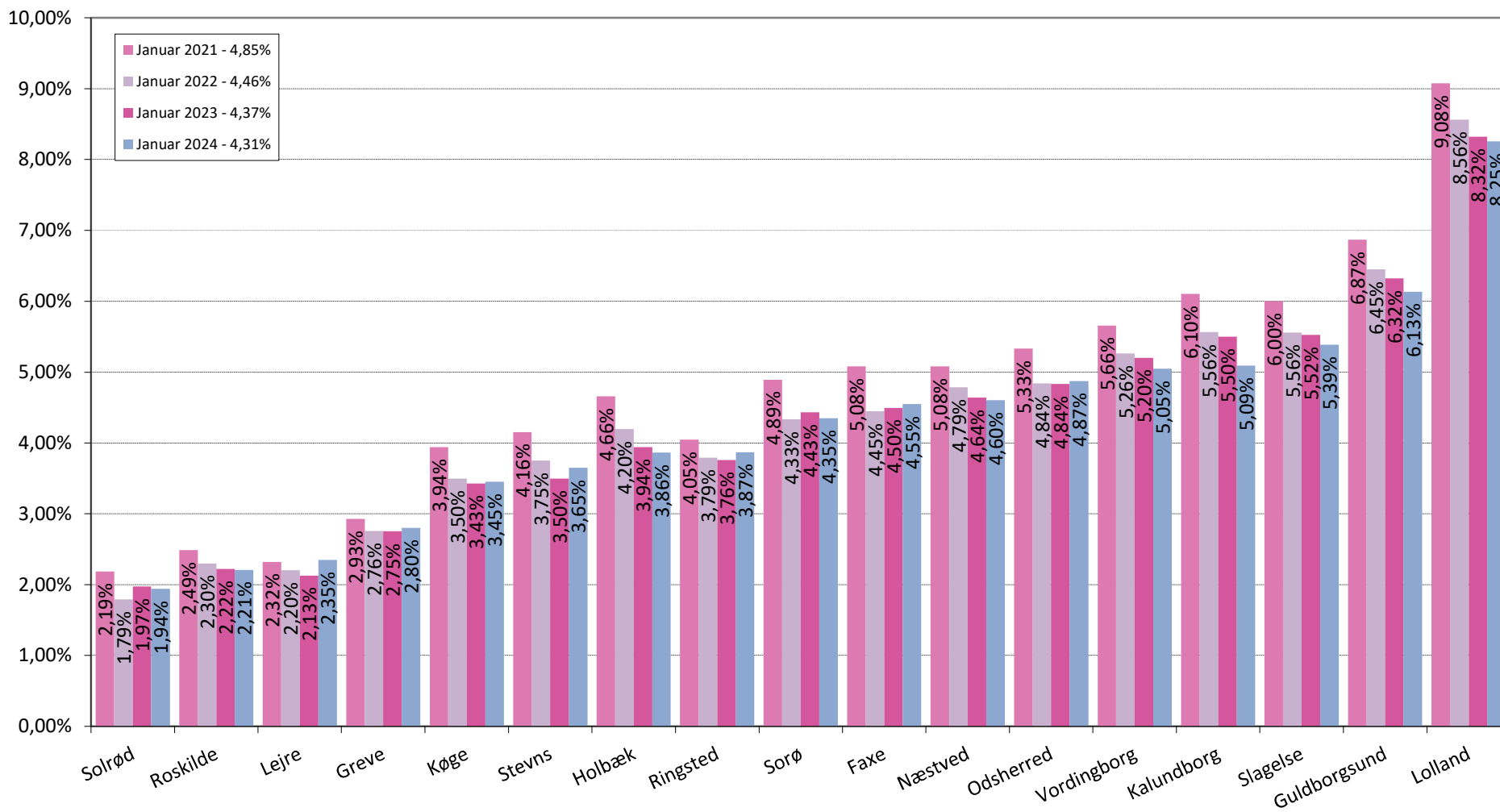


Personer registreret i RKI register med sager opdelt og rangeret efter bopælskommune

Region Hovedstaden	Januar 2021 - 3,14%				Januar 2022 - 2,90%				Januar 2023 - 2,89%				Januar 2024 - 2,90%				Jan. 24 diffe- rence
	Range- ring	Andel registreret	Sag-snit pr. person	Snit beløb pr. person	Range- ring	Andel registreret	Sag-snit pr. person	Snit beløb pr. person	Range- ring	Andel registreret	Sag-snit pr. person	Snit beløb pr. person	Range- ring	Andel registreret	Sag-snit pr. person	Snit beløb pr. person	
201 Allerød	1	1,32%	2,45	76.070	1	1,20%	2,31	50.116	1	1,22%	2,40	58.048	1	1,31%	2,66	42.202	-0,09
155 Dragør	4	1,83%	2,47	65.516	5	1,63%	2,27	39.406	6	1,69%	2,41	46.748	3	1,61%	2,56	38.276	0,08
157 Gentofte	2	1,62%	2,53	71.503	4	1,58%	2,38	62.950	4	1,57%	2,23	58.599	4	1,62%	2,34	48.525	-0,05
230 Rudersdal	3	1,67%	2,62	79.639	3	1,53%	2,43	67.737	3	1,54%	2,26	58.543	6	1,69%	2,45	52.852	-0,15
173 Lyngby-Taarbæk	6	1,88%	2,60	70.017	7	1,73%	2,45	66.405	7	1,73%	2,32	57.517	7	1,73%	2,42	44.071	0,00
223 Hørsholm	9	1,94%	2,52	138.939	8	1,74%	2,42	168.830	8	1,74%	2,24	71.374	8	1,77%	2,40	72.147	-0,04
240 Egedal	5	1,86%	2,58	85.146	9	1,74%	2,54	71.144	9	1,76%	2,44	56.939	9	1,82%	2,64	51.525	-0,07
147 Frederiksberg	10	2,12%	2,65	52.732	11	1,94%	2,53	48.243	10	1,88%	2,39	46.406	10	1,93%	2,53	40.585	-0,05
190 Furesø	14	2,43%	2,66	61.403	15	2,37%	2,52	57.164	16	2,35%	2,54	58.492	17	2,37%	2,71	40.762	-0,02
219 Hillerød	20	2,92%	2,78	64.466	19	2,60%	2,64	55.429	24	2,63%	2,78	59.891	21	2,66%	2,69	54.867	-0,03
400 Bornholm (Incl. Christiansø)	33	3,28%	2,44	63.252	30	2,95%	2,26	47.061	25	2,75%	2,25	49.373	23	2,68%	2,24	42.821	0,07
101 København	26	3,08%	2,62	51.409	26	2,85%	2,46	44.627	28	2,83%	2,40	41.449	24	2,78%	2,64	37.224	0,05
210 Fredensborg	30	3,24%	2,79	67.590	31	2,96%	2,65	58.432	30	2,91%	2,57	56.443	27	2,83%	2,74	51.205	0,08
187 Vallensbæk	13	2,33%	2,56	50.454	18	2,58%	2,36	44.673	20	2,50%	2,46	42.732	28	2,88%	3,13	60.173	-0,38
270 Gribskov	32	3,27%	2,63	88.557	32	3,01%	2,39	66.734	31	2,93%	2,40	94.552	29	2,91%	2,46	49.810	0,02
250 Frederikssund	37	3,45%	2,54	67.573	35	3,12%	2,45	56.222	34	2,96%	2,50	52.750	30	2,97%	2,63	47.129	-0,01
159 Gladsaxe	36	3,37%	2,90	61.027	39	3,24%	2,73	45.524	42	3,31%	2,75	42.162	39	3,31%	2,95	41.735	-0,01
185 Tårnby	39	3,51%	3,09	59.488	38	3,19%	2,90	51.267	38	3,18%	2,76	56.073	42	3,37%	2,89	44.850	-0,19
167 Hvidovre	48	3,85%	2,83	48.803	52	3,58%	2,73	44.032	54	3,63%	2,60	43.830	51	3,53%	2,81	40.187	0,10
151 Ballerup	58	4,06%	2,78	48.190	53	3,59%	2,79	46.653	55	3,64%	2,79	43.292	57	3,78%	2,94	40.961	-0,14
175 Rødovre	56	4,01%	2,78	51.980	65	3,92%	2,55	45.899	60	3,81%	2,47	47.908	58	3,78%	2,69	39.336	0,02
217 Helsingør	66	4,17%	2,94	73.486	57	3,74%	2,93	51.677	63	3,83%	2,89	45.338	59	3,80%	3,12	39.798	0,03
260 Halsnæs	82	4,69%	2,58	63.967	72	4,06%	2,48	52.017	68	3,93%	2,43	54.258	60	3,83%	2,57	49.203	0,10
161 Glostrup	46	3,69%	2,84	55.239	49	3,52%	2,67	47.121	62	3,83%	2,80	48.906	69	3,95%	3,20	46.133	-0,12
163 Herlev	59	4,06%	2,79	52.467	59	3,76%	2,70	48.064	65	3,85%	2,65	72.968	74	4,09%	2,86	57.497	-0,23
169 Høje-Taastrup	75	4,46%	2,85	45.437	74	4,07%	2,84	48.564	75	4,15%	2,84	39.310	80	4,39%	3,06	35.021	-0,24
165 Albertslund	86	5,12%	2,71	54.668	88	4,93%	2,53	50.467	88	4,87%	2,44	47.811	90	4,93%	2,51	38.976	-0,06
153 Brøndby	91	5,41%	2,71	50.687	90	5,10%	2,59	50.657	93	5,27%	2,81	42.908	92	5,09%	3,18	42.433	0,19
183 Ishøj	96	6,17%	2,76	69.487	96	5,81%	2,68	61.904	96	5,95%	2,65	46.361	96	5,86%	2,93	52.418	0,09
1084 Region Hovedstaden	36,1	3,14%	2,70	kr 58.499	36,2	2,90%	2,56	kr 57.048	37,2	2,89%	2,53	kr 48.031	37,1	2,90%	2,73	kr 42.247	-0,01

Region Sjælland

Andel af befolkningen der er registreret i RKI registret
Udvikling Januar 2021- Januar 2024

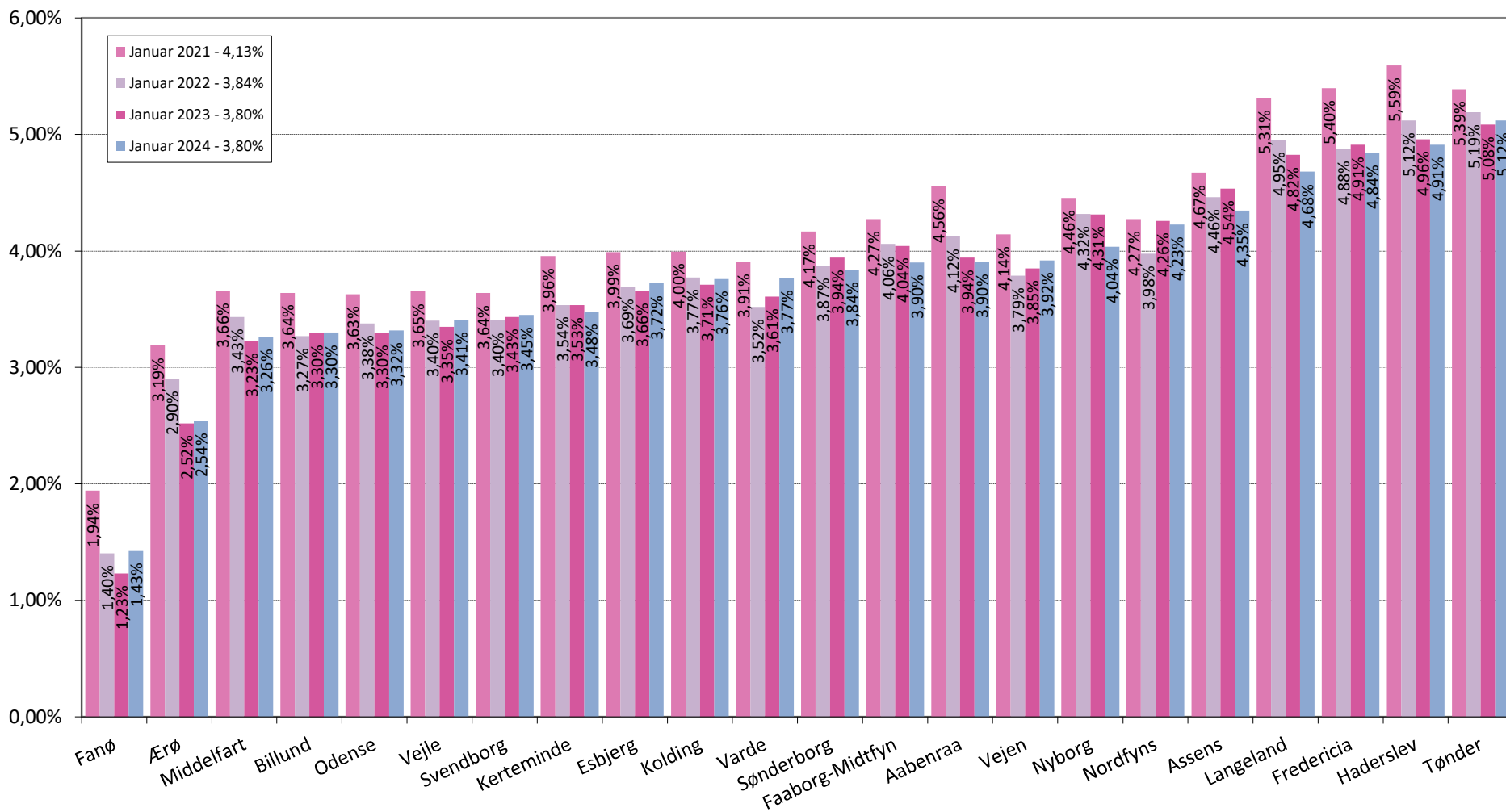


Personer registreret i RKI register med sager opdelt og rangeret efter bopælskommune

Region Sjælland		Januar 2021 - 4,85%				Januar 2022 - 4,46%				Januar 2023 - 4,37%				Januar 2024 - 4,31%				Jan. 24
Kode	Kommune	Range-ring	Andel registreret	Sag-snit pr. person	Snit beløb pr. person	Range-ring	Andel registreret	Sag-snit pr. person	Snit beløb pr. person	Range-ring	Andel registreret	Sag-snit pr. person	Snit beløb pr. person	Range-ring	Andel registreret	Sag-snit pr. person	Snit beløb pr. person	difference
269	Solrød	11	2,19%	2,69	58.607	10	1,79%	2,80	58.352	11	1,97%	2,54	58.184	11	1,94%	2,67	56.698	0,03
265	Roskilde	16	2,49%	2,68	65.964	13	2,30%	2,54	59.048	14	2,22%	2,50	49.600	14	2,21%	2,46	41.333	0,01
350	Lejre	12	2,32%	2,85	114.784	12	2,20%	2,54	78.496	12	2,13%	2,47	56.319	16	2,35%	2,43	39.557	-0,22
253	Greve	21	2,93%	2,77	80.753	23	2,76%	2,56	74.408	26	2,75%	2,55	58.076	25	2,80%	2,65	47.846	-0,05
259	Køge	52	3,94%	2,79	64.422	46	3,50%	2,72	51.927	47	3,43%	2,59	42.974	46	3,45%	2,65	56.828	-0,03
336	Stevns	63	4,16%	2,65	80.658	58	3,75%	2,53	71.740	49	3,50%	2,46	67.328	53	3,65%	2,56	52.530	-0,15
316	Holbæk	80	4,66%	2,71	104.528	76	4,20%	2,64	78.329	70	3,94%	2,56	51.655	63	3,86%	2,59	47.702	0,08
329	Ringsted	57	4,05%	2,66	65.958	62	3,79%	2,67	60.292	59	3,76%	2,62	55.760	64	3,87%	2,63	46.181	-0,11
340	Sorø	83	4,89%	2,81	77.005	80	4,33%	2,82	68.262	80	4,43%	2,82	67.127	79	4,35%	2,67	50.865	0,08
320	Faxe	84	5,08%	2,91	70.174	83	4,45%	2,88	63.620	82	4,50%	2,69	64.170	82	4,55%	2,70	53.352	-0,05
370	Næstved	85	5,08%	2,82	68.281	85	4,79%	2,66	63.320	85	4,64%	2,60	64.697	83	4,60%	2,63	49.168	0,04
306	Odsherred	88	5,33%	2,82	74.508	86	4,84%	2,75	63.409	87	4,84%	2,63	58.022	88	4,87%	2,59	45.846	-0,04
390	Vordingborg	93	5,66%	2,78	73.685	93	5,26%	2,73	64.462	92	5,20%	2,65	55.722	91	5,05%	2,75	45.521	0,15
326	Kalundborg	95	6,10%	2,79	74.812	95	5,56%	2,72	63.143	94	5,50%	2,68	65.096	93	5,09%	2,69	54.735	0,41
330	Slagelse	94	6,00%	2,87	62.361	94	5,56%	2,75	57.419	95	5,52%	2,69	54.336	95	5,39%	2,78	50.682	0,14
376	Guldborgsund	97	6,87%	2,85	78.910	97	6,45%	2,78	63.405	97	6,32%	2,63	55.628	97	6,13%	2,65	47.114	0,19
360	Lolland	98	9,08%	3,01	57.838	98	8,56%	2,85	51.214	98	8,32%	2,82	59.178	98	8,25%	2,77	55.844	0,07
1085 Region Sjælland		66,4	4,85%	2,81	kr 73.077	65,4	4,46%	2,72	kr 62.731	64,6	4,37%	2,64	kr 57.423	64,6	4,31%	2,66	kr 49.753	0,06

Region Syddanmark

Andel af befolkningen der er registreret i RKI registret
Udvikling Januar 2021 - Januar 2024

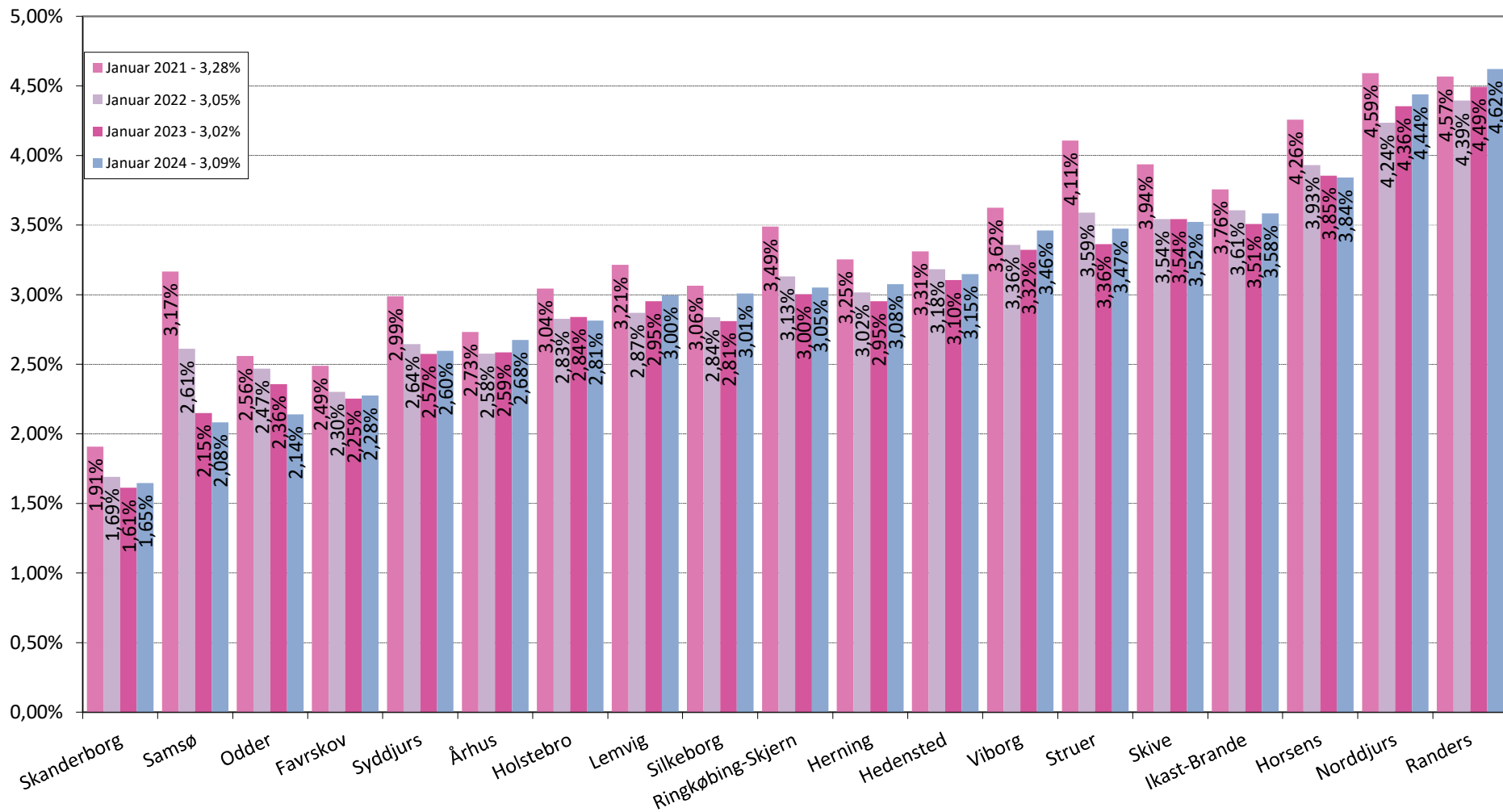


Personer registreret i RKI register med sager opdelt og rangeret efter bopælskommune

Region Syddanmark		Januar 2021 - 4,13%				Januar 2022 - 3,84%				Januar 2023 - 3,80%				Januar 2024 - 3,80%				Jan. 24 diffe- rence
		Range- ring	Andel registreret	Sag-snit pr. person	Snit beløb pr. person	Range- ring	Andel registreret	Sag-snit pr. person	Snit beløb pr. person	Range- ring	Andel registreret	Sag-snit pr. person	Snit beløb pr. person	Range- ring	Andel registreret	Sag-snit pr. person	Snit beløb pr. person	
563 Fanø	8	1,94%	2,11	54.449	2	1,40%	2,98	44.984	2	1,23%	2,26	32.259	2	1,43%	2,58	51.428	-0,19	
492 Ærø	28	3,19%	2,53	46.572	29	2,90%	2,44	43.980	21	2,52%	2,37	45.394	19	2,54%	2,37	30.210	-0,02	
410 Middelfart	45	3,66%	2,96	65.261	45	3,43%	2,88	70.057	39	3,23%	2,95	68.352	37	3,26%	2,76	66.442	-0,03	
530 Billund	43	3,64%	2,78	61.034	40	3,27%	2,72	47.261	41	3,30%	2,68	58.968	38	3,30%	2,78	58.760	0,00	
461 Odense	41	3,63%	2,82	50.631	42	3,38%	2,72	43.361	40	3,30%	2,62	42.213	40	3,32%	2,65	40.285	-0,02	
630 Vejle	44	3,65%	2,81	61.323	43	3,40%	2,74	61.327	44	3,35%	2,63	58.708	43	3,41%	2,96	59.380	-0,06	
479 Svendborg	42	3,64%	2,81	53.240	44	3,40%	2,73	49.846	48	3,43%	2,68	47.496	45	3,45%	2,62	40.764	-0,02	
440 Kerteminde	53	3,96%	2,65	56.963	50	3,54%	2,55	52.075	51	3,53%	2,53	51.822	49	3,48%	2,78	45.006	0,06	
561 Esbjerg	54	3,99%	2,79	53.654	56	3,69%	2,67	48.769	56	3,66%	2,56	50.835	54	3,72%	2,66	47.544	-0,06	
621 Kolding	55	4,00%	2,83	57.228	60	3,77%	2,72	52.723	57	3,71%	2,68	56.646	55	3,76%	2,74	48.706	-0,05	
573 Varde	49	3,91%	2,95	74.249	48	3,52%	2,81	76.482	53	3,61%	2,70	57.718	56	3,77%	2,71	53.510	-0,16	
540 Sønderborg	65	4,17%	2,97	63.888	64	3,87%	2,83	49.490	71	3,94%	2,78	53.045	61	3,84%	2,78	49.064	0,11	
430 Faaborg-Midtfyn	68	4,27%	2,89	62.686	71	4,06%	2,91	56.501	73	4,04%	2,72	55.414	66	3,90%	2,67	49.215	0,14	
580 Aabenraa	77	4,56%	2,91	54.819	75	4,12%	2,80	53.570	69	3,94%	2,80	48.888	67	3,90%	2,73	46.963	0,04	
575 Vejen	62	4,14%	2,92	60.044	61	3,79%	2,81	53.951	64	3,85%	2,81	66.155	68	3,92%	2,78	56.274	-0,07	
450 Nyborg	74	4,46%	2,87	63.168	79	4,32%	2,81	57.813	78	4,31%	2,75	66.305	72	4,04%	2,81	57.699	0,28	
480 Nordfyns	69	4,27%	2,86	65.013	68	3,98%	2,69	61.354	77	4,26%	2,75	60.708	77	4,23%	2,72	45.887	0,03	
420 Assens	81	4,67%	2,82	56.889	84	4,46%	2,75	49.578	84	4,54%	2,72	48.794	78	4,35%	2,68	45.025	0,19	
482 Langeland	87	5,31%	2,64	50.930	89	4,95%	2,55	49.119	86	4,82%	2,39	46.547	85	4,68%	2,36	40.908	0,14	
607 Fredericia	90	5,40%	2,94	50.981	87	4,88%	2,93	50.320	89	4,91%	2,70	47.345	87	4,84%	2,88	51.261	0,07	
510 Haderslev	92	5,59%	3,08	56.359	91	5,12%	2,94	54.559	90	4,96%	2,91	61.090	89	4,91%	3,01	67.196	0,05	
550 Tønder	89	5,39%	3,02	63.837	92	5,19%	2,84	88.306	91	5,08%	2,88	64.214	94	5,12%	2,91	52.754	-0,04	
1083 Region Syddanmark	59,8	4,13%	2,87	kr 57.722	60,0	3,84%	2,77	kr 54.472	60,2	3,80%	2,70	kr 53.687	58,3	3,80%	2,76	kr 50.191	0,01	

Region Midtjylland

Andel af befolkningen der er registreret i RKI registret
Udvikling Januar 2021 - Januar 2024

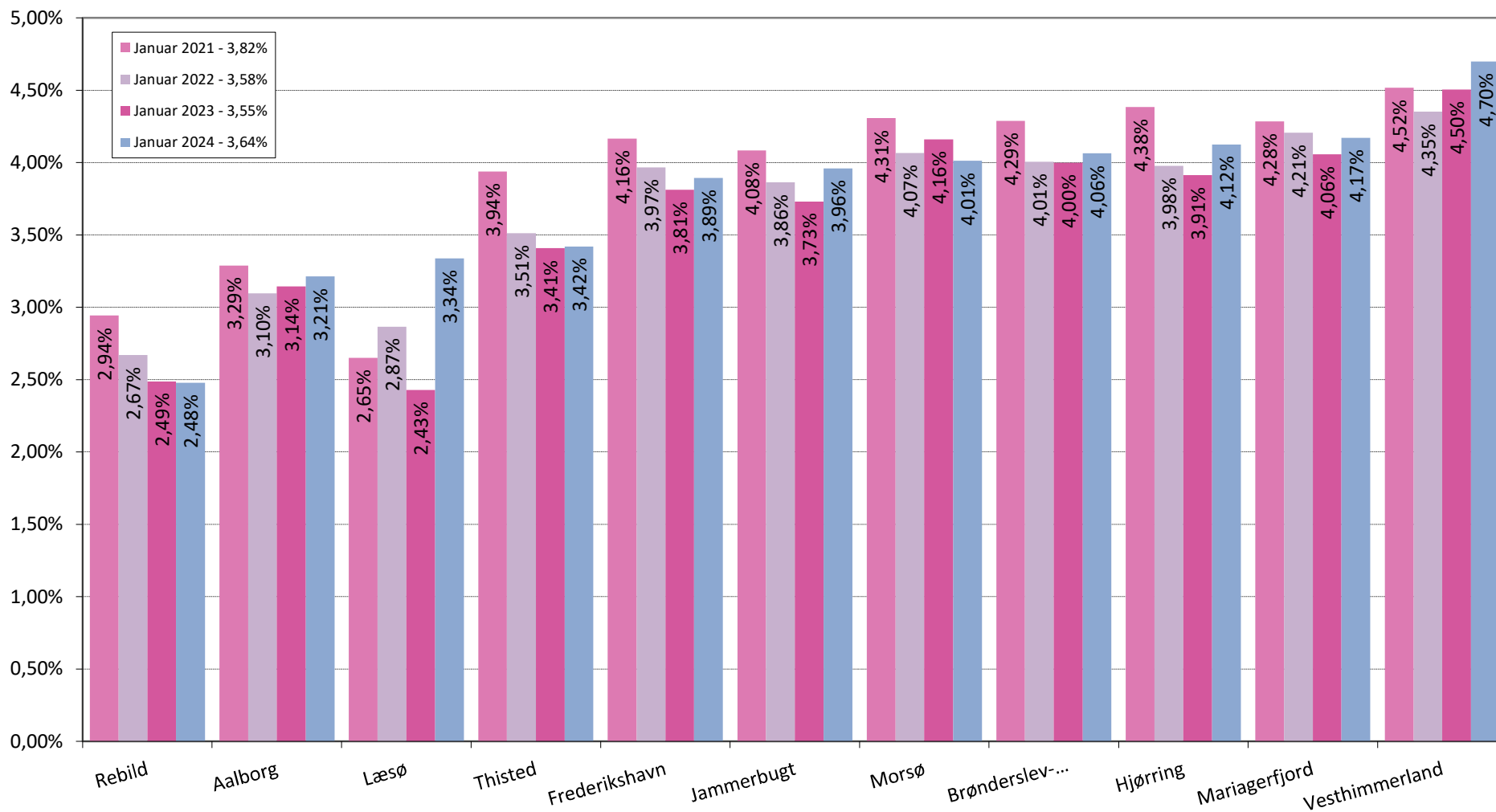


Personer registreret i RKI register med sager opdelt og rangeret efter bopælskommune

Region Midtjylland		Januar 2021 - 3,28%				Januar 2022 - 3,05%				Januar 2023 - 3,02%				Januar 2024 - 3,09%				Jan. 24 diffe- rence
		Range- ring	Andel registreret	Sag-snit pr. person	Snit beløb pr. person	Range- ring	Andel registreret	Sag-snit pr. person	Snit beløb pr. person	Range- ring	Andel registreret	Sag-snit pr. person	Snit beløb pr. person	Range- ring	Andel registreret	Sag-snit pr. person	Snit beløb pr. person	
746	Skanderborg	7	1,91%	2,62	99.974	6	1,69%	2,50	95.242	5	1,61%	2,24	54.227	5	1,65%	2,43	61.509	-0,03
741	Samsø	27	3,17%	2,67	51.375	20	2,61%	2,60	68.322	13	2,15%	2,57	71.247	12	2,08%	2,88	60.947	0,07
727	Odder	17	2,56%	2,78	66.297	16	2,47%	2,58	59.189	17	2,36%	2,38	47.976	13	2,14%	2,49	52.530	0,22
710	Favrskov	15	2,49%	2,72	58.617	14	2,30%	2,63	53.105	15	2,25%	2,50	58.184	15	2,28%	2,48	56.393	-0,02
706	Syddjurs	23	2,99%	2,75	71.113	21	2,64%	2,55	54.976	22	2,57%	2,42	56.064	20	2,60%	2,35	54.728	-0,02
751	Århus	19	2,73%	2,84	53.943	17	2,58%	2,69	44.476	23	2,59%	2,60	43.361	22	2,68%	2,79	39.946	-0,09
661	Holstebro	24	3,04%	2,69	57.413	24	2,83%	2,55	53.701	29	2,84%	2,45	51.385	26	2,81%	2,53	46.864	0,03
665	Lemvig	29	3,21%	2,50	62.815	28	2,87%	2,61	46.627	32	2,95%	2,61	54.947	31	3,00%	2,57	77.351	-0,04
740	Silkeborg	25	3,06%	2,76	86.333	25	2,84%	2,63	78.312	27	2,81%	2,61	80.206	32	3,01%	2,59	78.620	-0,20
760	Ringkøbing-Skjern	38	3,49%	2,76	58.234	36	3,13%	2,70	48.246	35	3,00%	2,59	48.777	33	3,05%	2,57	43.674	-0,05
657	Herning	31	3,25%	2,75	65.679	33	3,02%	2,65	55.390	33	2,95%	2,57	49.733	34	3,08%	2,62	42.959	-0,12
766	Hedensted	35	3,31%	2,93	74.034	37	3,18%	2,68	61.252	36	3,10%	2,64	58.850	35	3,15%	2,71	67.579	-0,04
791	Viborg	40	3,62%	2,72	62.902	41	3,36%	2,61	55.143	43	3,32%	2,57	57.530	47	3,46%	2,61	55.179	-0,14
671	Struer	61	4,11%	2,62	64.157	54	3,59%	2,54	52.300	45	3,36%	2,49	54.783	48	3,47%	2,34	45.648	-0,11
779	Skive	50	3,94%	2,68	54.332	51	3,54%	2,68	53.316	52	3,54%	2,69	44.506	50	3,52%	2,78	45.885	0,02
756	Ikast-Brande	47	3,76%	2,74	98.634	55	3,61%	2,61	99.692	50	3,51%	2,58	81.309	52	3,58%	2,48	71.805	-0,07
615	Horsens	67	4,26%	2,86	56.815	66	3,93%	2,72	53.644	66	3,85%	2,57	52.836	62	3,84%	2,79	42.943	0,01
707	Norddjurs	79	4,59%	2,78	83.839	78	4,24%	2,65	78.332	79	4,36%	2,51	99.210	81	4,44%	2,61	69.560	-0,08
730	Randers	78	4,57%	2,87	57.415	82	4,39%	2,72	50.596	81	4,49%	2,68	53.554	84	4,62%	2,76	50.328	-0,13
1082	Region Midtjylland	37,5	3,28%	2,78	kr 64.299	37,1	3,05%	2,66	kr 56.796	37,0	3,02%	2,58	kr 55.540	36,9	3,09%	2,66	kr 51.535	-0,07

Region Nordjylland

Andel af befolkningen der er registreret i RKI registret
Udvikling Januar 2021 - Januar 2024



Personer registreret i RKI register med sager opdelt og rangeret efter bopælskommune

Region Nordjylland				Januar 2021 - 3,82%				Januar 2022 - 3,58%				Januar 2023 - 3,55%				Januar 2024 - 3,64%				Jan. 24 diffe- rence
Kode Kommune	Range- ring	Andel registreret	Sag-snit pr. person	Snit beløb pr. person	Range- ring	Andel registreret	Sag-snit pr. person	Snit beløb pr. person	Range- ring	Andel registreret	Sag-snit pr. person	Snit beløb pr. person	Range- ring	Andel registreret	Sag-snit pr. person	Snit beløb pr. person	Jan. 24 diffe- rence			
840 Rebild	22	2,94%	2,77	77.801	22	2,67%	2,54	64.397	19	2,49%	2,62	67.447	18	2,48%	2,58	52.753	0,01			
851 Aalborg	34	3,29%	2,72	76.921	34	3,10%	2,65	56.452	37	3,14%	2,58	55.733	36	3,21%	2,70	52.114	-0,07			
825 Læsø	18	2,65%	2,22	40.963	27	2,87%	2,18	40.146	18	2,43%	2,53	38.710	41	3,34%	2,21	54.154	-0,91			
787 Thisted	51	3,94%	2,58	65.066	47	3,51%	2,49	59.395	46	3,41%	2,36	62.606	44	3,42%	2,37	53.549	-0,01			
813 Frederikshavn	64	4,16%	2,73	86.933	67	3,97%	2,66	82.311	61	3,81%	2,66	58.864	65	3,89%	2,64	54.574	-0,08			
849 Jammerbugt	60	4,08%	2,93	58.707	63	3,86%	2,77	53.196	58	3,73%	2,70	56.216	70	3,96%	2,70	54.300	-0,23			
773 Morsø	72	4,31%	2,94	138.184	73	4,07%	2,79	124.808	76	4,16%	2,57	58.300	71	4,01%	2,74	61.427	0,15			
810 Brønderslev-Dronninglund	71	4,29%	2,86	67.682	70	4,01%	2,75	66.042	72	4,00%	2,55	71.017	73	4,06%	2,72	70.255	-0,07			
860 Hjørring	73	4,38%	2,81	80.829	69	3,98%	2,67	76.482	67	3,91%	2,65	69.576	75	4,12%	2,55	53.789	-0,21			
846 Mariagerfjord	70	4,28%	2,65	54.476	77	4,21%	2,65	49.215	74	4,06%	2,57	48.391	76	4,17%	2,66	46.846	-0,11			
820 Vesthimmerland	76	4,52%	2,66	50.892	81	4,35%	2,55	58.167	83	4,50%	2,55	73.283	86	4,70%	2,70	73.266	-0,19			
1081 Region Nordjylland	55,5	3,82%	2,75	kr 74.437	57,3	3,58%	2,65	kr 64.803	55,5	3,55%	2,58	kr 60.479	59,5	3,64%	2,65	kr 55.642	-0,09			

Personer registreret i RKI opdelt og rangeret efter andel registreret i bopælskommune

Danmark		Januar 2021				Januar 2022				Januar 2023				Januar 2024				Jan. 24
Kode	Kommune	Range-ring	Andel registreret	Sag-snit pr. person	Snit beløb pr. person	Range-ring	Andel registreret	Sag-snit pr. person	Snit beløb pr. person	Range-ring	Andel registreret	Sag-snit pr. person	Snit beløb pr. person	Range-ring	Andel registreret	Sag-snit pr. person	Snit beløb pr. person	Difference
201	Allerød	1	1,32%	2,45	76.070	1	1,20%	2,31	50.116	1	1,22%	2,40	58.048	1	1,31%	2,66	42.202	-0,09
563	Fanø	8	1,94%	2,11	54.449	2	1,40%	2,98	44.984	2	1,23%	2,26	32.259	2	1,43%	2,58	51.428	-0,19
155	Dragør	4	1,83%	2,47	65.516	5	1,63%	2,27	39.406	6	1,69%	2,41	46.748	3	1,61%	2,56	38.276	0,08
157	Gentofte	2	1,62%	2,53	71.503	4	1,58%	2,38	62.950	4	1,57%	2,23	58.599	4	1,62%	2,34	48.525	-0,05
746	Skanderborg	7	1,91%	2,62	99.974	6	1,69%	2,50	95.242	5	1,61%	2,24	54.227	5	1,65%	2,43	61.509	-0,23
230	Rudersdal	3	1,67%	2,62	79.639	3	1,53%	2,43	67.737	3	1,54%	2,26	58.543	6	1,69%	2,45	52.852	-0,15
173	Lyngby-Taarbæk	6	1,88%	2,60	70.017	7	1,73%	2,45	66.405	7	1,73%	2,32	57.517	7	1,73%	2,42	44.071	0,00
223	Hørsholm	9	1,94%	2,52	138.939	8	1,74%	2,42	168.830	8	1,74%	2,24	71.374	8	1,77%	2,40	72.147	-0,04
240	Egedal	5	1,86%	2,58	85.146	9	1,74%	2,54	71.144	9	1,76%	2,44	56.939	9	1,82%	2,64	51.525	-0,07
147	Frederiksberg	10	2,12%	2,65	52.732	11	1,94%	2,53	48.243	10	1,88%	2,39	46.406	10	1,93%	2,53	40.585	-0,05
269	Solrød	11	2,19%	2,69	58.607	10	1,79%	2,80	58.352	11	1,97%	2,54	58.184	11	1,94%	2,67	56.698	0,03
741	Samsø	27	3,17%	2,67	51.375	20	2,61%	2,60	68.322	13	2,15%	2,57	71.247	12	2,08%	2,88	60.947	0,07
727	Odder	17	2,56%	2,78	66.297	16	2,47%	2,58	59.189	17	2,36%	2,38	47.976	13	2,14%	2,49	52.530	0,22
265	Roskilde	16	2,49%	2,68	65.964	13	2,30%	2,54	59.048	14	2,22%	2,50	49.600	14	2,21%	2,46	41.333	0,01
710	Favrskov	15	2,49%	2,72	58.617	14	2,30%	2,63	53.105	15	2,25%	2,50	58.184	15	2,28%	2,48	56.393	-0,02
350	Lejre	12	2,32%	2,85	114.784	12	2,20%	2,54	78.496	12	2,13%	2,47	56.319	16	2,35%	2,43	39.557	-0,22
190	Furesø	14	2,43%	2,66	61.403	15	2,37%	2,52	57.164	16	2,35%	2,54	58.492	17	2,37%	2,71	40.762	-0,02
840	Rebild	22	2,94%	2,77	77.801	22	2,67%	2,54	64.397	19	2,49%	2,62	67.447	18	2,48%	2,58	52.753	0,01
492	Ærø	28	3,19%	2,53	46.572	29	2,90%	2,44	43.980	21	2,52%	2,37	45.394	19	2,54%	2,37	30.210	-0,02
706	Syddjurs	23	2,99%	2,75	71.113	21	2,64%	2,55	54.976	22	2,57%	2,42	56.064	20	2,60%	2,35	54.728	-0,02
219	Hillerød	20	2,92%	2,78	64.466	19	2,60%	2,64	55.429	24	2,63%	2,78	59.891	21	2,66%	2,69	54.867	-0,03
751	Århus	19	2,73%	2,84	53.943	17	2,58%	2,69	44.476	23	2,59%	2,60	43.361	22	2,68%	2,79	39.946	-0,09
400	Bornholm (Incl. Christiansø)	33	3,28%	2,44	63.252	30	2,95%	2,26	47.061	25	2,75%	2,25	49.373	23	2,68%	2,24	42.821	0,07
101	København	26	3,08%	2,62	51.409	26	2,85%	2,46	44.627	28	2,83%	2,40	41.449	24	2,78%	2,64	37.224	0,05
253	Greve	21	2,93%	2,77	80.753	23	2,76%	2,56	74.408	26	2,75%	2,55	58.076	25	2,80%	2,65	47.846	-0,05
661	Holstebro	24	3,04%	2,69	57.413	24	2,83%	2,55	53.701	29	2,84%	2,45	51.385	26	2,81%	2,53	46.864	0,03
210	Fredensborg	30	3,24%	2,79	67.590	31	2,96%	2,65	58.432	30	2,91%	2,57	56.443	27	2,83%	2,74	51.205	0,08
187	Vallensbæk	13	2,33%	2,56	50.454	18	2,58%	2,36	44.673	20	2,50%	2,48	42.732	28	2,88%	3,13	60.173	-0,38
270	Gribskov	32	3,27%	2,63	88.557	32	3,01%	2,39	66.734	31	2,93%	2,40	94.552	29	2,91%	2,46	49.810	0,02
250	Frederikssund	37	3,45%	2,54	67.573	35	3,12%	2,45	56.222	34	2,96%	2,50	52.750	30	2,97%	2,63	47.129	-0,01
665	Lemvig	29	3,21%	2,50	62.815	28	2,87%	2,61	46.627	32	2,95%	2,61	54.947	31	3,00%	2,57	77.351	-0,04
740	Silkeborg	25	3,06%	2,76	86.333	25	2,84%	2,63	78.312	27	2,81%	2,61	80.206	32	3,01%	2,59	78.620	-0,20
760	Ringkøbing-Skjern	38	3,49%	2,76	58.234	36	3,13%	2,70	48.246	35	3,00%	2,59	48.777	33	3,05%	2,57	43.674	-0,05
657	Herning	31	3,25%	2,75	65.679	33	3,02%	2,65	55.390	33	2,95%	2,57	49.733	34	3,08%	2,62	42.959	-0,12
766	Hedensted	35	3,31%	2,93	74.034	37	3,18%	2,68	61.252	36	3,10%	2,64	58.850	35	3,15%	2,71	67.579	-0,04
851	Aalborg	34	3,29%	2,72	76.921	34	3,10%	2,65	56.452	37	3,14%	2,58	55.733	36	3,21%	2,70	52.114	-0,07
410	Middelfart	45	3,66%	2,96	65.261	45	3,43%	2,88	70.057	39	3,23%	2,95	68.352	37	3,26%	2,76	66.442	-0,03
530	Billund	43	3,64%	2,78	61.034	40	3,27%	2,72	47.261	41	3,30%	2,68	58.968	38	3,30%	2,78	58.760	0,00
159	Gladsaxe	36	3,37%	2,90	61.027	39	3,24%	2,73	45.524	42	3,31%	2,75	42.162	39	3,31%	2,95	41.735	-0,01
461	Odense	41	3,63%	2,82	50.631	42	3,38%	2,72	43.361	40	3,30%	2,62	42.213	40	3,32%	2,65	40.285	-0,02
825	Læsø	18	2,65%	2,22	40.963	27	2,87%	2,18	40.146	18	2,43%	2,53	38.710	41	3,34%	2,21	54.154	-0,91
185	Tårnby	39	3,51%	3,09	59.488	38	3,19%	2,90	51.267	38	3,18%	2,76	56.073	42	3,37%	2,89	44.850	-0,19
630	Vejle	44	3,65%	2,81	61.323	43	3,40%	2,74	61.327	44	3,35%	2,63	58.708	43	3,41%	2,96	59.380	-0,06
787	Thisted	51	3,94%	2,58	65.066	47	3,51%	2,49	59.395	46	3,41%	2,36	62.606	44	3,42%	2,37	53.549	-0,01
479	Svendborg	42	3,64%	2,81	53.240	44	3,40%	2,73	49.846	48	3,43%	2,68	47.496	45	3,45%	2,62	40.764	-0,02
259	Køge	52	3,94%	2,79	64.422	46	3,50%	2,72	51.927	47	3,43%	2,59	42.974	46	3,45%	2,65	56.828	-0,03
791	Viborg	40	3,62%	2,72	62.902	41	3,36%	2,61	55.143	43	3,32%	2,57	57.530	47	3,46%	2,61	55.179	-0,14
671	Struer	61	4,11%	2,62	64.157	54	3,59%	2,54	52.300	45	3,36%	2,49	54.783	48	3,47%	2,34	45.648	-0,11
440	Kerteminde	53	3,96%	2,65	56.963	50	3,54%	2,55	52.075	51	3,53%	2,53	51.822	49	3,48%	2,78	45.006	0,06
779	Skive	50	3,94%	2,68	54.332	51	3,54%	2,68	53.316	52	3,54%	2,69	44.506	50	3,52%	2,78	45.885	0,02
167	Hvidovre	48	3,85%	2,83	48.803	52	3,58%	2,73	44.032	54	3,63%	2,60	43.830	51	3,53%	2,81	40.187	0,10
756	Ikast-Brande	47	3,76%	2,74	98.634	55	3,61%	2,61	99.692	50	3,51%	2,58	81.309	52	3,58%	2,48	71.805	-0,07
336	Stevns	63	4,16%	2,65	80.658	58	3,75%	2,53	71.740	49	3,50%	2,46	67.328	53	3,65%	2,56	52.530	-0,15
561	Esbjerg	54	3,99%	2,79	53.654	56	3,69%	2,67	48.769	56	3,66%	2,56	50.835	54	3,72%	2,66	47.544	-0,06
621	Kolding	55	4,00%	2,83	57.228	60	3,77%	2,72	52.723	57	3,71%	2,68	56.646	55	3,76%	2,74	48.706	-0,05
573	Varde	49	3,91%	2,95	74.249	48	3,52%	2,81	76.482	53	3,61%	2,70	57.718	56	3,77%	2,71	53.510	-0,16
151	Ballerup	58	4,06%	2,78	48.190	53	3,59%	2,79	46.653	55	3,64%	2,79	43.292	57	3,78%	2,94	40.961	-0,14
175	Rødovre	56	4,01%	2,78	51.980	65	3,92%	2,55	45.899	60	3,81%	2,47	47.908	58	3,78%	2,69	39.336	0,02
217	Helsingør	66	4,17%	2,94	73.486	57	3,74%	2,93	51.677	63	3,83%	2,89	45.338	59	3,80%	3,12	39.798	0,03

Personer registreret i RKI opdelt og rangeret efter andel registreret i bopælskommune

Danmark		Januar 2021				Januar 2022				Januar 2023				Januar 2024				Jan. 24
Kode	Kommune	Range-ring	Andel registreret	Sag-snit pr. person	Snit beløb pr. person	Range-ring	Andel registreret	Sag-snit pr. person	Snit beløb pr. person	Range-ring	Andel registreret	Sag-snit pr. person	Snit beløb pr. person	Range-ring	Andel registreret	Sag-snit pr. person	Snit beløb pr. person	Difference
260	Halsnæs	82	4,69%	2,58	63.967	72	4,06%	2,48	52.017	68	3,93%	2,43	54.258	60	3,83%	2,57	49.203	0,10
540	Sønderborg	65	4,17%	2,97	63.888	64	3,87%	2,83	49.490	71	3,94%	2,78	53.045	61	3,84%	2,78	49.064	0,11
615	Horsens	67	4,26%	2,86	56.815	66	3,93%	2,72	53.644	66	3,85%	2,57	52.836	62	3,84%	2,79	42.943	0,01
316	Holbæk	80	4,66%	2,71	104.528	76	4,20%	2,64	78.329	70	3,94%	2,56	51.655	63	3,86%	2,59	47.702	0,08
329	Ringsted	57	4,05%	2,66	65.958	62	3,79%	2,67	60.292	59	3,76%	2,62	55.760	64	3,87%	2,63	46.181	-0,11
813	Frederikshavn	64	4,16%	2,73	86.933	67	3,97%	2,66	82.311	61	3,81%	2,66	58.864	65	3,89%	2,64	54.574	-0,08
430	Faaborg-Midtfyn	68	4,27%	2,89	62.686	71	4,06%	2,91	56.501	73	4,04%	2,72	55.414	66	3,90%	2,67	49.215	0,14
580	Aabenraa	77	4,56%	2,91	54.819	75	4,12%	2,80	53.570	69	3,94%	2,80	48.888	67	3,90%	2,73	46.963	0,04
575	Vejen	62	4,14%	2,92	60.044	61	3,79%	2,81	53.951	64	3,85%	2,81	66.155	68	3,92%	2,78	56.274	-0,07
161	Glostrup	46	3,69%	2,84	55.239	49	3,52%	2,67	47.121	62	3,83%	2,80	48.906	69	3,95%	3,20	46.133	-0,12
849	Jammerbugt	60	4,08%	2,93	58.707	63	3,86%	2,77	53.196	58	3,73%	2,70	56.216	70	3,96%	2,70	54.300	-0,23
773	Morsø	72	4,31%	2,94	138.184	73	4,07%	2,79	124.808	76	4,16%	2,57	58.300	71	4,01%	2,74	61.427	0,15
450	Nyborg	74	4,46%	2,87	63.168	79	4,32%	2,81	57.813	78	4,31%	2,75	66.305	72	4,04%	2,81	57.699	0,28
810	Brønderslev-Dronninglund	71	4,29%	2,86	67.682	70	4,01%	2,75	66.042	72	4,00%	2,55	71.017	73	4,06%	2,72	70.255	-0,07
163	Herlev	59	4,06%	2,79	52.467	59	3,76%	2,70	48.064	65	3,85%	2,65	72.968	74	4,09%	2,86	57.497	-0,23
860	Hjørring	73	4,38%	2,81	80.829	69	3,98%	2,67	76.482	67	3,91%	2,65	69.576	75	4,12%	2,55	53.789	-0,21
846	Mariagerfjord	70	4,28%	2,65	54.476	77	4,21%	2,65	49.215	74	4,06%	2,57	48.391	76	4,17%	2,66	46.846	-0,11
480	Nordfyns	69	4,27%	2,86	65.013	68	3,98%	2,69	61.354	77	4,26%	2,75	60.708	77	4,23%	2,72	45.887	0,03
420	Assens	81	4,67%	2,82	56.889	84	4,46%	2,75	49.578	84	4,54%	2,72	48.794	78	4,35%	2,68	45.025	0,19
340	Sorø	83	4,89%	2,81	77.005	80	4,33%	2,82	68.262	80	4,43%	2,82	67.127	79	4,35%	2,67	50.865	0,08
169	Høje-Taastrup	75	4,46%	2,85	45.437	74	4,07%	2,84	48.564	75	4,15%	2,84	39.310	80	4,39%	3,06	35.021	-0,24
707	Norddjurs	79	4,59%	2,78	83.839	78	4,24%	2,65	78.332	79	4,36%	2,51	99.210	81	4,44%	2,61	69.560	-0,08
320	Faxe	84	5,08%	2,91	70.174	83	4,45%	2,88	63.620	82	4,50%	2,69	64.170	82	4,55%	2,70	53.352	-0,05
370	Næstved	85	5,08%	2,82	68.281	85	4,79%	2,66	63.320	85	4,64%	2,60	64.697	83	4,60%	2,63	49.168	0,04
730	Randers	78	4,57%	2,87	57.415	82	4,39%	2,72	50.596	81	4,49%	2,68	53.554	84	4,62%	2,76	50.328	-0,13
482	Langeland	87	5,31%	2,64	50.930	89	4,95%	2,55	49.119	86	4,82%	2,39	46.547	85	4,68%	2,36	40.908	0,14
820	Vesthimmerland	76	4,52%	2,66	50.892	81	4,35%	2,55	58.167	83	4,50%	2,55	73.283	86	4,70%	2,70	73.266	-0,19
607	Fredericia	90	5,40%	2,94	50.981	87	4,88%	2,93	50.320	89	4,91%	2,70	47.345	87	4,84%	2,88	51.261	0,07
306	Odsherred	88	5,33%	2,82	74.508	86	4,84%	2,75	63.409	87	4,84%	2,63	58.022	88	4,87%	2,59	45.846	-0,04
510	Haderslev	92	5,59%	3,08	56.359	91	5,12%	2,94	54.559	90	4,96%	2,91	61.090	89	4,91%	3,01	67.196	0,05
165	Albertslund	86	5,12%	2,71	54.668	88	4,93%	2,53	50.467	88	4,87%	2,44	47.811	90	4,93%	2,51	38.976	-0,06
390	Vordingborg	93	5,66%	2,78	73.685	93	5,26%	2,73	64.462	92	5,20%	2,65	55.722	91	5,05%	2,75	45.521	0,15
153	Brøndby	91	5,41%	2,71	50.687	90	5,10%	2,59	50.657	93	5,27%	2,81	42.908	92	5,09%	3,18	42.433	0,19
326	Kalundborg	95	6,10%	2,79	74.812	95	5,56%	2,72	63.143	94	5,50%	2,68	65.096	93	5,09%	2,69	54.735	0,41
550	Tønder	89	5,39%	3,02	63.837	92	5,19%	2,84	88.306	91	5,08%	2,88	64.214	94	5,12%	2,91	52.754	-0,04
330	Slagelse	94	6,00%	2,87	62.361	94	5,56%	2,75	57.419	95	5,52%	2,69	54.336	95	5,39%	2,78	50.682	0,14
183	Ishøj	96	6,17%	2,76	69.487	96	5,81%	2,68	61.904	96	5,95%	2,65	46.361	96	5,86%	2,93	52.418	0,09
376	Guldborgsund	97	6,87%	2,85	78.910	97	6,45%	2,78	63.405	97	6,32%	2,63	55.628	97	6,13%	2,65	47.114	0,19
360	Lolland	98	9,08%	3,01	57.838	98	8,56%	2,85	51.214	98	8,32%	2,82	59.178	98	8,25%	2,77	55.844	0,07

Region Hovedstaden
Region Sjælland
Region Syddanmark
Region Midtjylland
Region Nordjylland

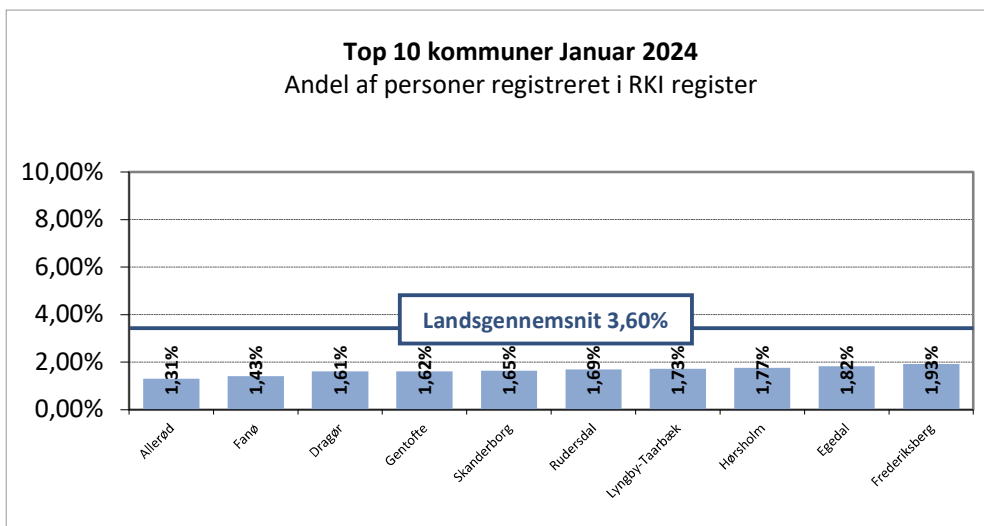
Definitioner

Bemærk!	Sager = registrerede betalingsanmærkninger
Kode	Viser kommune- eller regionskode
Region	Viser navnet på regionen
Kommune	Viser navnet på kommunen
Rangering (Note)	Viser kommunens rangering på den samlede kommuneliste, ud fra andel registret i den seneste måleperiode - hvor 1 er den kommune med lavest andel
Andel registreret	Viser procent-andel af kommunens/regionens befolkning, på 18 år eller derover, der er registreret i RKI registret
Sag-snit pr. person	Viser, hvor mange sager som den enkelte person i gennemsnit er registreret med i RKI registret
Snit beløb pr. person	Viser, hvor stort et misligholdt beløb den enkelte person i gennemsnit er registreret med i RKI registret
Jan. 24 difference	Viser stigning (rød) eller fald (grøn) i procent-andelen fra kolonnerne "Andel registreret", i forhold til forrige måleperiode. Målt i procentpoint.
Note	På "Danmark" listen viser rangeringen regionens rangering i forhold til de øvrige regioner - Fra 1 til 5

Personer registreret i RKI register med sager opdelt og rangeret efter bopælskommune

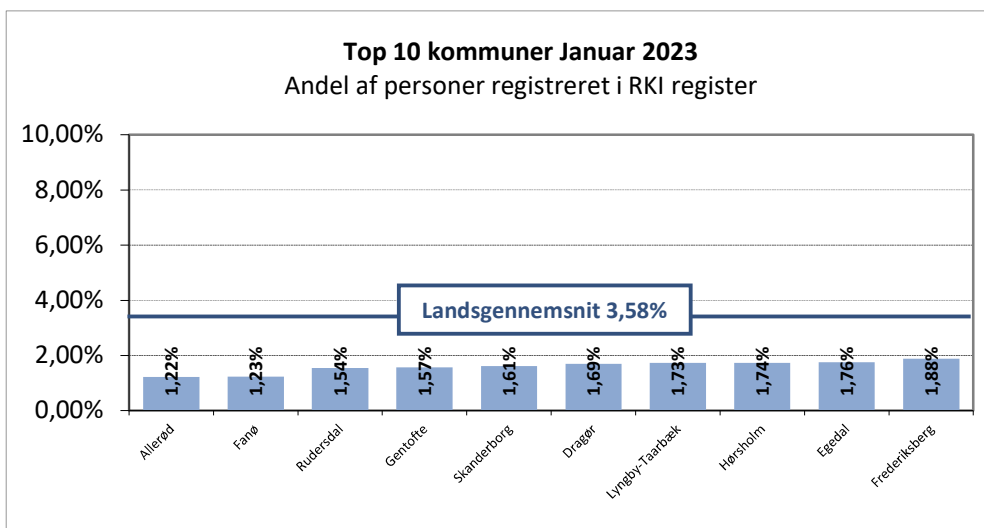
Top 10 kommuner		Januar 2024			
Kode	Kommune	Range-ring	Andel registreret	Sag-snit pr. person	Snit beløb pr. person
201	Allerød	1	1,31%	2,66	42.202
563	Fanø	2	1,43%	2,58	51.428
155	Dragør	3	1,61%	2,56	38.276
157	Gentofte	4	1,62%	2,34	48.525
746	Skanderborg	5	1,65%	2,43	61.509
230	Rudersdal	6	1,69%	2,45	52.852
173	Lyngby-Taarbæk	7	1,73%	2,42	44.071
223	Hørsholm	8	1,77%	2,40	72.147
240	Egedal	9	1,82%	2,64	51.525
147	Frederiksberg	10	1,93%	2,53	40.585

Landsgnst. Jan. 2024 - Danmark totalt **3,60%** **2,68** **kr 48.746**



Top 10 kommuner		Januar 2023			
Kode	Kommune	Range-ring	Andel registreret	Sag-snit pr. person	Snit beløb pr. person
201	Allerød	1	1,22%	2,40	58.048
563	Fanø	2	1,23%	2,26	32.259
230	Rudersdal	3	1,54%	2,26	58.543
157	Gentofte	4	1,57%	2,23	58.599
746	Skanderborg	5	1,61%	2,24	54.227
155	Dragør	6	1,69%	2,41	46.748
173	Lyngby-Taarbæk	7	1,73%	2,32	57.517
223	Hørsholm	8	1,74%	2,24	71.374
240	Egedal	9	1,76%	2,44	56.939
147	Frederiksberg	10	1,88%	2,39	46.406

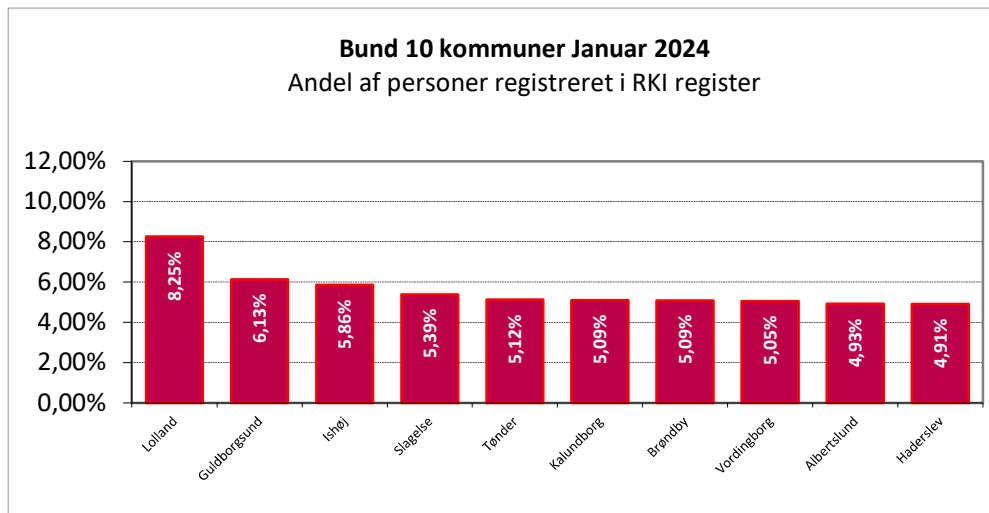
Landsgnst. Jan. 2023 - Danmark totalt **3,58%** **2,58** **kr 55.055**





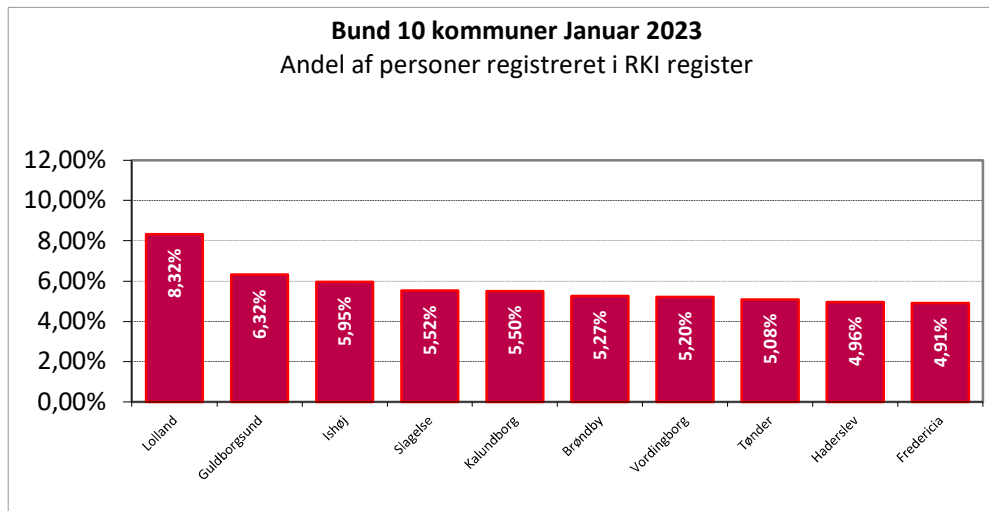
Bund 10 kommuner		Januar 2024			
Kode	Kommune	Range-ring	Andel registreret	Sag-snit pr. person	Snit beløb pr. person
360	Lolland	98	8,25%	2,77	55.844
376	Guldborgsund	97	6,13%	2,65	47.114
183	Ishøj	96	5,86%	2,93	52.418
330	Slagelse	95	5,39%	2,78	50.682
550	Tønder	94	5,12%	2,91	52.754
326	Kalundborg	93	5,09%	2,69	54.735
153	Brøndby	92	5,09%	3,18	42.433
390	Vordingborg	91	5,05%	2,75	45.521
165	Albertslund	90	4,93%	2,51	38.976
510	Haderslev	89	4,91%	3,01	67.196

Landsgnst. Jan. 2024 - Danmark totalt **3,60%** **2,68** **kr 48.746**



Bund 10 kommuner		Januar 2023			
Kode	Kommune	Range-ring	Andel registreret	Sag-snit pr. person	Snit beløb pr. person
360	Lolland	98	8,32%	2,82	59.178
376	Guldborgsund	97	6,32%	2,63	55.628
183	Ishøj	96	5,95%	2,65	46.361
330	Slagelse	95	5,52%	2,69	54.336
326	Kalundborg	94	5,50%	2,68	65.096
153	Brøndby	93	5,27%	2,81	42.908
390	Vordingborg	92	5,20%	2,65	55.722
550	Tønder	91	5,08%	2,88	64.214
510	Haderslev	90	4,96%	2,91	61.090
607	Fredericia	89	4,91%	2,70	47.345

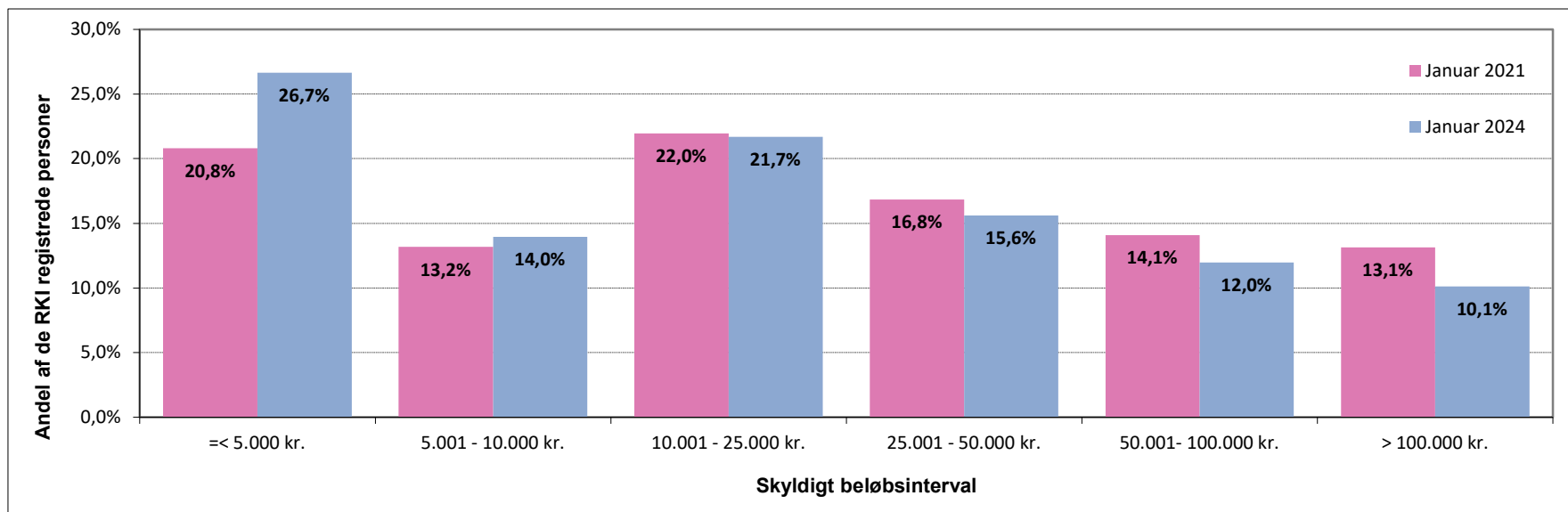
Landsgnst. Jan. 2023 - Danmark totalt **3,58%** **2,58** **kr 55.055**



Andel af RKI registrerede personer inddelt efter misligholdt skyldigt beløb

Analyse med baggrund i antal RKI registrerede personer i januar 2024

Skyldigt beløbsinterval	Personer				Betalingsanmærkninger				Skyldigt beløb			
	Januar 2021		Januar 2024		Januar 2021		Januar 2024		Januar 2021		Januar 2024	
	Antal	Andel	Antal	Andel	Antal	Snit pr. person	Antal	Snit pr. person	Totalt	Snit pr. person	Totalt	Snit pr. person
=< 5.000 kr.	38.277	20,8%	46.132	26,7%	44.750	1,17	55.766	1,21	kr 92.839.284	kr 2.425	kr 106.825.738	kr 2.316
5.001 - 10.000 kr.	24.229	13,2%	24.186	14,0%	39.627	1,64	43.361	1,79	kr 177.720.407	kr 7.335	kr 176.954.551	kr 7.316
10.001 - 25.000 kr.	40.396	22,0%	37.527	21,7%	91.794	2,27	93.757	2,50	kr 669.475.098	kr 16.573	kr 615.548.672	kr 16.403
25.001 - 50.000 kr.	30.976	16,8%	27.017	15,6%	101.342	3,27	94.149	3,48	kr 1.113.222.323	kr 35.938	kr 964.789.895	kr 35.710
50.001- 100.000 kr.	25.928	14,1%	20.719	12,0%	110.195	4,25	90.801	4,38	kr 1.824.490.162	kr 70.368	kr 1.455.856.010	kr 70.267
> 100.000 kr.	24.160	13,1%	17.512	10,1%	118.881	4,92	85.786	4,90	kr 7.928.945.675	kr 328.185	kr 5.117.676.373	kr 292.238
RKI register totalt	183.966	100,0%	173.093	100,0%	506.589	2,75	463.620	2,68	kr 11.806.692.947	kr 64.179	kr 8.437.651.238	kr 48.746





Definitioner

	Analyse med baggrund i antal RKI registrerede personer i januar 2024
Skyldigt beløbsinterval	Viser beløbsinterval for summen af det misligholdte skyldige beløb per RKI registreret person
Personer - Antal	Viser antal personer på 18 år eller derover der er registreret i RKI registret
Personer - Andel	Viser andelen af personer der er registreret i forhold til det totale antal RKI registrerede personer
Betalingsanmærkninger - Antal	Viser summen af antal registrerede betalingsanmærkninger i RKI registret
Betalingsanmærkninger - Snit	Viser hvor mange betalingsanmærkninger (sager) som den enkelte person i gennemsnit er registreret med i RKI registret
Skyldigt beløb - Totalt	Viser summen af de misligholdte skyldige beløb for registrerede betalingsanmærkninger i RKI registret
Skyldigt beløb - Snit	Viser hvor stort et misligholdt skyldigt beløb den enkelte person i gennemsnit er registreret med i RKI registret